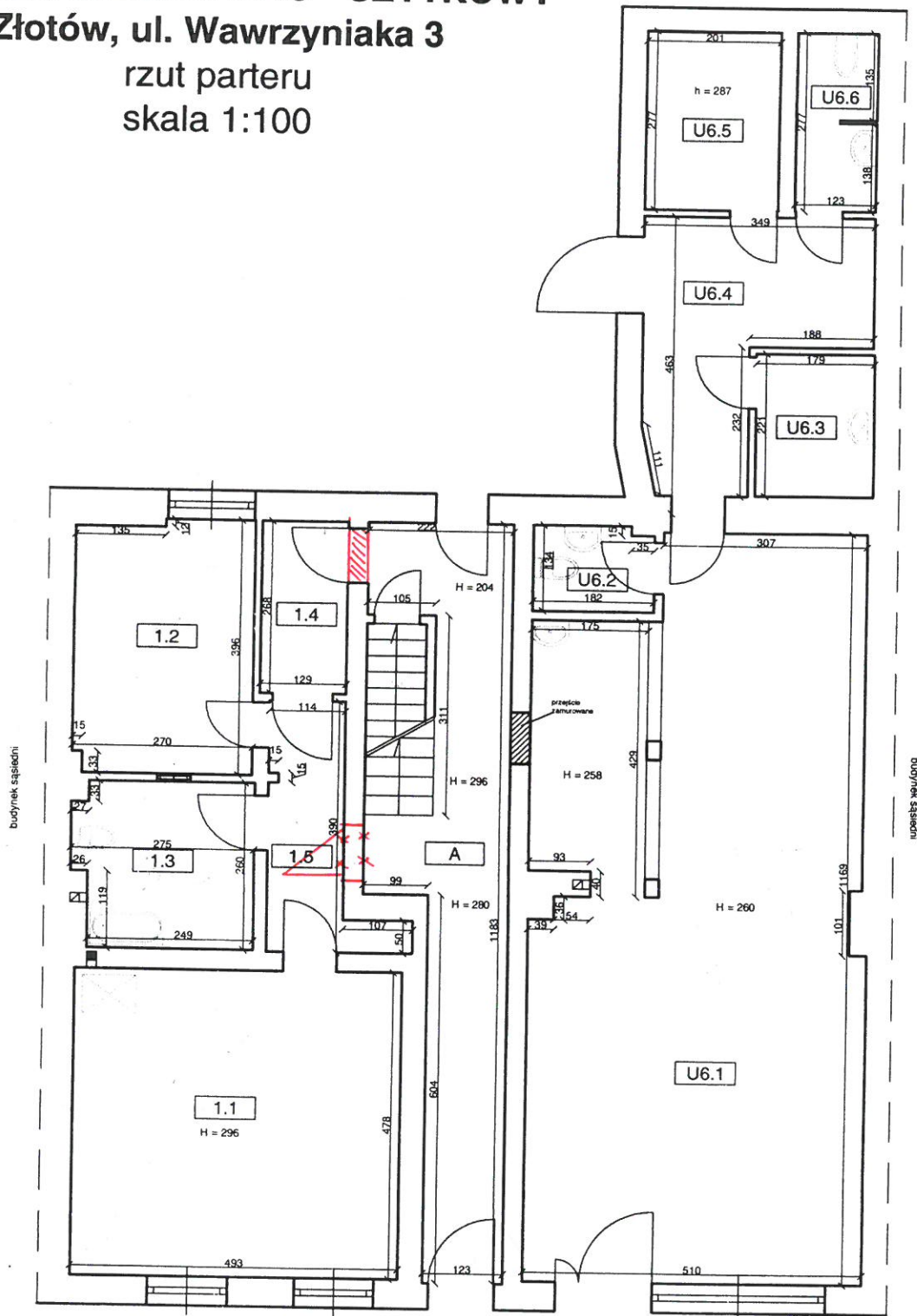


# BUDYNEK MIESZKALNO - UŻYTKOWY

Złotów, ul. Wawrzyniaka 3

rzut parteru

skala 1:100



Lokal mieszkalny nr 1	
1.1	Pokój <del>z aneksem</del> 23,57 m <sup>2</sup>
1.2	Kuchnia <del>POKÓJ</del> 10,48 m <sup>2</sup>
1.3	Łazienka z WC 6,75 m <sup>2</sup>
1.4	Przedpokój <del>GARD.</del> 3,46 m <sup>2</sup>
1.5	Przedpokój 4,96 m <sup>2</sup>
<b>RAZEM 49,22 m<sup>2</sup></b>	

Lokal użytkowy U6	
U6.1	Pom. usługowe 54,83 m <sup>2</sup>
U6.2	Łazienka z WC 2,39 m <sup>2</sup>
U6.3	Pom. socjalne 3,96 m <sup>2</sup>
U6.4	Korytarz 10,70 m <sup>2</sup>
U6.5	Biuro 5,57 m <sup>2</sup>
U6.6	WC 3,38 m <sup>2</sup>
<b>RAZEM 80,83 m<sup>2</sup></b>	

Pomieszczenia wspólne	
A	Korytarz 17,02 m <sup>2</sup>

inż. Józef Ryszard Hryniewicz  
 Uprawnienia w dziedzinie do projektowania  
 w specjalności architektura techniczna  
 w ograniczonej sferze działalności w specjalności  
 konstrukcyjnej i budowlanej bez ograniczeń  
 Nr uprawnień: 101/2016/02/177

Wysokość kondygnacji ≈ 290 cm.