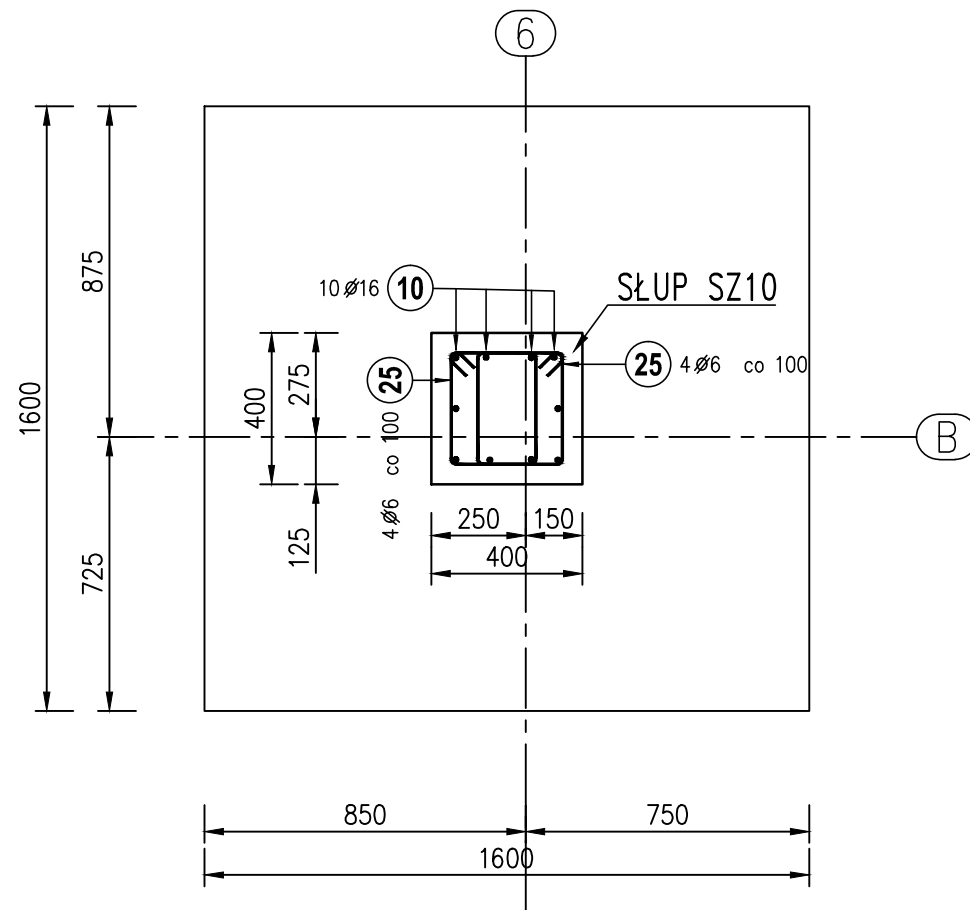
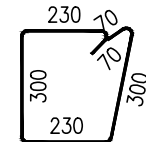
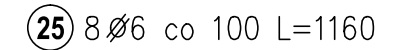
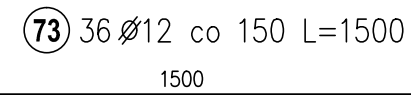
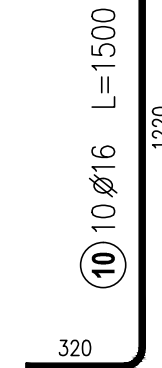
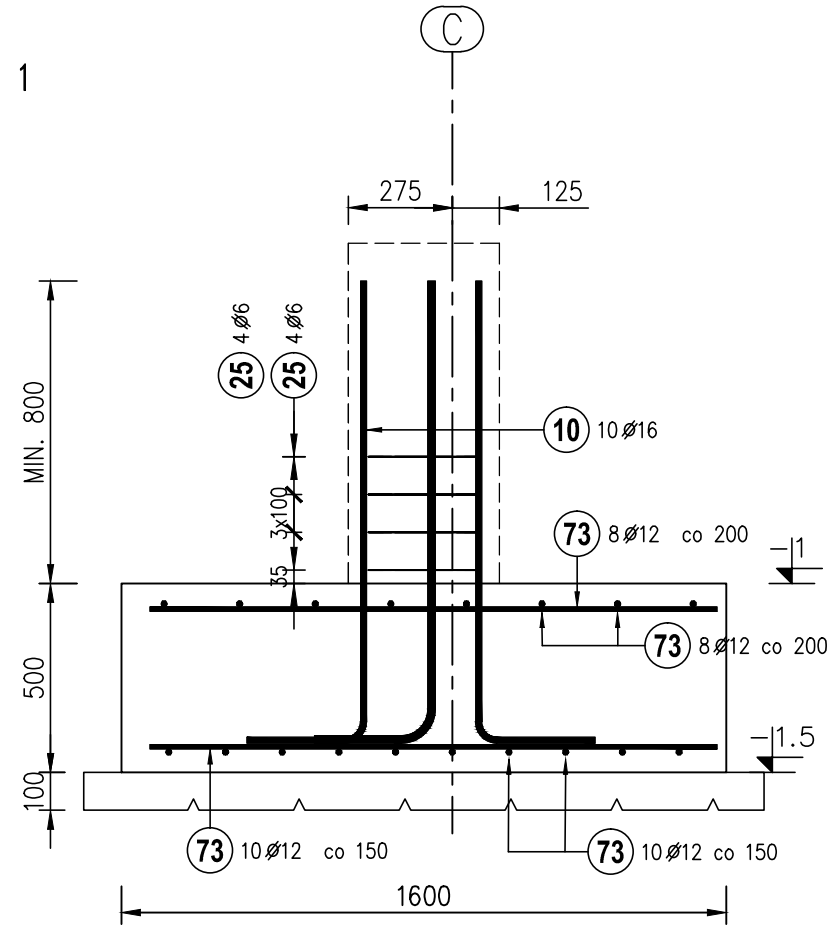
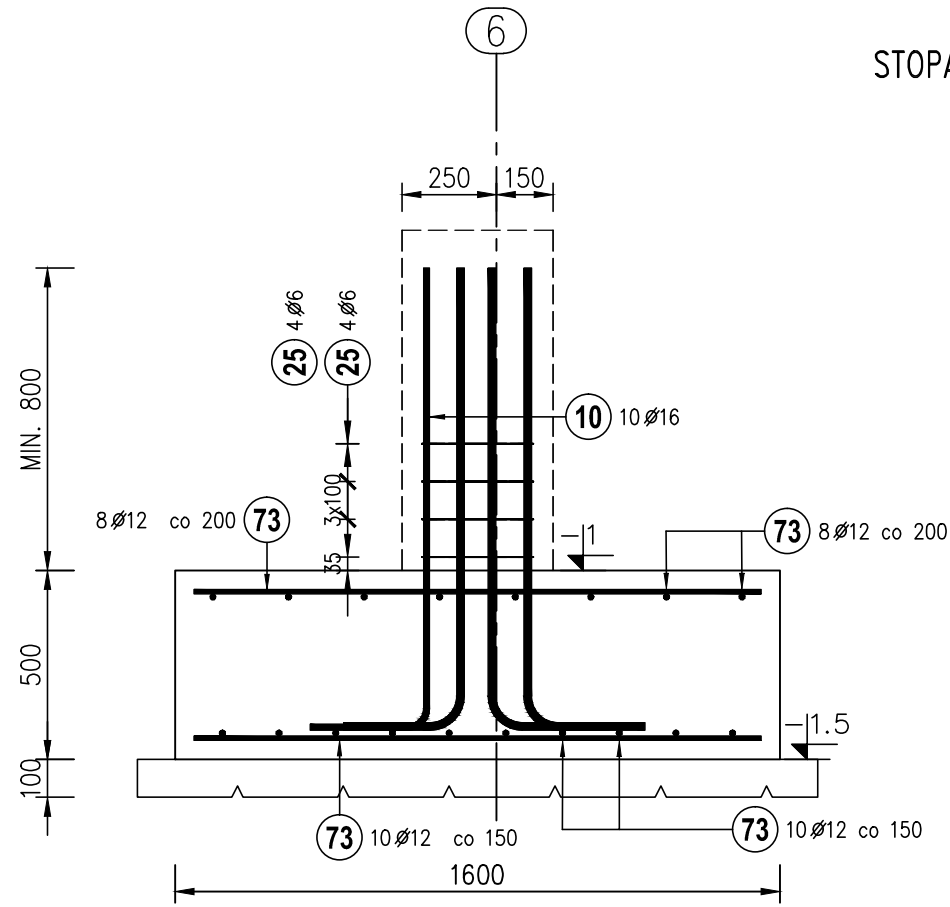


STOPA SF5 szt. 1



Elementy		Ilość prętów			Długość całkowita pręta (m)				
Nazwa	Ilość	Nr pręta	Średnica	Długość (m)	A-IIIIN				
					w elemencie	ogółem	Ø 6	Ø 12	Ø 16
SF5	1	10	16	1,50	10	10			15,00
		25	6	1,16	8	8	9,28		
		73	12	1,50	36	36		54,00	
Długość wg średnic (m)							9	54	15
Masa 1 m pręta (kg/m)							2,2e-01	8,9e-01	2
Masa łączna wg średnic (kg)							2,06	47,95	23,70
Masa łączna wg gatunku stali (kg)							74		
Ogółem (kg)							74		

UWAGA:
PRZEZ STOPY NALEŻY PRZEPUŚCIĆ ZBROJENIE
Z ŁAW FUNDAMENTOWYCH

ANEKS 1
RYS. ZAMIENNY

BETON C20/25; STAL A-IIIIN

PROJEKTOWANIE I NADZÓR BUDOWLANY "PRO-BUD" 77-400 ZŁOTÓW, ul. NORWIDA 7		
TEMAT :	STOPA FUNDAMENTOWA SF5	
OBIEKT :	BUDOWA SALI SPORTOWEJ 77-400 ZŁOTÓW, UL. 8-EGO MARCA DZIAŁKA NR 46/5	BRANŻA: KONSTRUKCYJNA
INWESTOR :	GMINA MIASTO ZŁOTÓW Al. Piasta 1 77-400 ZŁOTÓW	PROJEKT WYKONAWCZY
PROJ. KONST.:	mgr inż. GRZEGORZ WITKOWICZ UPR. BUD. DO PROJEKTOWANIA BEZ OGRANICZEŃ W SPECJALNOŚCI KONSTRUKCYJNO-BUDOWLANEJ NR EWID. 7131/120/P/2000	SKALA: 1:20
SPRAW. KONST.:	mgr inż. MAREK TUREK UPR. BUD. DO PROJEKTOWANIA BEZ OGRANICZEŃ W SPECJALNOŚCI KONSTRUKCYJNO-BUDOWLANEJ NR EWID. WKP/0049/P00K/07	
OPRACOWAŁA:	mgr inż. MONIKA KOWALSKA	
DATA	CZERWIEC 2016r.	NR RYS. A1-KZ-1.7