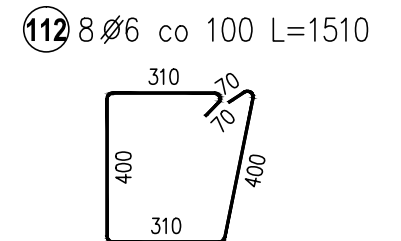
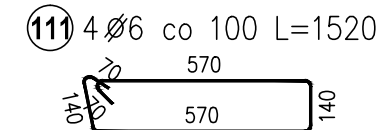
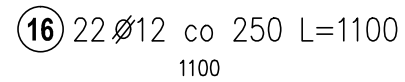
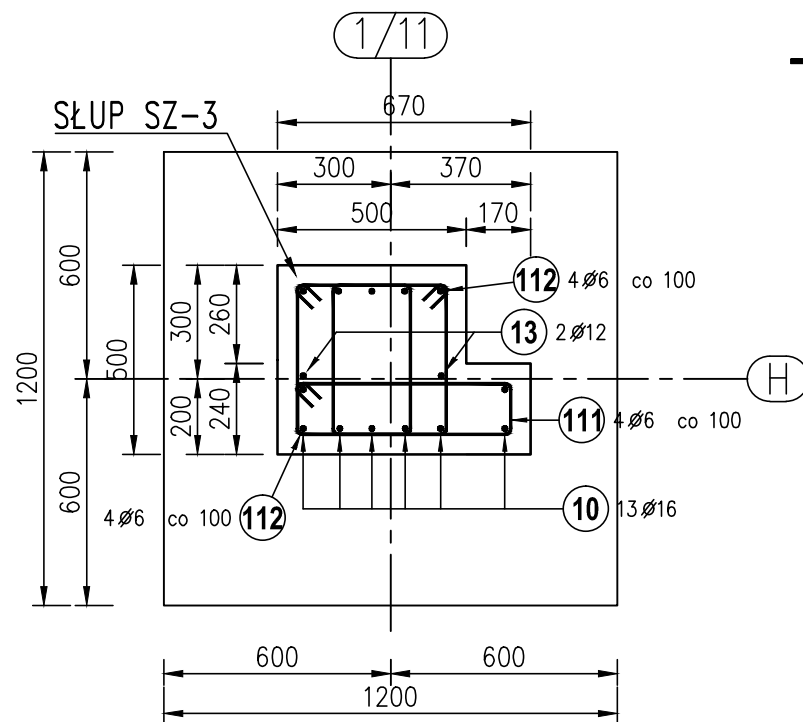
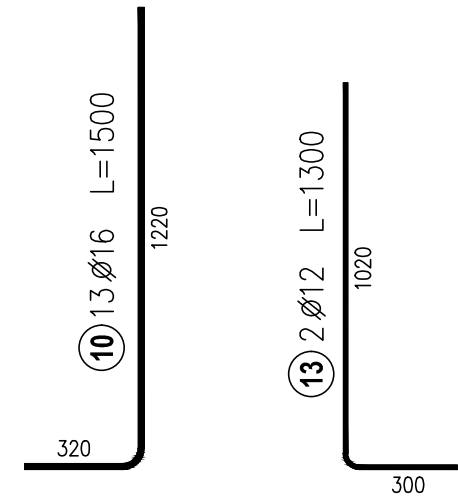
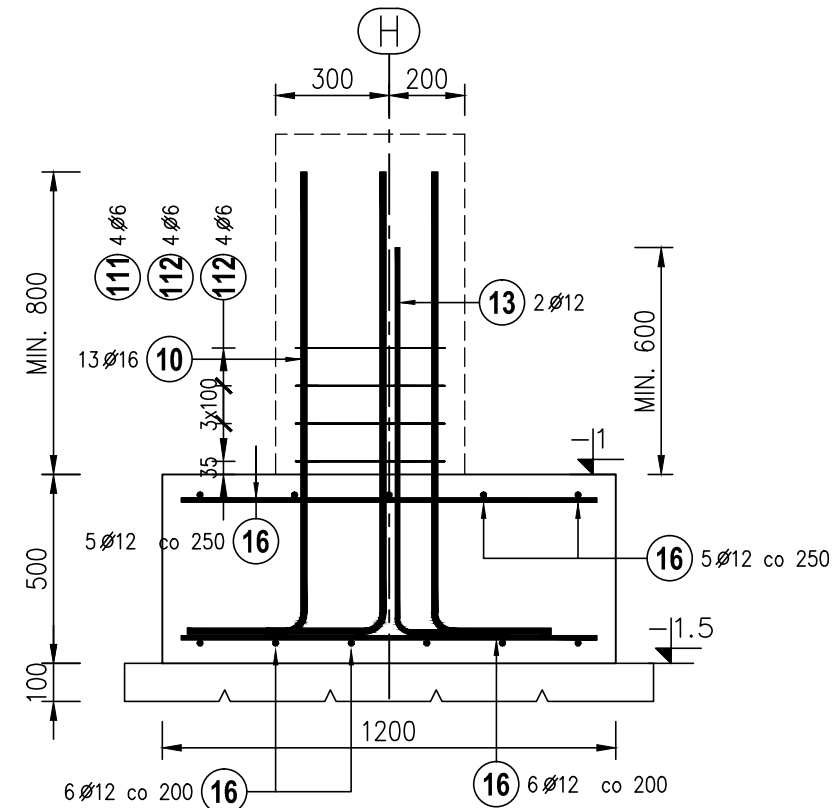
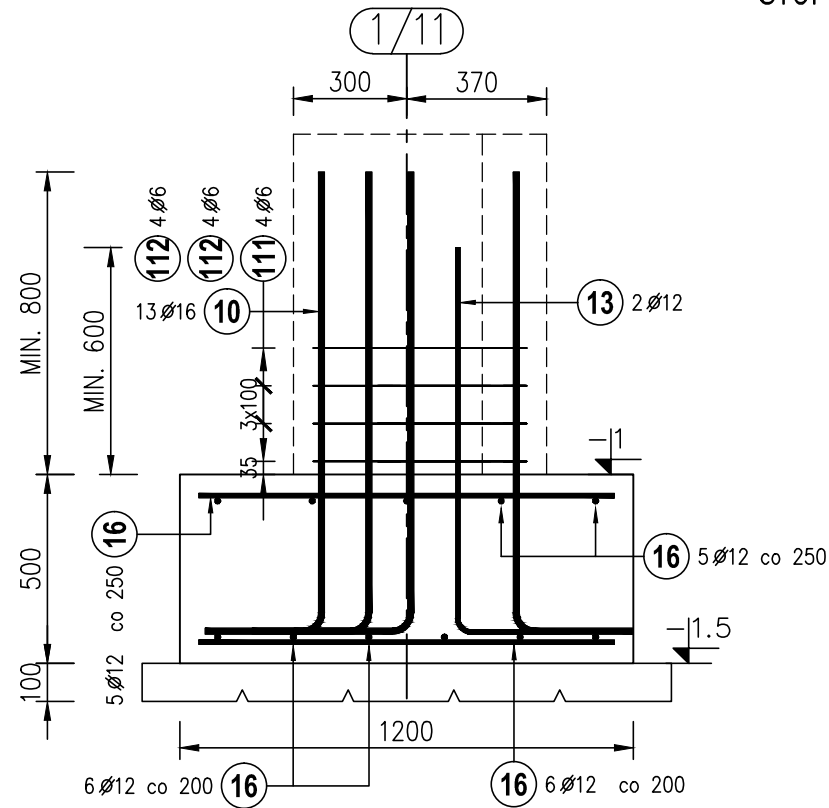


STOPA SF3 szt. 2



Elementy	Nazwa	Ilość	Nr pręta	Średnica	Długość (m)	Ilość prętów		Długość całkowita pręta (m)		
						w elemencie	ogółem	A-IIIIN		
								Ø 6	Ø 12	Ø 16
SF3	2	10	16	1,50	13	26				39,00
		13	12	1,30	2	4		5,20		
		16	12	1,10	22	44		48,40		
		111	6	1,52	4	8	12,16			
		112	6	1,51	8	16	24,16			
Długość wg średnic (m)								36	54	39
Masa 1 m pręta (kg/m)								2,2e-01	8,9e-01	2
Masa łączna wg średnic (kg)								8,06	47,60	61,62
Masa łączna wg gatunku stali (kg)								117		
Ogółem (kg)								117		

UWAGA:
PRZEZ STOPY NALEŻY PRZEPUŚCIĆ ZBROJENIE
Z ŁAW FUNDAMENTOWYCH

ANEKS 1
RYS. ZAMIENNY

BETON C20/25; STAL A-IIIIN

PROJEKTOWANIE I NADZÓR BUDOWLANY "PRO-BUD"		
77-400 ŻŁOTÓW, ul. NORWIDA 7		
TEMAT :	STOPA FUNDAMENTOWA SF3	
OBIEKT :	BUDOWA SALI SPORTOWEJ	BRANŻA:
ADRES :	77-400 ŻŁOTÓW, UL. 8-EGO MARCA	KONSTRUKCYJNA
	DZIAŁKA NR 46/5	PROJEKT
INWESTOR :	GMINA MIASTO ŻŁOTÓW	BUDOWLANY
	Al. Piasta 1	SKALA:
	77-400 ŻŁOTÓW	1:20
PROJ. KONST.:	mgr inż. GRZEGORZ WITKOWICZ	
	UPR. BUD. DO PROJEKTOWANIA BEZ OGRANICZEŃ W SPECJALNOŚCI	
	KONSTRUKCYJNO-BUDOWLANEJ NR EWID. 7131/120/P/2000	
SPRAW. KONST.:	mgr inż. MAREK TUREK	
	UPR. BUD. DO PROJEKTOWANIA BEZ OGRANICZEŃ W SPECJALNOŚCI	
	KONSTRUKCYJNO-BUDOWLANEJ NR EWID. WKP/0049/PDDK/07	
OPRACOWAŁA:	mgr inż. MONIKA KOWALSKA	
DATA	CZERWIEC 2016r.	NR RYS. A1-KZ-1.5