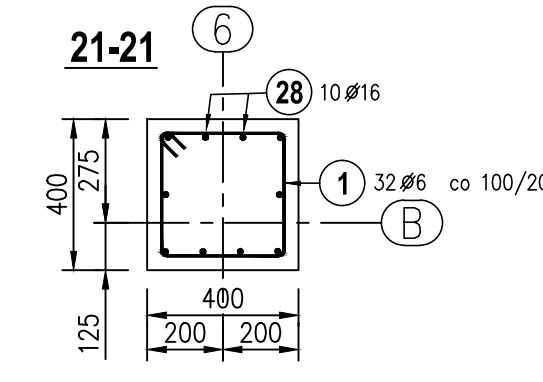


ZESTAWIENIE BETONU

SZ-5: ~14,09m³
 SZ-6: ~5,97m³
 SZ-7: ~3,83m³
 SZ-8: ~0,31m³
 SZ-9: ~2,45m³
 SZ-10: ~0,65m³
RAZEM: ~27,30m³

Elementy	Nazwa	Ilość	Nr pręta	Średnica	Długość (m)	Ilość prętów		Długość całkowita pręta (m)			
						• element	ogółem	• 6	• 12	• 16	
SZ-10	1	1	1	6	1,42	32	32	45,44			
			28	16	4,73	10	10			47,30	
SZ-5	8	5	1	6	1,42	84	672	954,24			
			14	16	7,35	10	80			446,40	
			5	16	5,58	10	40			223,20	
SZ-6	4	15	6	0,92	142	568	522,56				
			39	16	6,11	10	40			244,40	
			5	16	5,58	10	40			223,20	
SZ-6a	2	15	6	0,92	10	20			130,20		
			16	16	6,51	10	20			223,20	
SZ-7	2	21	6	2,39	51	102	243,78				
			22	12	7,80	8	16			124,80	
			23	12	5,88	2	4			23,52	
			24	12	5,89	2	4			23,56	
			25	12	5,37	2	4			21,48	
			27	12	7,82	3	6			46,92	
			29	6	0,25	140	280	70,00			
SZ-8	1	19	16	5,62	4	4			22,48		
			20	6	0,86	35	35	30,10			
SZ-9	2	26	6	1,15	144	288	331,20				
			40	16	6,09	12	24			146,16	
Długość wg średnic (m)							2595	240	2205		
Masa 1 m pręta (kg/m)							2,2e-01	8,9e-01	2		
Masa łączna wg średnic (kg)							576,04	213,37	3484,31		
Masa łączna wg gotunku stali (kg)									4274		
Ogółem (kg)									4274		
• Średnia długość											



**ANEKS 1
RYS. ZAMIENNY**

BETON C20/25; STAL A-III

PROJEKTOWANIE I NADZÓR BUDOWLANY "PRO-BUD"
77-400 ZŁOTÓW, ul. NORDWIDA 7

TEMAT: SŁUPY ŻELBETOWE SZ-5-10

OBIEKT: BUDOWA SAŁI SPORTOWEJ
ADRES: 77-400 ZŁOTÓW, UL. 6-EGO MARCA
DZIAŁKA NR. 46/5

INWESTOR: GMINA MIASTO ZŁOTÓW
AL. Piastów 1
77-400 ZŁOTÓW

PROJEKT WYKONAWCZY
SKALA: 1:20

PRZEB. KONST.: mgr inż. GRZEGÓRZ WITKOWICZ
UPR. BUD. DO PROJEKTOWANIA BEZ SPECJALNOŚCI W SPECJALNOŚCI KONSTRUKCYJNO-BUDOWLANEJ NR DOK. 1132/10/2010

SPRAW. KONST.: mgr inż. MAREK TUREK
UPR. BUD. DO PROJEKTOWANIA BEZ SPECJALNOŚCI W SPECJALNOŚCI KONSTRUKCYJNO-BUDOWLANEJ NR DOK. 889/2004/2007

OPRACOWAŁA: mgr inż. MONIKA KOWALSKA

DATA: CZERWIEC 2016r. NR RYS.: A1-KZ-115