

OZNACZENIA:

- zimna woda
- ciepła woda
- woda cyrkulacyjna
- woda zmieszana
- kanalizacja sanitarna w posadzce
- odpowietrzenie kanalizacji sanitarnej
- materiał i średnica rury
- spadek dna przewodu
- pion kanalizacji
- rewiacja - montaż na pionie
- czyszczak posadzkowy rewizyjny
- mieszczak termostatyczny zbiornicy np. RAPIDOT Fy GROHE
- termostatyczny zawór cyrkulacyjny
- Szednica rur zimnej wody z PE-Xc
- Szednica rur ciepłej wody z PE-Xc
- Szednica rur wody cyrkulacyjnej z PE-Xc
- Szednica rur wody zmieszanej z PE-Xc

PVC Ø160

1:1,5 %

Ø160

R

REN

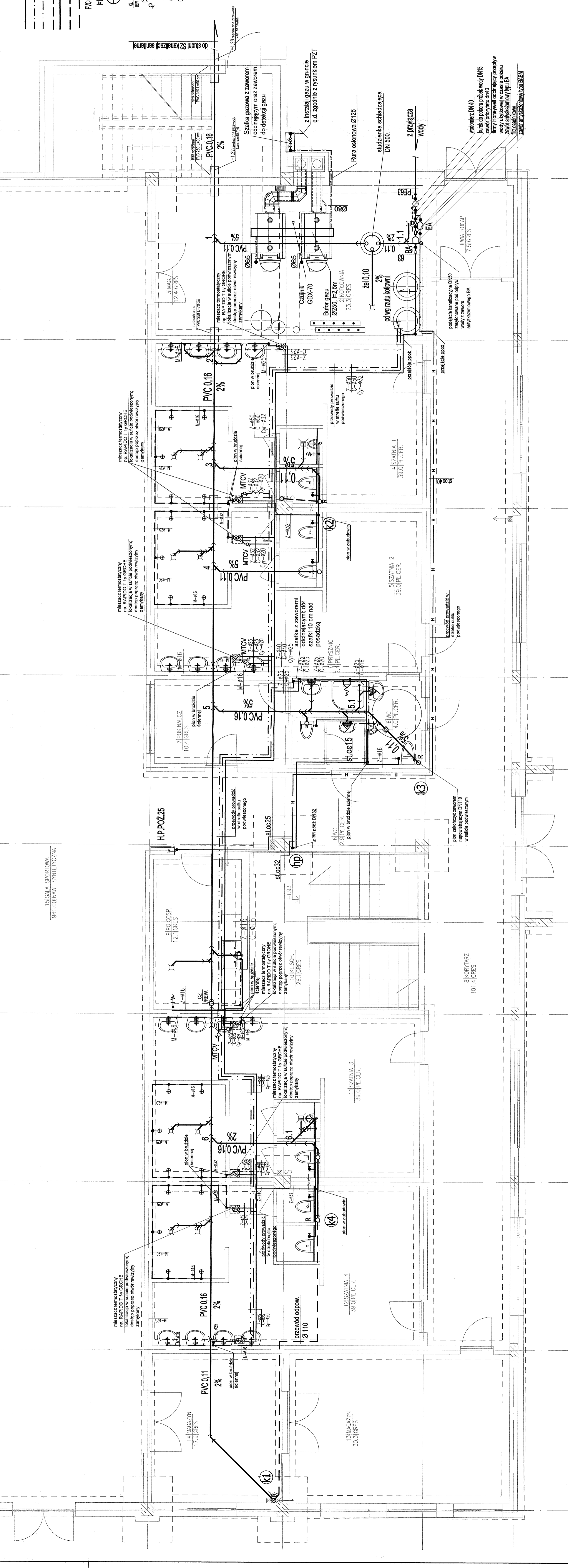
MTCV

Z-Ø32

CyR-Ø25

M-Ø16

15 SALA SPORTOWA
960,00 | NAW. SYNTECZNA



ZESTAWIENIE POMIESZCZEN

Numer pom.	Nazwa pomieszczenia	Materiał	Powierzchnia [m ²]
1	WATROZAP	GRES	7,5
2	KOTLOWNA	GRES	23,3
3	MAG.	PL.CER.	12,4
4	SZATNIA 1	PL.CER.	39,0
5	SZATNIA 2	PL.CER.	39,0
6	WC	PL.CER.	4,0
7	PRZSZNOC	PL.CER.	2,4
8	WC	PL.CER.	2,9
9	POK NAUCZ.	GRES	101,4
10	KL.SCH.	GRES	12,1
11	SZATNIA 3	PL.CER.	26,1
12	SZATNIA 4	PL.CER.	39,0
13	MAGAZYN	GRES	30,3
14	MAGAZYN	GRES	17,9
15	SALA SPORTOWA	NAW. SYNTECZNA	960,00
Razem			1366,7

PROJEKTOWANIE I NADZÓR BUDOWANY "PRO-BUD"
77-400 ZŁOTÓW, ul. NIMORIDA 7

TEMAT: RZUT PRZYZIEMIA
INSTALACJA WOD-KAN i GAZU

BRANŻA: SANITARNIA

PROJEKT: SALA SPORTOWA
77-400 ZŁOTÓW, UL. 8-00 MARCA

ADRES: DZIAŁKA NR 46/5

INWESTOR: GMINA MIASTO ZŁOTÓW
Al. Piłsudskiego 1
77-400 ZŁOTÓW

PROJEKTANT: inż. PAWEŁ KOPACZ
ul. Słoneczna 10, 77-400 ZŁOTÓW

SPRAW. : inż. EWA MACIEJEWSKA
ul. Słoneczna 10, 77-400 ZŁOTÓW

DATA: LISTOPAD 2015r. NR RIS. S-02

Wodomierz DN 40
kierunek do pomiaru próbek wody DN15
zawór przycięcia gładki
Pręty H-powłoki o grubości 0,7 mm
wody użytkowej w czasie przelotu
zawór antyoszczędnościowy typu EA
filtr mechaniczny
zawór antyoszczędnościowy typu BB11

podcięcie kanalizacyjne DN50
wody z zaworu
antypoślizgowego BA

przewód przeważnie
w strefie sufitu
podwieszonym

przewód przeważnie
w strefie sufitu
podwieszonym

przewód przeważnie
w strefie sufitu
podwieszonym

przewód przeważnie
w strefie sufitu
podwieszonym

przewód przeważnie
w strefie sufitu
podwieszonym

przewód przeważnie
w strefie sufitu
podwieszonym