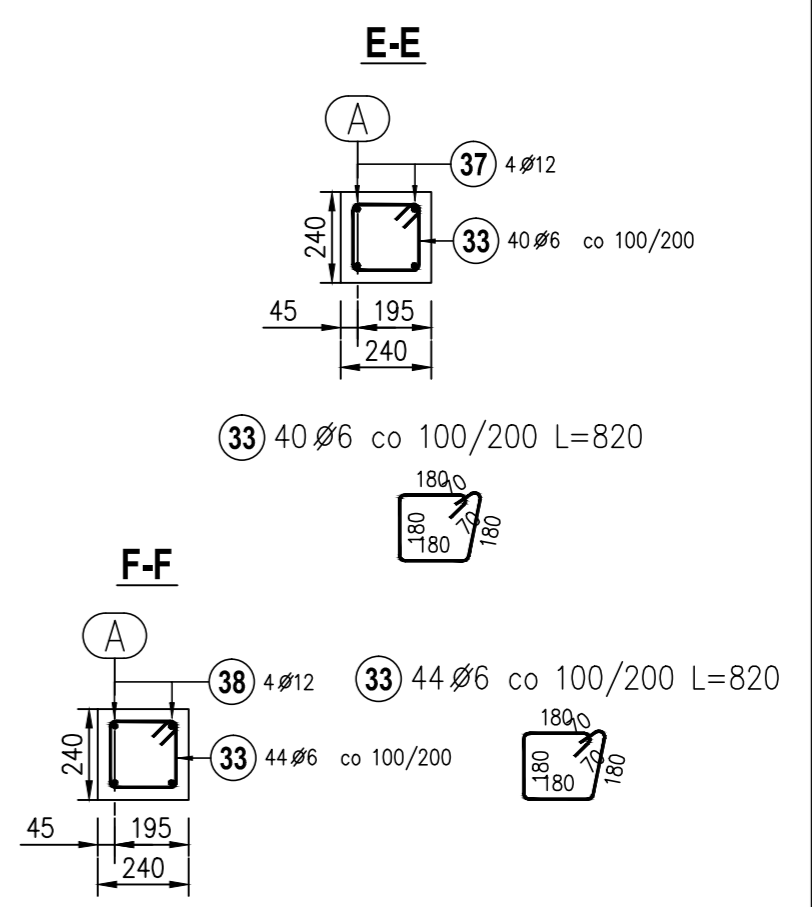


Elementy	Nazwa	Ilość	Nr pręta	Średnica	Długość (m)	Ilość prętów		Długość całkowita pręta (m)	
						w elemencie	ogółem	A-IIIIN	Ø 6
TZ-1	2	32	12	6,13	4	8	59,04	49,04	
		33	6	0,82	36	72			
TZ-2	2	33	6	0,82	40	80	65,60	49,60	
		35	12	6,20	4	4			
TZ-2a	1	33	6	0,82	34	34	27,88	22,92	
		34	12	5,73	4	4			
TZ-3	2	33	6	0,82	44	88	72,16	51,92	
		36	12	6,49	4	8			
TZ-4	3	33	6	0,82	44	132	108,24	77,88	
		38	12	6,49	4	12			
TZ-4a	1	33	6	0,82	40	40	32,80	24,36	
		37	12	6,09	4	4			
Długość wg średnic (m)							366	276	
Masa 1 m pręta (kg/m)							2,2e-01	8,9e-01	
Masa łączna wg średnic (kg)							81,19	244,84	
Masa łączna wg gatunku stali (kg)							326		
Ogółem (kg)							326		

ZESTAWIENIE BETONU  
 TRZ-1: ~0.69m<sup>3</sup>  
 TRZ-2: ~1.01m<sup>3</sup>  
 TRZ-3: ~0.71m<sup>3</sup>  
 TRZ-4: ~1.40m<sup>3</sup>  
 RAZEM: ~3.81m<sup>3</sup>



ANEKS 1  
 RYS. DODATKOWY  
 BETON C20/25; STAL A-IIIIN

PROJEKTOWANIE I NADZÓR BUDOWLANY "PRO-BUD"		
77-400 ŻŁOTÓW, ul.NORWIDA 7		
TEMAT :	TRZPIENIE ŻELBETOWE	
OBIEKT :	BUDOWA SALI SPORTOWEJ	BRANŻA: KONSTRUKCYJNA
ADRES :	77-400 ŻŁOTÓW, UL. 8-EGO MARCA	
	DZIAŁKA NR 46/5	PROJEKT WYKONAWCZY
INWESTOR :	GMINA MIASTO ŻŁOTÓW	SKALA: 1:20
	Al. Piasta 1	
	77-400 ŻŁOTÓW	
PROJ. KONST.:	mgr inż. GRZEGORZ WITKOWICZ	
	UPR. BUD. DO PROJEKTOWANIA BEZ OGRANICZEŃ W SPECJALNOŚCI KONSTRUKCYJNO-BUDOWLANEJ NR EMB. 7131/120/P/2000	
SPRAW. KONST.:	mgr inż. MAREK TUREK	
	UPR. BUD. DO PROJEKTOWANIA BEZ OGRANICZEŃ W SPECJALNOŚCI KONSTRUKCYJNO-BUDOWLANEJ NR EMB. WNP/2004/PROJ/07	
OPRACOWAŁA:	mgr inż. MONIKA KOWALSKA	
DATA	CZERWIEC 2016r.	NR RYS. A1-KZ-1.20