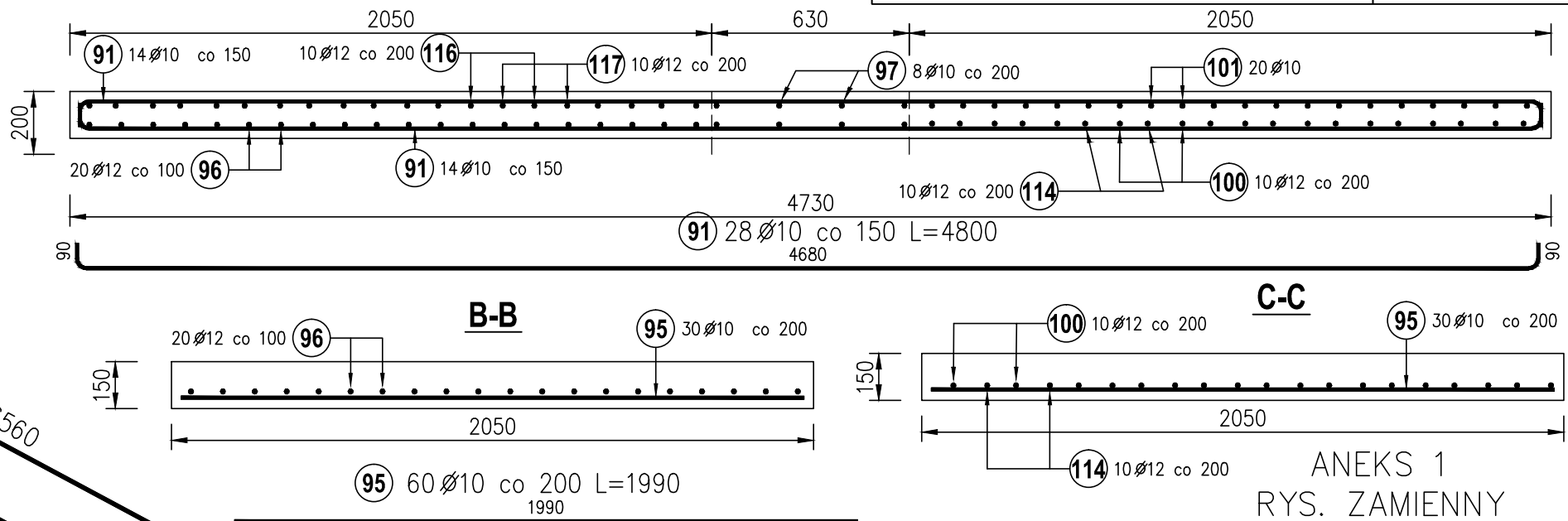


ZESTAWIENIE BETONU
 SCH-1: ~2.83m³
 SCH-2: ~2.42m³
 SPOCZNIK: ~0.22m³
 RAZEM: ~5,47m³

Elementy	Nazwa	Ilość	Nr pręta	Średnica	Długość (m)	Ilość prętów		Długość całkowita pręta (m)		
						w elemencie	ogółem	A-IIIIN		
								Ø 6	Ø 10	Ø 12
SCH-1	1		92	6	2,34	14	14	32,76		
			93	12	1,99	7	7	13,93		
			95	10	1,99	30	30	59,70		
			96	12	2,74	20	20	54,80		
			116	12	6,49	10	10	64,90		
			117	12	6,57	10	10	65,70		
SCH-2	1		95	10	1,99	30	30	59,70		
			98	10	1,68	10	10	16,80		
			100	12	6,48	10	10	64,80		
			101	10	3,43	20	20	68,60		
			114	12	6,56	10	10	65,60		
			115	12	1,67	10	10	16,70		
SPOCZNIK	1		91	10	4,80	28	28	134,40		
			97	10	1,77	8	8	14,16		
Długość wg średnic (m)								33	353	361
Masa 1 m pręta (kg/m)								2.2e-01	6.2e-01	8.9e-01
Masa łączna wg średnic (kg)								7,27	218,02	320,42
Masa łączna wg gatunku stali (kg)								546		
Ogółem (kg)								546		



ANEKS 1
 RYS. ZAMIENNY

BETON C20/25;
 STAL A-IIIIN

PROJEKTOWANIE I NADZÓR BUDOWLANY "PRO-BUD" 77-400 ŻŁOTÓW, ul. NORWIDA 7		
TEMAT :	PŁYTY SCHODOWE	
OBIEKT :	BUDOWA SALI SPORTOWEJ	BRANŻA: KONSTRUKCYJNA
ADRES :	77-400 ŻŁOTÓW, UL. 8-EGO MARCA	PROJEKT WYKONAWCZY
	DZIAŁKA NR 46/5	
INWESTOR :	GMINA MIASTO ŻŁOTÓW Al. Piasta 1 77-400 ŻŁOTÓW	SKALA: 1:20
PROJ. KONST.:	mgr inż. GRZEGORZ WITKOWICZ UPR. BUD. DO PROJEKTOWANIA BEZ OGRANICZEŃ W SPECJALNOŚCI KONSTRUKCYJNO-BUDOWLANEJ NR EWID. 7131/120/P/2000	
SPRAW. KONST.:	mgr inż. MAREK TUREK UPR. BUD. DO PROJEKTOWANIA BEZ OGRANICZEŃ W SPECJALNOŚCI KONSTRUKCYJNO-BUDOWLANEJ NR EWID. WKP/0049/P00K/07	
OPRACOWAŁA:	mgr inż. MONIKA KOWALSKA	
DATA	CZERWIEC 2016r.	NR RYS. A1-KZ-112