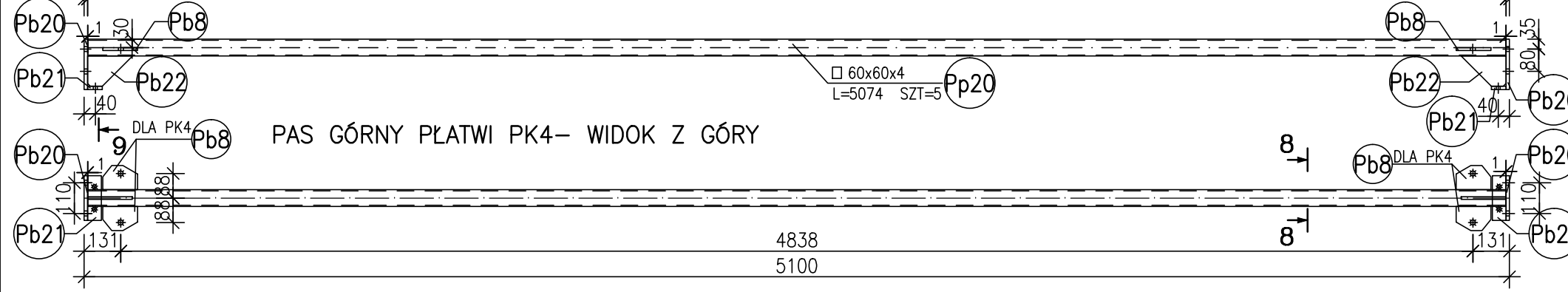
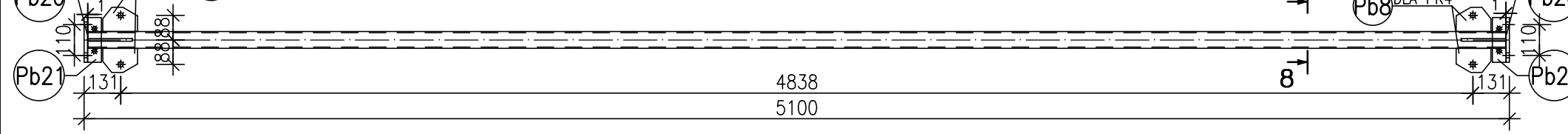


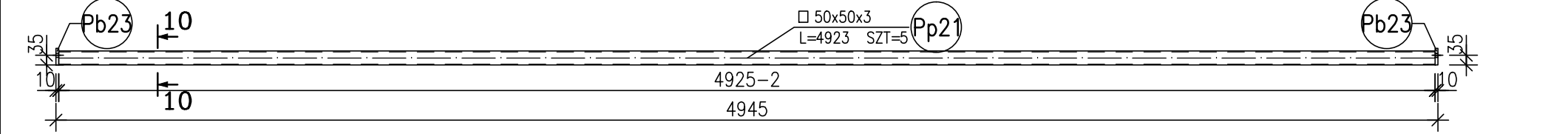
PAS GÓRNY PŁATWI PK4, szt.4; PK4a, szt.1 – WIDOK Z BOKU  
5076-2



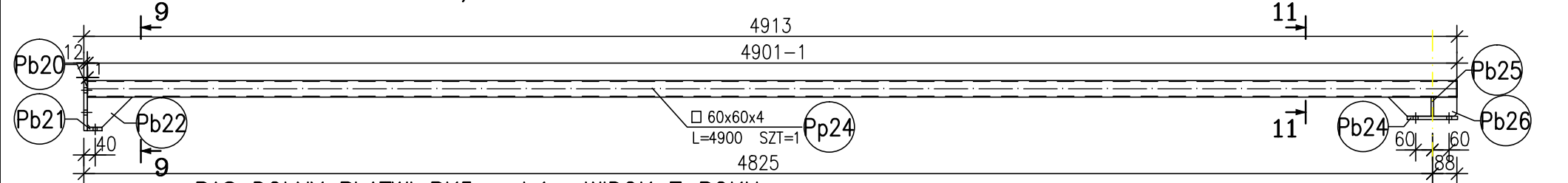
PAS GÓRNY PŁATWI PK4 – WIDOK Z GÓRY



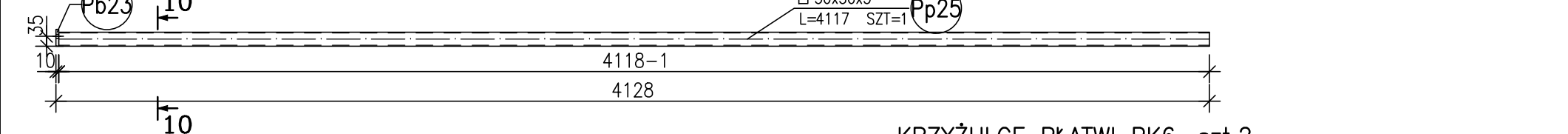
PAS DOLNY PŁATWI PK4, szt.5 – WIDOK Z BOKU



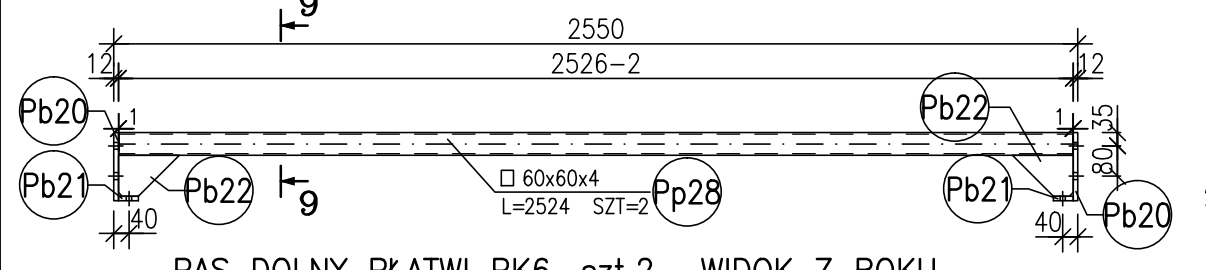
PAS GÓRNY PŁATWI PK5, szt.1 – WIDOK Z BOKU



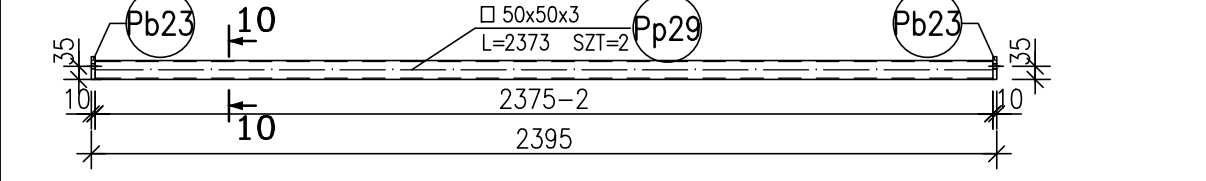
PAS DOLNY PŁATWI PK5, szt.1 – WIDOK Z BOKU



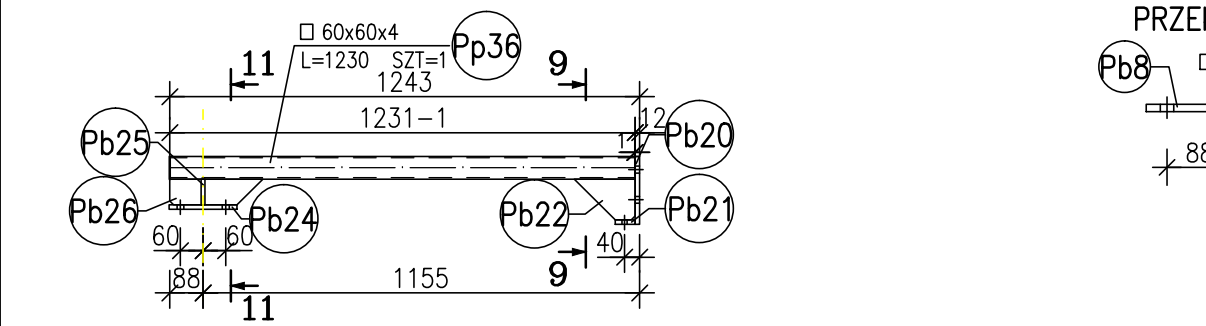
PAS GÓRNY PŁATWI PK6, szt.2 – WIDOK Z BOKU



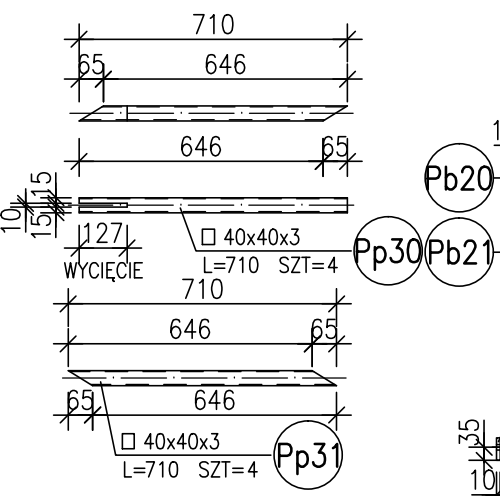
PAS DOLNY PŁATWI PK6, szt.2 – WIDOK Z BOKU



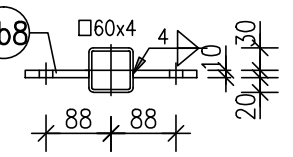
PLATEW P8, szt.1 – WIDOK Z BOKU



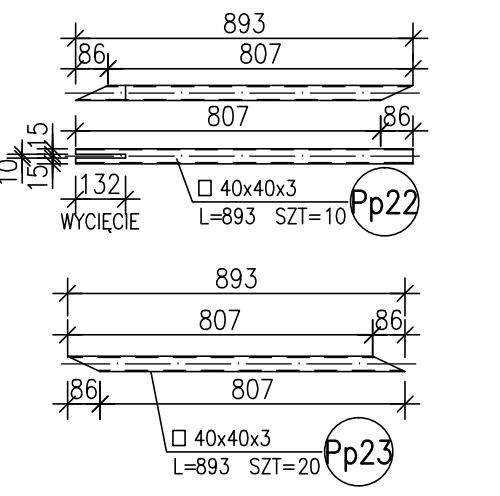
KRZYŻULCE PŁATWI PK6, szt.2



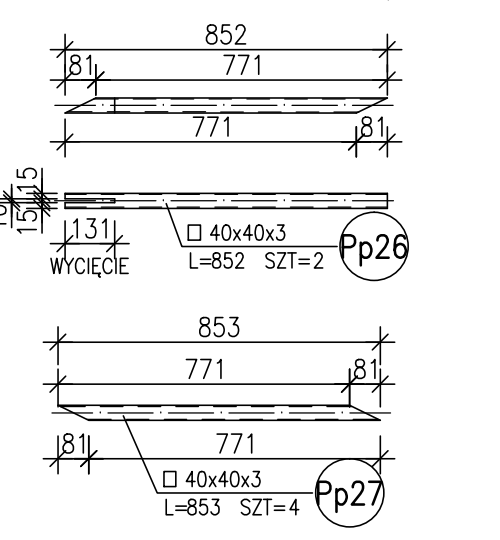
PRZEKRÓJ 8-8



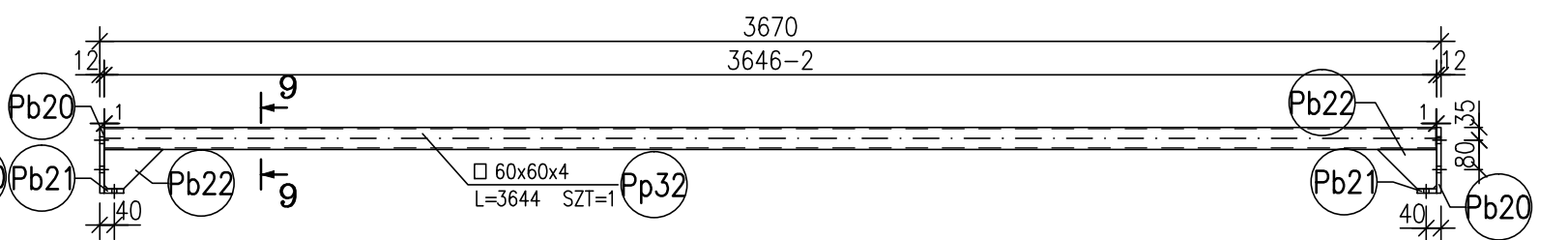
KRZYŻULCE PŁATWI PK4, szt.5



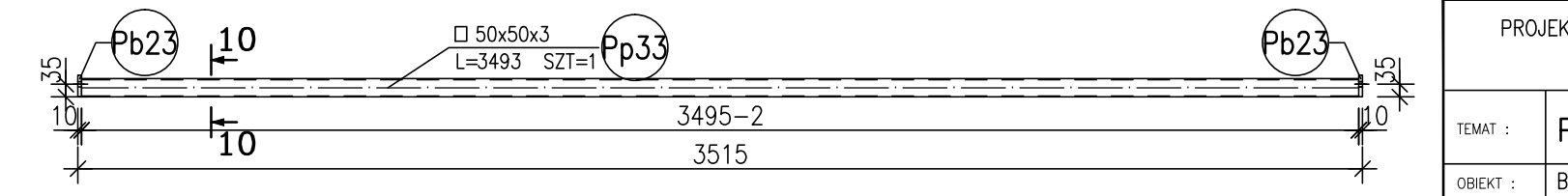
KRZYŻULCE PŁATWI PK5, szt.1



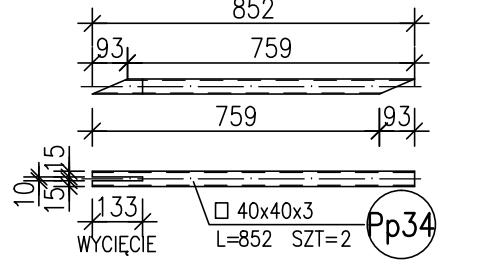
PAS GÓRNY PŁATWI PK7, szt.1 – WIDOK Z BOKU



PAS DOLNY PŁATWI PK7, szt.1 – WIDOK Z BOKU



KRZYŻULCE PŁATWI PK7, szt.1



ZESTAWIENIE STALI

POZ.	NUMER ELEMENTU	NAZWA ELEMENTU	DLUGOŚĆ [mm]	GATUNEK STALI	LICZBA SZTUK	MASA JEDN [kg/m]	MASA RAZEM [kg]	POLE RAZEM [m <sup>2</sup> ]
PK	Pp36	60x60x4	1230	S235JR	1	6.90	8.49	0.28
PK	Pp35	40x40x3	852	S235JR	2	3.41	5.81	0.26
PK	Pp34	40x40x3	852	S235JR	2	3.41	5.81	0.26
PK	Pp33	50x50x3	3493	S235JR	1	4.35	15.19	0.67
PK	Pp32	60x60x4	3644	S235JR	1	6.90	25.14	0.84
PK	Pp31	40x40x3	710	S235JR	4	3.41	9.68	0.43
PK	Pp30	40x40x3	710	S235JR	4	3.41	9.68	0.43
PK	Pp29	50x50x3	2373	S235JR	2	4.35	20.65	0.91
PK	Pp28	60x60x4	2524	S235JR	2	6.90	34.83	1.16
PK	Pp27	40x40x3	853	S235JR	4	3.41	11.63	0.52
PK	Pp26	40x40x3	852	S235JR	2	3.41	5.81	0.26
PK	Pp25	50x50x3	4117	S235JR	1	4.35	17.91	0.79
PK	Pp24	60x60x4	4900	S235JR	1	6.90	33.81	1.13
PK	Pp23	40x40x3	893	S235JR	20	3.41	60.90	2.71
PK	Pp22	40x40x3	893	S235JR	10	3.41	30.45	1.36
PK	Pp21	50x50x3	4923	S235JR	5	4.35	107.08	4.73
PK	Pp20	60x60x4	5074	S235JR	5	6.90	175.05	5.84
OGÓŁEM							577.92	22.58
NADDATEK NA SPÓJNY: 1.8%							10.4	0.41
NADDATEK NA NIERÓWNOŚCI: 2%							11.56	0.45
NADDATEK NA ELEM. DODATK.: 1.5%							8.67	0.34
RAZEM:							608.55	23.78
WYKONAĆ: x 1							608.55	23.78

ANEKS 1  
RYSUNEK ZAMIENNY

PROJEKTOWANIE I NADZÓR BUDOWLANY "PRO-BUD"		
77-400 ZŁOTÓW, ul.NORWIDA 7		
TEMAT :	PŁATWIE PK4-7, P8- PROFILE	
OBIEKT :	BUDOWA SALI SPORTOWEJ	BRANŻA: KONSTRUKCYJNA
ADRES :	77-400 ZŁOTÓW, UL. 8-EGO MARCA	PROJEKT WYKONAWCZY
INWESTOR :	GMINA MIASTO ZŁOTÓW Al. Piasta 1 77-400 ZŁOTÓW	SKALA: 1:20
PROJ. KONST.:	mgr inż. GRZEGORZ WITKOWICZ UPR. BUD. DO PROJEKTOWANIA BEZ OGRANICZEŃ W SPECJALNOŚCI KONSTRUKCYJNO-BUDOWLANEJ NR EWID. 7131/120/P/2000	
SPRAW. KONST.:	mgr inż. MAREK TUREK UPR. BUD. DO PROJEKTOWANIA BEZ OGRANICZEŃ W SPECJALNOŚCI KONSTRUKCYJNO-BUDOWLANEJ NR EWID. WKP/0049/P00K/07	
OPRACOWAŁA:	mgr inż. MONIKA KOWALSKA	
DATA	CZERWIEC 2016r.	NR RYS. A1-KS-3.8

STAL S235