

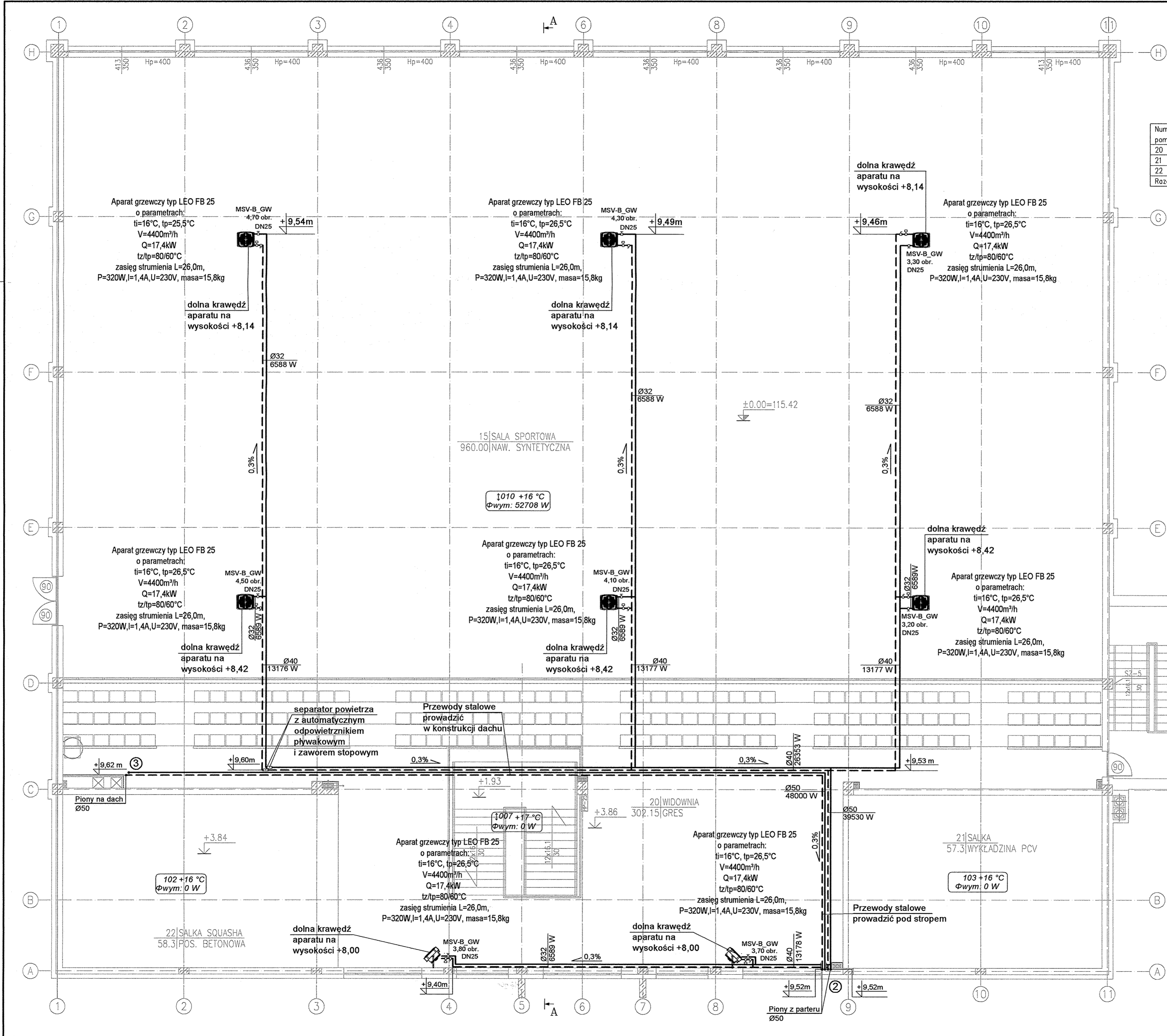
ZESTAWIENIE POMIESZCZEŃ

Numer pom.	Nazwa pomieszczenia	Materiał posadzki	Powierzchnia [m ²]
20	WIDOWNIA	GRES	302.15
21	SALKI	WYKŁADZINA PCV	57.3
22	SALKI SQUASHA	POS. BETONOWA	58.3
Razem			417.8

WYMIARY OTWORÓW DRZWIOWYCH W ŚWIETLE:
 (90) SZEROKOŚĆ: 100cm, WYSOKOŚĆ 205cm
 (80) SZEROKOŚĆ: 90cm, WYSOKOŚĆ 205cm

LEGENDA

- instalacja c.o. - zasilanie
- - - instalacja c.o. - powrót



PROJEKTOWANIE I NADZÓR BUDOWLANY "PRO-BUD"			
77-400 ZŁOTÓW, ul. NORWIDA 7			
TEMAT :	RZUT PIĘTRA - INSTALACJA C.O.		
OBIEKT :	SALA SPORTOWA	BRANŻA:	SANITARNA
ADRES :	77-400 ZŁOTÓW, UL. 8-EGO MARCA	DZIAŁKA NR 46/5	PROJEKT WYKONAWCZY
INWESTOR :	GMINA MIASTO ZŁOTÓW	Al. Piasta 1	SKALA: 1:100
PROJ. SANIT.:	inż. PAWEŁ KOPACZ		
SPRAW. SANIT.:	mgr inż. MAŁGORZATA GUGAŁA		
OPRACOWAŁA:	mgr inż. MARTA METZGER		
DATA	LISTOPAD 2015r.	NR RYS.	S-05