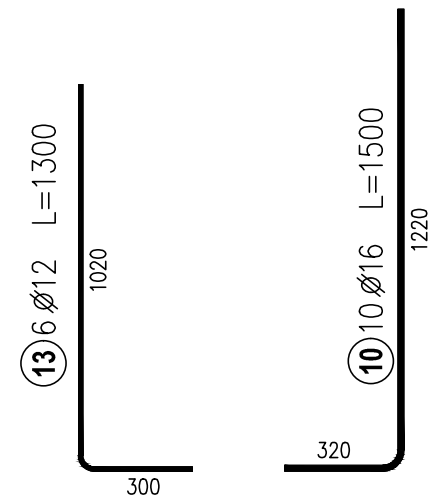
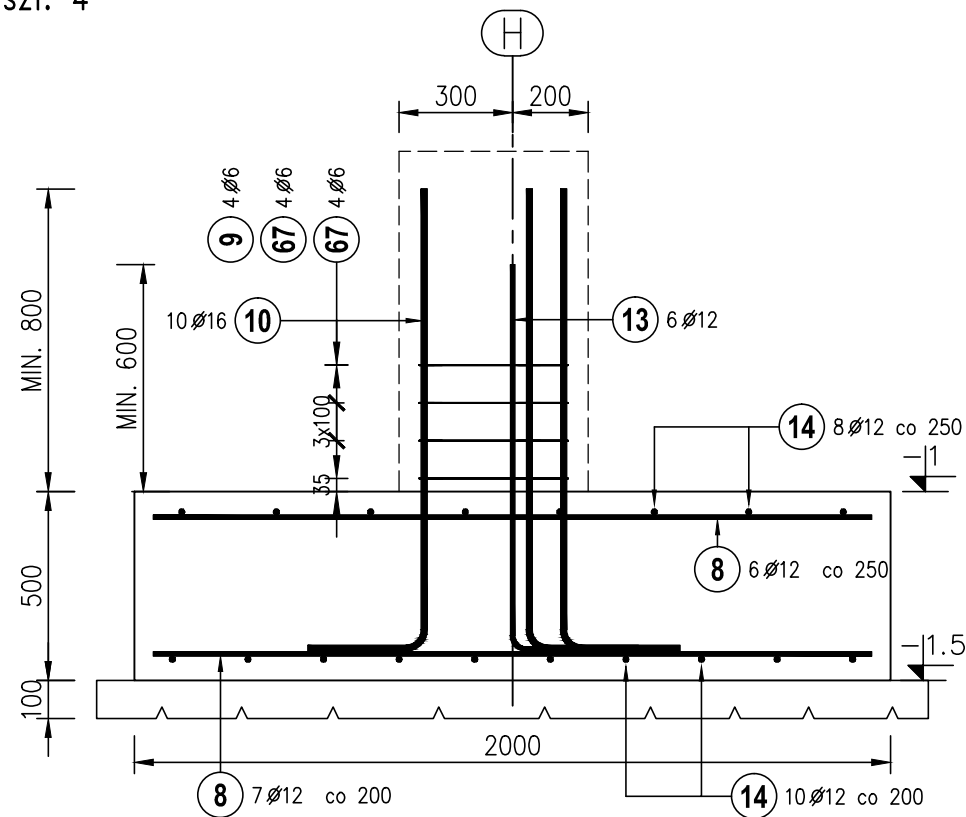
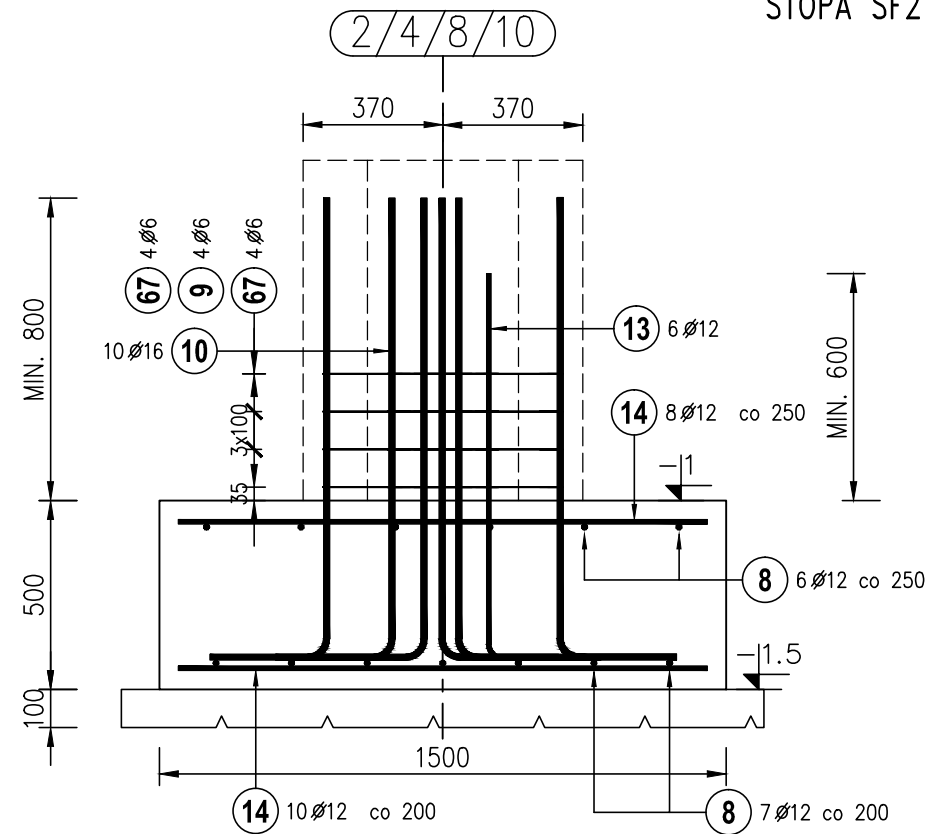
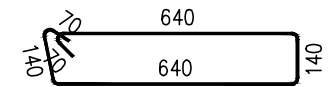


STOPA SF2 szt. 4



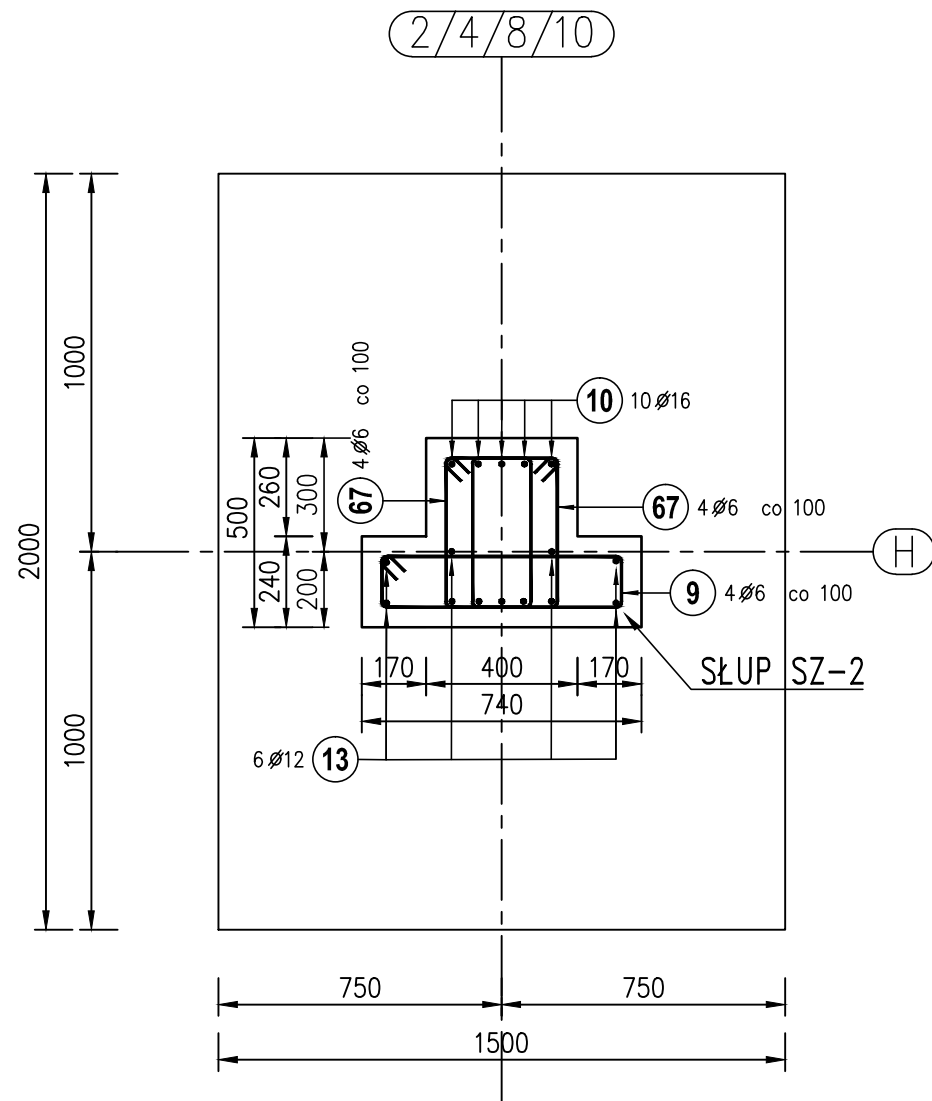
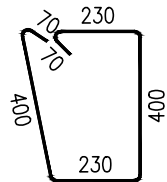
9 4 Ø6 co 100 L=1660



14 18 Ø12 co 250 L=1400

8 13 Ø12 co 200 L=1900

67 8 Ø6 co 100 L=1360



| Elementy                          |       | Ilość prętów |          |             |             | Długość całkowita pręta (m) |         |         |       |
|-----------------------------------|-------|--------------|----------|-------------|-------------|-----------------------------|---------|---------|-------|
| Nazwa                             | Ilość | Nr pręta     | Średnica | Długość (m) | w elemencie | ogółem                      | A-IIIIN |         |       |
|                                   |       |              |          |             |             |                             | Ø 6     | Ø 12    | Ø 16  |
| SF2                               | 4     | 8            | 12       | 1,90        | 13          | 52                          |         | 98,80   |       |
|                                   |       | 9            | 6        | 1,66        | 4           | 16                          |         | 26,56   |       |
|                                   |       | 10           | 16       | 1,50        | 10          | 40                          |         |         | 60,00 |
|                                   |       | 13           | 12       | 1,30        | 6           | 24                          |         | 31,20   |       |
|                                   |       | 14           | 12       | 1,40        | 18          | 72                          |         | 100,80  |       |
|                                   |       | 67           | 6        | 1,36        | 8           | 32                          |         | 43,52   |       |
| Długość wg średnic (m)            |       |              |          |             |             |                             | 70      | 231     | 60    |
| Masa 1 m pręta (kg/m)             |       |              |          |             |             |                             | 2.2e-01 | 8.9e-01 | 2     |
| Masa łączna wg średnic (kg)       |       |              |          |             |             |                             | 15,56   | 204,95  | 94,80 |
| Masa łączna wg gatunku stali (kg) |       |              |          |             |             |                             |         | 315     |       |
| Ogółem (kg)                       |       |              |          |             |             |                             |         | 315     |       |

UWAGA:  
PRZEZ STOPY NALEŻY PRZEPUŚCIĆ ZBROJENIE  
Z ŁAW FUNDAMENTOWYCH

ANEKS 1  
RYS. ZAMIENNY

BETON C20/25; STAL A-IIIIN

PROJEKTOWANIE I NADZÓR BUDOWLANY "PRO-BUD"  
77-400 ŻŁOTÓW, ul.NORWIDA 7

|                |  |         |               |
|----------------|--|---------|---------------|
| TEMAT :        | STOPY FUNDAMENTOWE SF2   |         |               |
| OBIEKT :       | BUDOWA SALI SPORTOWEJ  | BRANŻA: | KONSTRUKCYJNA |
| ADRES :        | 77-400 ŻŁOTÓW, UL. 8-EGO MARCA   | PROJEKT | WYKONAWCZY    |
| INWESTOR :     | GMINA MIASTO ŻŁOTÓW  | SKALA:  | 1:20          |
|                | Al. Piasta 1   |         |               |
|                | 77-400 ŻŁOTÓW  |         |               |
| PROJ. KONST.:  | mgr inż. GRZEGORZ WITKOWICZ<br>UPR. BUD. DO PROJEKTOWANIA BEZ OGRANICZEŃ W SPECJALNOŚCI<br>KONSTRUKCYJNO-BUDOWLANEJ NR EWID. 7131/120/P/2000 |         |               |
| SPRAW. KONST.: | mgr inż. MAREK TUREK<br>UPR. BUD. DO PROJEKTOWANIA BEZ OGRANICZEŃ W SPECJALNOŚCI<br>KONSTRUKCYJNO-BUDOWLANEJ NR EWID. WKP/0049/PDOK/07       |         |               |
| OPRACOWAŁA:    | mgr inż. MONIKA KOWALSKA   |         |               |
| DATA           | CZERWIEC 2016r.  | NR RYS. | A1-KZ-1.3     |