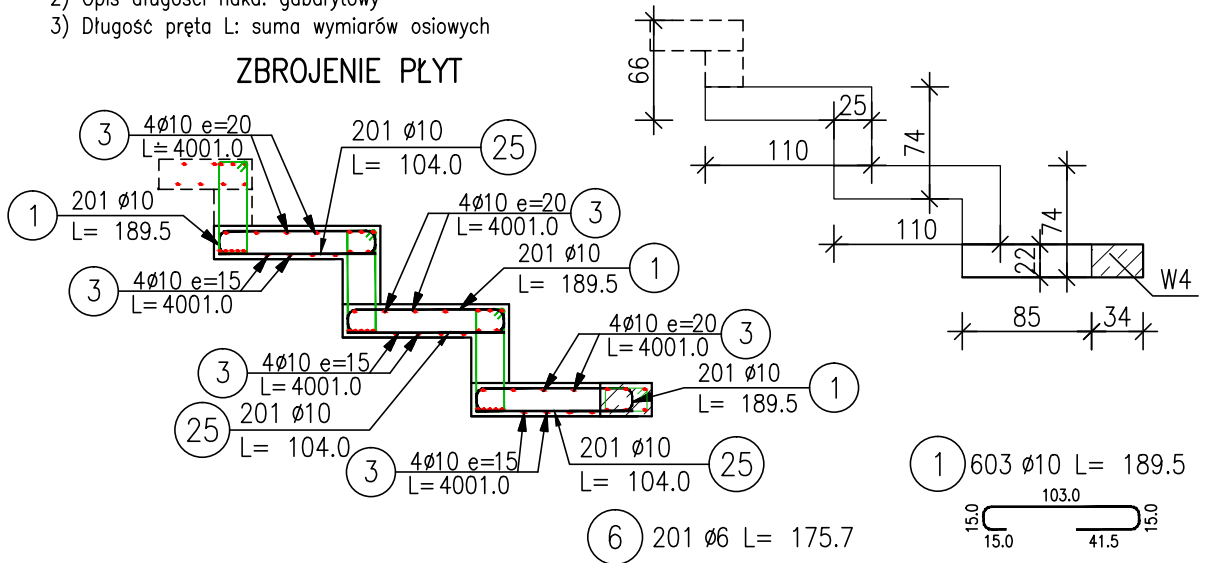


ZESTAWIENIE STALI ZBROJENIOWEJ

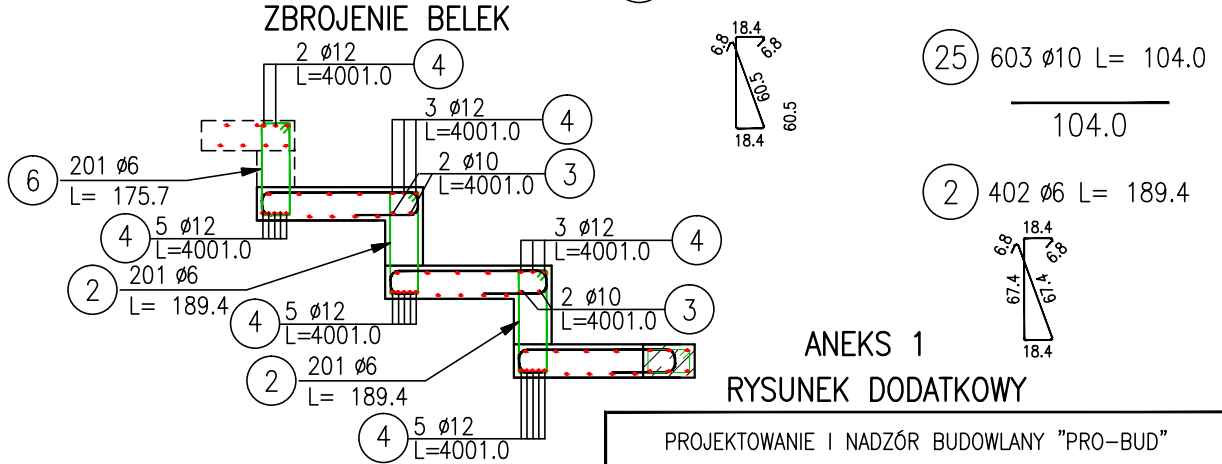
POZ.	NR PRĘTA	Ø [mm]	DŁUGOŚĆ [m]	ILOŚĆ			DŁ. ŁĄCZNA [m]			
				PRĘTÓW	x POZ.	RAZEM	A-IIIIN			
							Ø6	Ø10	Ø12	
Poz. 0 - - 1										
0	25	10	1.040	603	1	603		627.12		
Poz. WID - - 1										
WID	1	10	1.895	603	1	603		1142.69		
	2	6	1.894	402	1	402	761.39			
	3	10	40.010	28	1	28		1120.28		
	4	12	40.010	16	1	16			640.16	
	5	12	2.000	32	1	32			64.00	
	6	6	1.757	201	1	201	353.16			
DŁUGOŚĆ RAZEM [m]								1114.55	2890.09	704.16
MASA JEDNOSTKOWA [kg/m]								0.222	0.617	0.888
MASA [kg]								247.43	1783.18	625.29
MASA CAŁKOWITA [kg]								2655.91		

- 1) Opis kształtu pręta: PN-EN ISO 3766 metoda B (osiowo)
- 2) Opis długości haka: gabarytowy
- 3) Długość pręta L: suma wymiarów osiowych

ZBROJENIE PŁYT



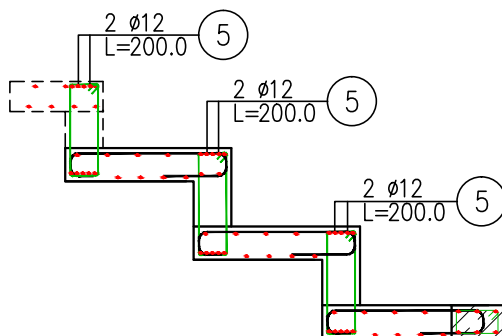
ZBROJENIE BELEK



ANEKS 1

RYSUNEK DODATKOWY

DODATKOWE ZBROJENIE BELEK NAD PODPORAMI



PROJEKTOWANIE I NADZÓR BUDOWLANY "PRO-BUD"
77-400 ŻŁOTÓW, ul. NORWIDA 7

TEMAT :	KONSTRUKCJA STROPU- ZBROJENIE PŁYT STROPOWYCH WIDOWNI	
OBIEKT :	BUDOWA SALI SPORTOWEJ	BRANŻA: KONST.
ADRES :	77-400 ŻŁOTÓW, UL. 8-EGO MARCA DZIAŁKA NR 46/5	PROJEKT WYKONAWCZY
INWESTOR :	GMINA MIASTO ŻŁOTÓW Al. Piasta 1 77-400 ŻŁOTÓW	SKALA: 1:50
PROJ. KONST.:	mgr inż. GRZEGORZ WITKOWICZ <small>UPR. BUD. DO PROJEKTOWANIA BEZ OGRANICZEŃ W SPECJALNOŚCI KONSTRUKCYJNO-BUDOWLANEJ NR EWID. 7131/120/P/2000</small>	
SPRAW. KONST.:	mgr inż. MAREK TUREK <small>UPR. BUD. DO PROJEKTOWANIA BEZ OGRANICZEŃ W SPECJALNOŚCI KONSTRUKCYJNO-BUDOWLANEJ NR EWID. WKP/0049/P00K/07</small>	
OPRACOWAŁA:	mgr inż. MONIKA KOWALSKA	
DATA	CZERWIEC 2016	NR RYS. A1-KZ-1.19