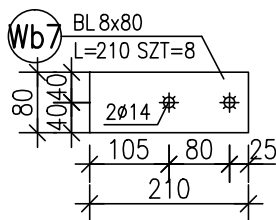
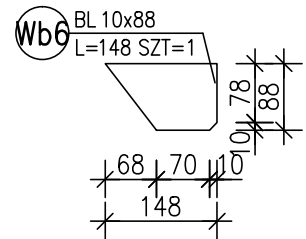
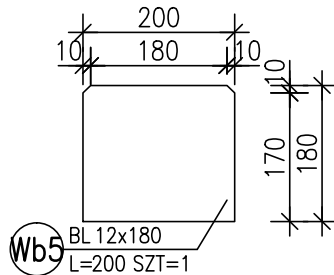
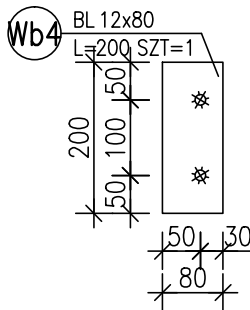
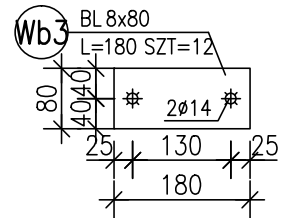
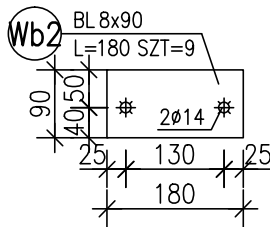
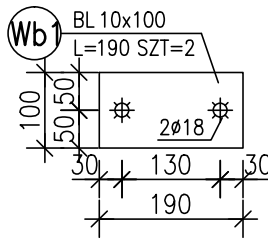


ZESTAWIENIE STALI

POZ.	NUMER ELEMENTU	NAZWA ELEMENTU	DŁUGOŚĆ [mm]	GATUNEK STALI	LICZBA SZTUK	DŁ. RAZEM [m]	MASA JEDN [kg/m]	MASA RAZEM [kg]	POLE RAZEM [m ²]
R	Wb7	BL 8x80	210	S235JR	8	1.68	5.02	8.44	0.30
R	Wb5	BL 12x180	200	S235JR	1	0.20	16.96	3.39	0.08
R	Wb6	BL 10x88	148	S235JR	1	0.15	6.91	1.02	0.03
R	Wb4	BL 12x80	200	S235JR	1	0.20	7.54	1.51	0.04
R	Wb3	BL 8x80	180	S235JR	12	2.16	5.02	10.85	0.38
R	Wb1	BL 10x100	190	S235JR	2	0.38	7.85	2.98	0.08
R	Wb2	BL 8x90	180	S235JR	9	1.62	5.65	9.16	0.32
OGÓLEM								37.35	1.23
NADDATEK NA SPOINY: 1.8%								0.67	0.02
NADDATEK NA NIERÓWNOŚCI: 2%								0.75	0.02
NADDATEK NA ELEM. DODATK.: 1.5%								0.56	0.02
RAZEM:								39.33	1.29
WYKONAĆ: x 1								39.33	1.29



ANEKS 1 RYSUNEK DODATKOWY

PROJEKTOWANIE I NADZÓR BUDOWLANY "PRO-BUD"		
77-400 ŻŁOTÓW, ul.NORWIDA 7		
TEMAT :	WYMIANY DACHOWE – BLACHY	
OBIEKT :	BUDOWA SALI SPORTOWEJ	BRANŻA: KONSTRUKCYJNA
ADRES :	77-400 ŻŁOTÓW, UL. 8-EGO MARCA DZIAŁKA NR 46/5	PROJEKT WYKONAWCZY
INWESTOR :	GMINA MIASTO ŻŁOTÓW Al. Piasta 1 77-400 ŻŁOTÓW	SKALA: 1:10
PROJ. KONST.:	mgr inż. GRZEGORZ WITKOWICZ UPR. BUD. DO PROJEKTOWANIA BEZ OGRANICZEŃ W SPECJALNOŚCI KONSTRUKCYJNO-BUDOWLANEJ NR EWID. 7131/120/P/2000	
SPRAW. KONST.:	mgr inż. MAREK TUREK UPR. BUD. DO PROJEKTOWANIA BEZ OGRANICZEŃ W SPECJALNOŚCI KONSTRUKCYJNO-BUDOWLANEJ NR EWID. WKP/0049/P00K/07	
OPRACOWAŁA:	mgr inż. MONIKA KOWALSKA	
DATA	CZERWIEC 2016r.	NR RYS. A1-KS-8.3