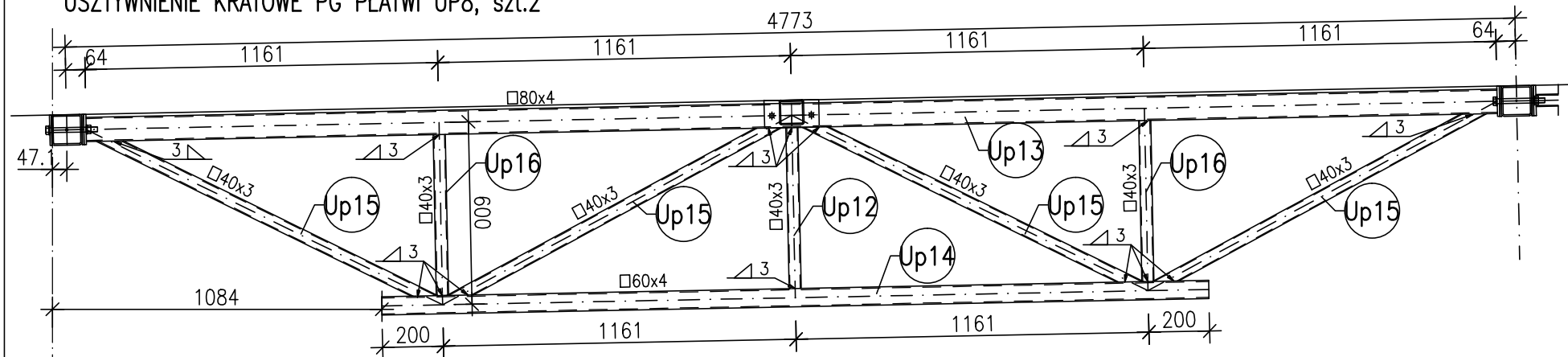
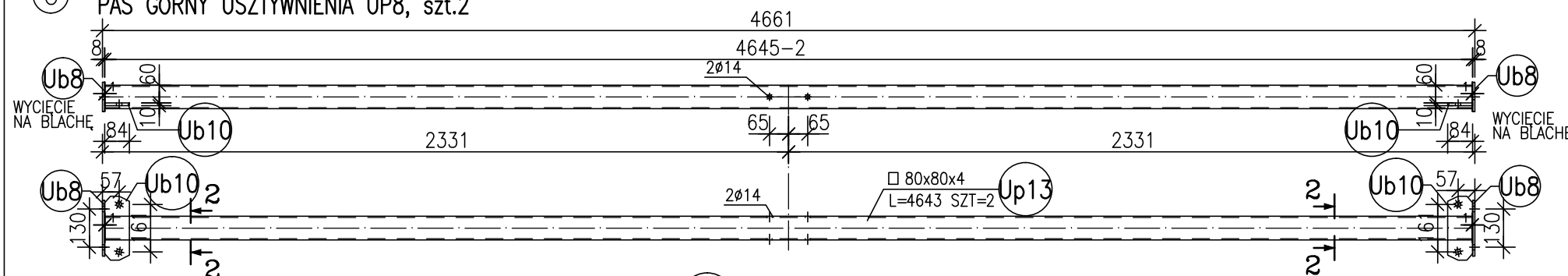


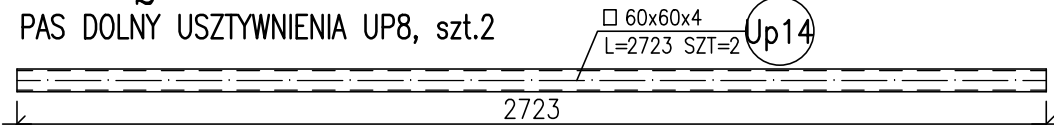
USZTYWNIENIE KRATOWE PG PŁATWI UP8, szt.2



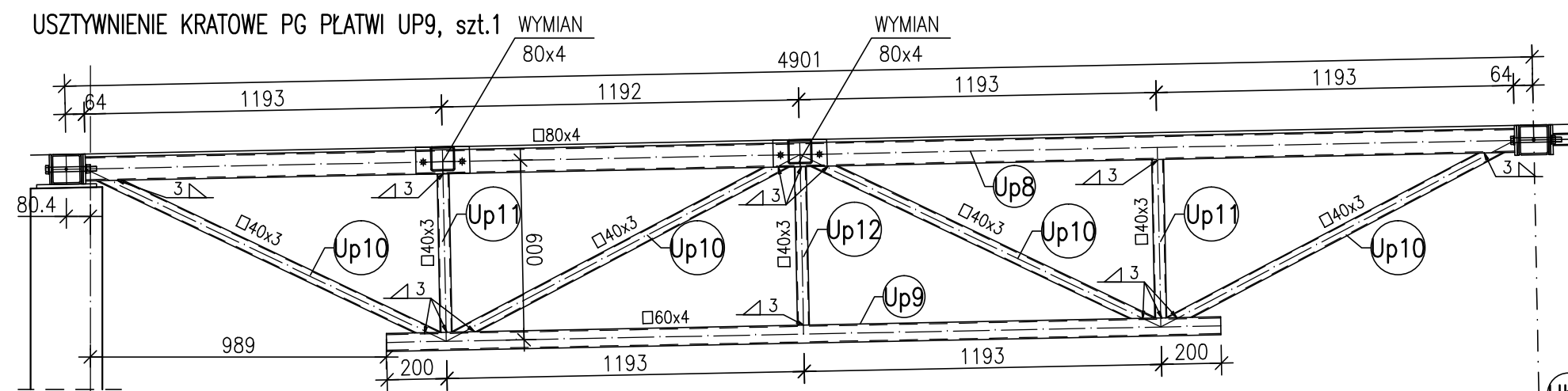
PAS GÓRNY USZTYWNIENIA UP8, szt.2



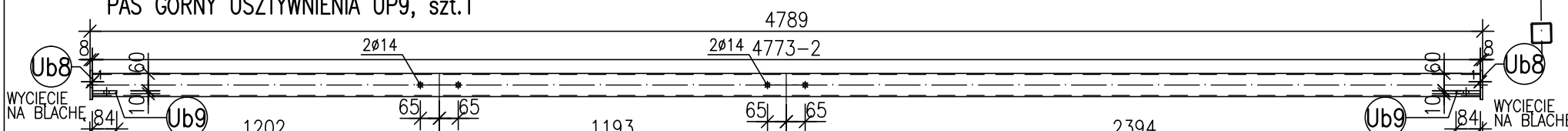
PAS DOLNY USZTYWNIENIA UP8, szt.2



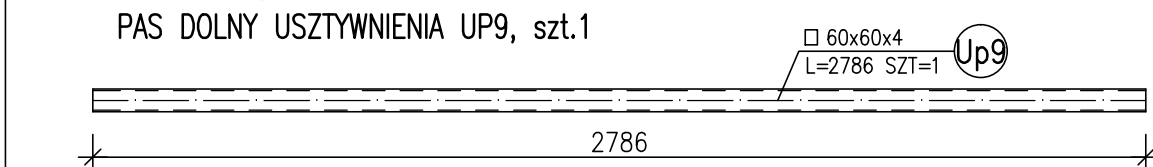
USZTYWNIENIE KRATOWE PG PŁATWI UP9, szt.1 WYMIAN



PAS GÓRNY USZTYWNIENIA UP9, szt.1



PAS DOLNY USZTYWNIENIA UP9, szt.1



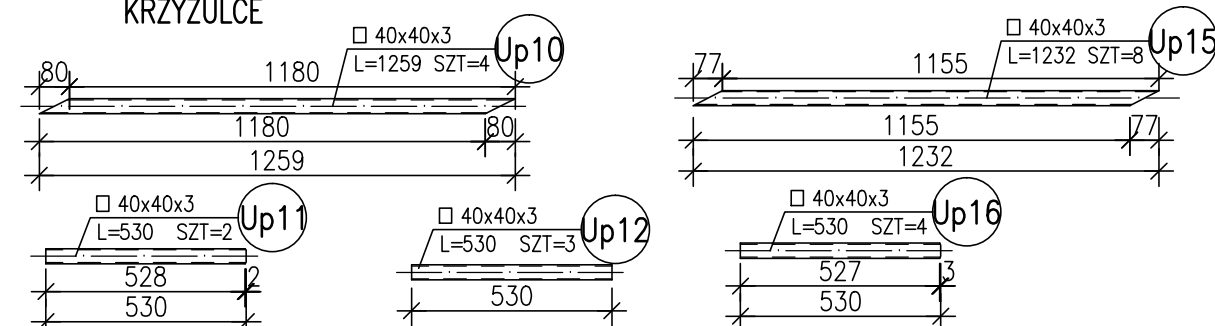
ZESTAWIENIE STALI- PROFILE

POZ.	NUMER ELEMENTU	NAZWA ELEMENTU	DŁUGOŚĆ [mm]	GATUNEK STALI	LICZBA SZTUK	DŁ. RAZEM [m]	MASA JEDN [kg/m]	MASA RAZEM [kg]	POLE RAZEM [m ²]
UP	Up13	□ 80x80x4	4643	S235JR	2	9.29	9.41	87.38	2.88
UP	Up16	□ 40x40x3	530	S235JR	4	2.12	3.41	7.23	0.32
UP	Up15	□ 40x40x3	1232	S235JR	8	9.86	3.41	33.61	1.50
UP	Up14	□ 60x60x4	2723	S235JR	2	5.45	6.90	37.58	1.25
UP	Up12	□ 40x40x3	530	S235JR	3	1.59	3.41	5.42	0.24
UP	Up11	□ 40x40x3	530	S235JR	2	1.06	3.41	3.61	0.16
UP	Up10	□ 40x40x3	1259	S235JR	4	5.04	3.41	17.17	0.77
UP	Up9	□ 60x60x4	2786	S235JR	1	2.79	6.90	19.22	0.64
UP	Up8	□ 80x80x4	4771	S235JR	1	4.77	9.41	44.90	1.48
OGÓLEM								256.12	9.24
NADDATEK NA SPOINY: 1.8%								4.61	0.17
NADDATEK NA NIERÓWNOŚCI: 2%								5.12	0.18
NADDATEK NA ELEM. DODATK.: 1.5%								3.84	0.14
RAZEM:								269.69	9.73
WYKONAĆ: x 1								269.69	9.73

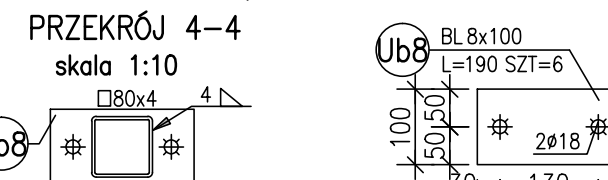
ZESTAWIENIE STALI- BLACHY

POZ.	NUMER ELEMENTU	NAZWA ELEMENTU	DŁUGOŚĆ [mm]	GATUNEK STALI	LICZBA SZTUK	DŁ. RAZEM [m]	MASA JEDN [kg/m]	MASA RAZEM [kg]	POLE RAZEM [m ²]
R	Ub8	BL 8x100	190	S235JR	6	1.14	6.28	7.16	0.25
UP	Ub10	BL 10x84	220	S235JR	4	0.88	6.59	5.80	0.17
UP	Ub9	BL 10x84	210	S235JR	2	0.42	6.59	2.77	0.08
OGÓLEM								15.73	0.5
NADDATEK NA SPOINY: 1.8%								0.28	0.01
NADDATEK NA NIERÓWNOŚCI: 2%								0.31	0.01
NADDATEK NA ELEM. DODATK.: 1.5%								0.24	0.01
RAZEM:								16.56	0.53
WYKONAĆ: x 1								16.56	0.53

KRZYŻULCE



BLACHY, skala 1:10



ANEKS 1 RYSUNEK DODATKOWY

STAL S235

PROJEKTOWANIE I NADZÓR BUDOWLANY "PRO-BUD"		
77-400 ZŁOTÓW, ul.NORWIDA 7		
TEMAT :	USZTYWNIENIA KRATOWE PŁATWI	
OBIEKT :	BUDOWA SALI SPORTOWEJ	BRANŻA: KONSTRUKCYJNA
ADRES :	77-400 ZŁOTÓW, UL. 8-EGO MARCA	PROJEKT WYKONAWCZY
INWESTOR :	DZIAŁKA NR 46/5	
PROJ. KONST.:	GMINA MIASTO ZŁOTÓW Al. Piasta 1	SKALA: 1:20
SPRAW. KONST.:	mgr inż. GRZEGORZ WITKOWICZ UPR. BUD. DO PROJEKTOWANIA BEZ OGRANICZEN W SPECJALNOŚCI KONSTRUKCYJNO-BUDOWLANEJ NR EWID. 7131/120/P/2000	
OPRACOWAŁA:	mgr inż. MAREK TUREK UPR. BUD. DO PROJEKTOWANIA BEZ OGRANICZEN W SPECJALNOŚCI KONSTRUKCYJNO-BUDOWLANEJ NR EWID. WKP/0049/POOK/07	
DATA	CZERWIEC 2016r.	NR RYS. A1-KS-5.1a