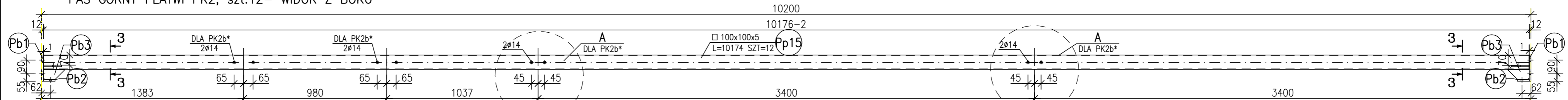
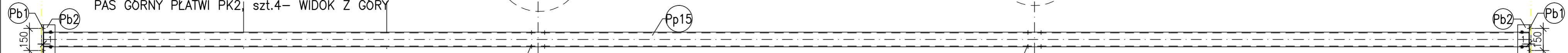


PAS GÓRNY PŁATWI PK2, szt.12- WIDOK Z BOKU



PAS GÓRNY PŁATWI PK2, szt.4- WIDOK Z GÓRY

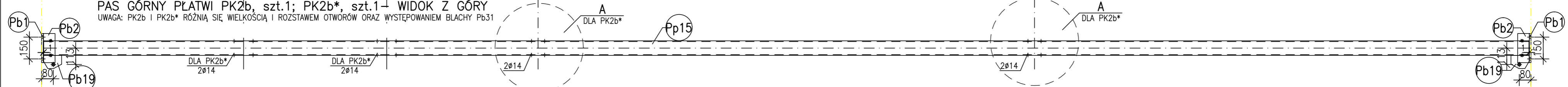


PAS GÓRNY PŁATWI PK2a, szt.6- WIDOK Z GÓRY

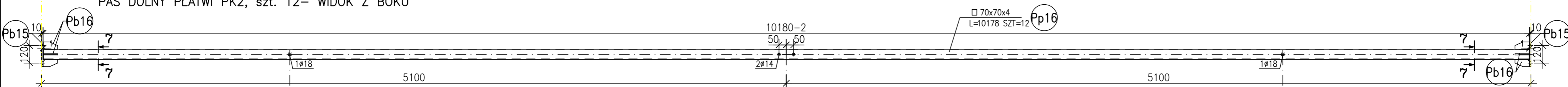


PAS GÓRNY PŁATWI PK2b, szt.1; PK2b*, szt.1- WIDOK Z GÓRY

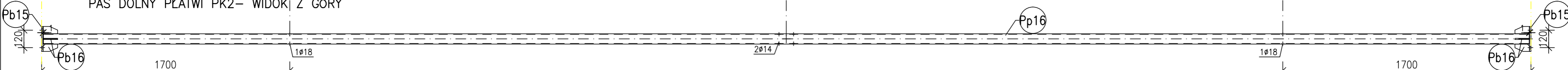
UWAGA: PK2b i PK2b* RÓŻNIĄ SIĘ WIELKOŚCIĄ I ROZSTAWEM OTWORÓW ORAZ WYSTĘPOWANIEM BLACHY Pb31



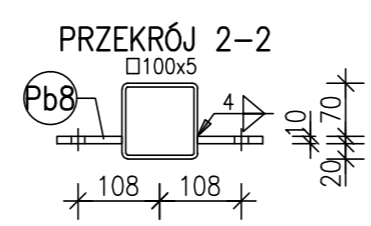
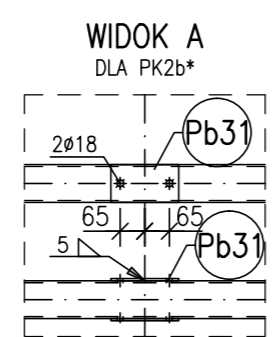
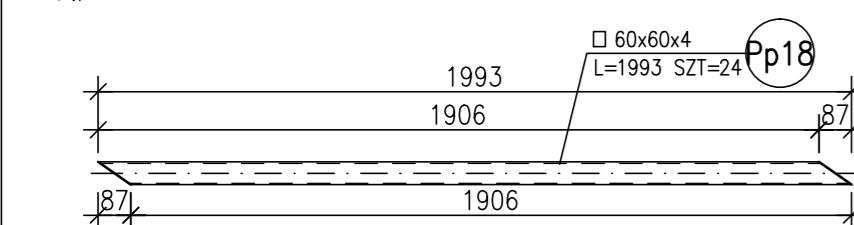
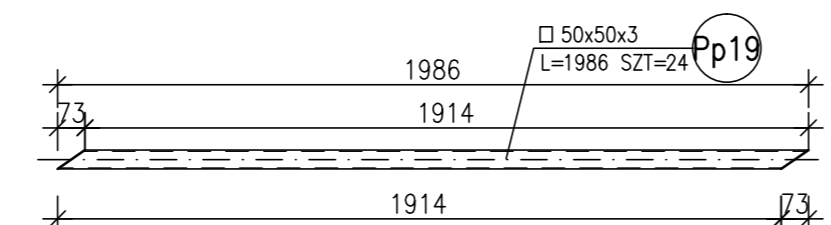
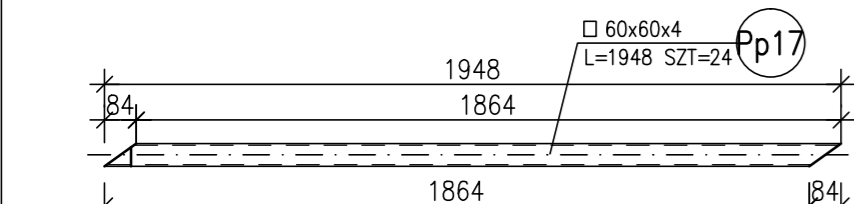
PAS DOLNY PŁATWI PK2, szt. 12- WIDOK Z BOKU



PAS DOLNY PŁATWI PK2- WIDOK Z GÓRY



KRZYŻULCE PŁATWI PK2, szt.12



ZESTAWIENIE STALI

POZ.	NUMER ELEMENTU	NAZWA ELEMENTU	DŁUGOŚĆ [mm]	GATUNEK STALI	LICZBA SZTUK	DŁ. RAZEM [m]	MASA JEDN [kg/m]	MASA RAZEM [kg]	POLE RAZEM [m ²]
PK	Pp19	□ 50x50x3	1986	S235JR	24	47.66	4.35	207.34	9.15
PK	Pp18	□ 60x60x4	1993	S235JR	24	47.83	6.90	330.04	11.00
PK	Pp17	□ 60x60x4	1948	S235JR	24	46.75	6.90	322.59	10.75
PK	Pp16	□ 70x70x4	10178	S235JR	12	122.14	8.15	995.41	32.98
PK	Pp15	□ 100x100x5	10174	S235JR	12	122.09	14.70	1794.69	47.25
OGÓŁEM								3650.07	111.13
NADDATEK NA SPOINY: 1.8%								65.7	2
NADDATEK NA NIERÓWNOŚCI: 2%								73	2.22
NADDATEK NA ELEM. DODATK.: 1.5%								54.75	1.67
RAZEM:								3843.52	117.02
WYKONAĆ: x 1								3843.52	117.02

ANEKS 1
RYSUNEK ZAMIENNY

STAL S235

PROJEKTOWANIE I NADZÓR BUDOWLANY "PRO-BUD" 77-400 ŻŁOTÓW, ul. NORWIDA 7		
TEMAT :	PŁATWIE KRATOWE PK2- PROFILE	
OBIEKT :	BUDOWA SALI SPORTOWEJ 77-400 ŻŁOTÓW, UL. 8-EGO MARCA	BRANŻA: KONSTRUKCYJNA
ADRES :	DZIAŁKA NR 46/5	PROJEKT WYKONAWCZY
INWESTOR :	GINA MIASTO ŻŁOTÓW Al. Piasta 1 77-400 ŻŁOTÓW	SKALA: 1:20
PROJ. KONST.:	mgr inż. GRZEGORZ WITKOWICZ UPR: BUD. DO PROJEKTOWANIA BEZ OGRANICZEŃ W SPECJALNOŚCI KONSTRUKCYJNO-BUDOWLANEJ NR EWID. 7131/120/P/2000	
SPRAW. KONST.:	mgr inż. MAREK TUREK UPR: BUD. DO PROJEKTOWANIA BEZ OGRANICZEŃ W SPECJALNOŚCI KONSTRUKCYJNO-BUDOWLANEJ NR EWID. WKP/0049/P00K/07	
OPRACOWAŁA:	mgr inż. MONIKA KOWALSKA	
DATA	CZERWIEC 2016r.	NR RYS. A1-KS-3.4