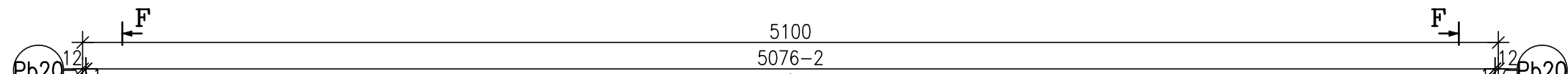
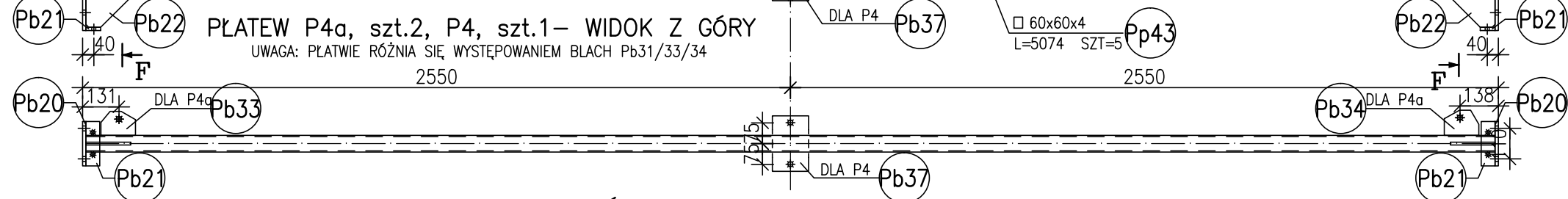


PLATEW P4- WIDOK Z BOKU

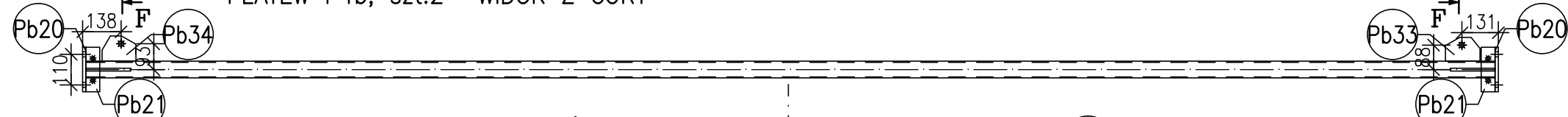


PLATEW P4a, szt.2, P4, szt.1- WIDOK Z GÓRY

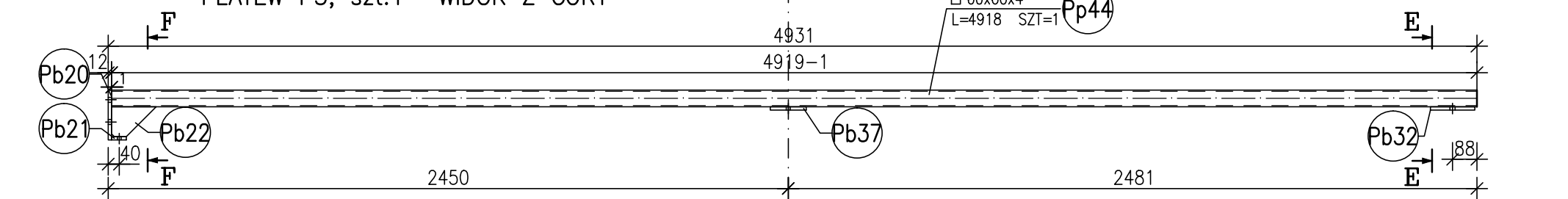
UWAGA: PLATWIE RÓŻNIA SIĘ WYSTĘPOWANIEM BLACH Pb31/33/34



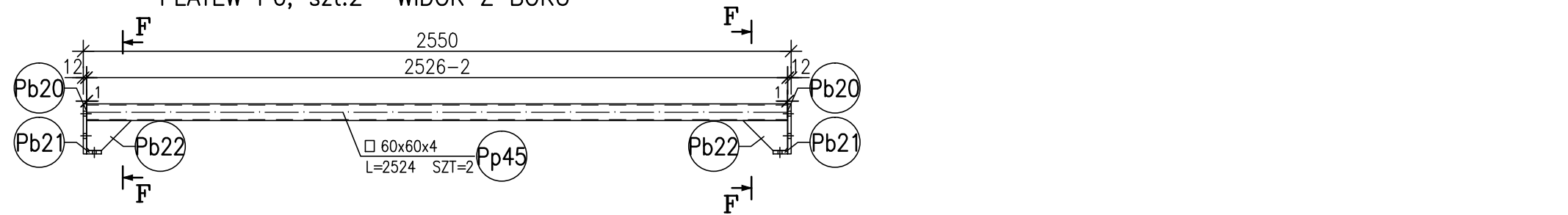
PLATEW P4b, szt.2- WIDOK Z GÓRY



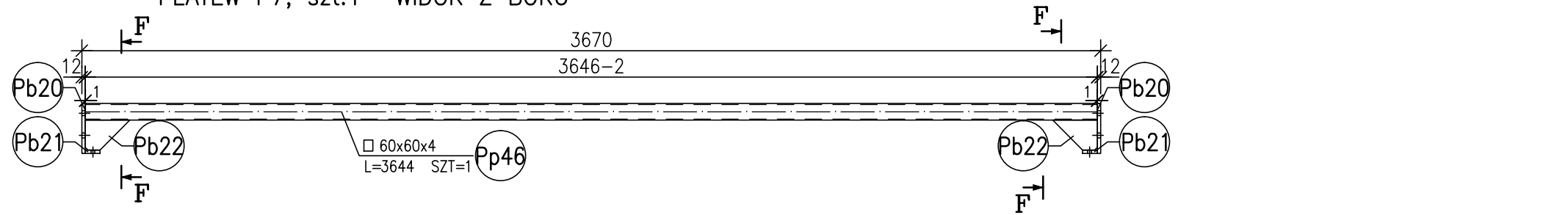
PLATEW P5, szt.1- WIDOK Z GÓRY



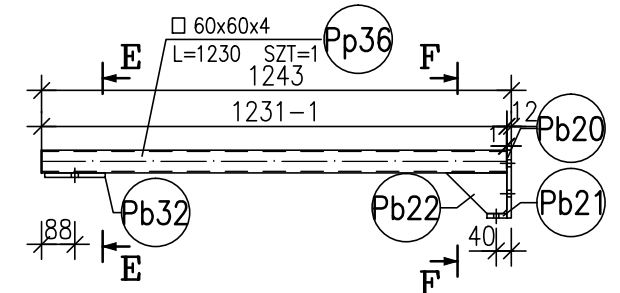
PLATEW P6, szt.2- WIDOK Z BOKU



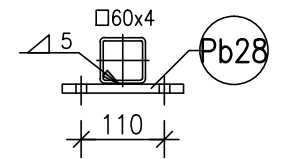
PLATEW P7, szt.1- WIDOK Z BOKU



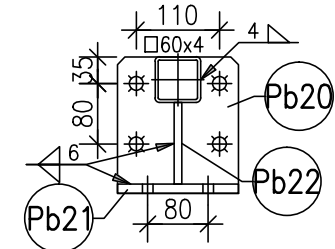
PLATEW P8, szt.1- WIDOK Z BOKU



PRZEKRÓJ E-E



PRZEKRÓJ F-F



ZESTAWIENIE STALI									
POZ.	NUMER ELEMENTU	NAZWA ELEMENTU	DLUGOŚĆ [mm]	GATUNEK STALI	LICZBA SZTUK	DL. RAZEM [m]	MASA JEDN [kg/m]	MASA RAZEM [kg]	POLE RAZEM [m ²]
PK	Pp46	□ 60x60x4	3644	S235JR	1	3.64	6.90	25.14	0.84
PK	Pp45	□ 60x60x4	2524	S235JR	2	5.05	6.90	34.83	1.16
PK	Pp44	□ 60x60x4	4918	S235JR	1	4.92	6.90	33.93	1.13
PK	Pp43	□ 60x60x4	5074	S235JR	5	25.37	6.90	175.05	5.84
PK	Pp36	□ 60x60x4	1230	S235JR	1	1.23	6.90	8.49	0.28
OGÓLEM								277.44	9.25
NADDATEK NA SPOINY: 1.8%								4.99	0.17
NADDATEK NA NIERÓWNOŚCI: 2%								5.55	0.19
NADDATEK NA ELEM. DODATK.: 1.5%								4.16	0.14
RAZEM:								292.14	9.75
WYKONAĆ: x 1								292.14	9.75

ANEKS 1
RYSUNEK ZAMIENNY

STAL S235

PROJEKTOWANIE I NADZÓR BUDOWLANY "PRO-BUD"		
77-400 ŻŁOTÓW, ul.NORWIDA 7		
TEMAT :	PLATWIE W OSI A	
OBIEKT :	BUDOWA SALI SPORTOWEJ	BRANŻA: KONSTRUKCYJNA
ADRES :	77-400 ŻŁOTÓW, UL. 8-EGO MARCA	PROJEKT WYKONAWCZY
INWESTOR :	GMINA MIASTO ŻŁOTÓW	SKALA: 1:20
	Al. Piasta 1	
	77-400 ŻŁOTÓW	
PROJ. KONST.:	mgr inż. GRZEGORZ WITKOWICZ UPR. BUD. DO PROJEKTOWANIA BEZ OGRANICZEŃ W SPECJALNOŚCI KONSTRUKCYJNO-BUDOWLANEJ NR EWID. 7131/120/P/2000	
SPRAW. KONST.:	mgr inż. MAREK TUREK UPR. BUD. DO PROJEKTOWANIA BEZ OGRANICZEŃ W SPECJALNOŚCI KONSTRUKCYJNO-BUDOWLANEJ NR EWID. WKP/0049/POOK/07	
OPRACOWAŁA:	mgr inż. MONIKA KOWALSKA	
DATA	CZERWIEC 2016r.	NR RYS. A1-KS-3.11