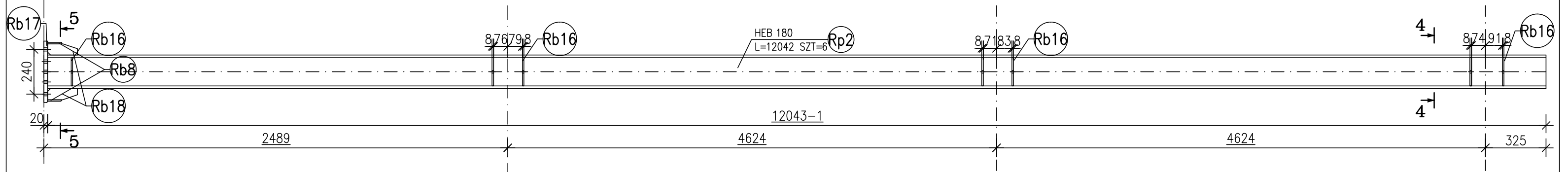
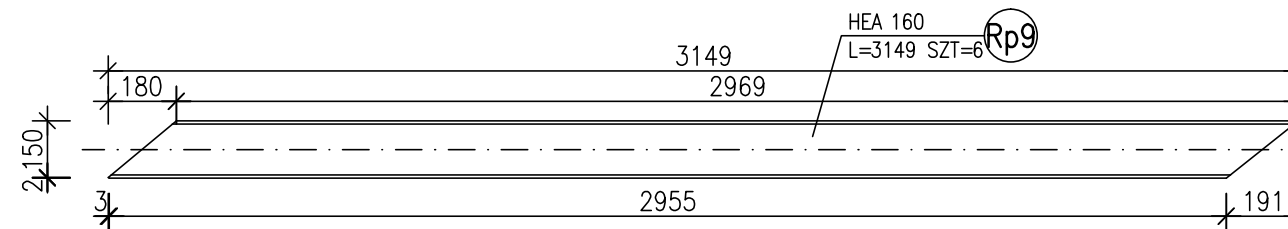
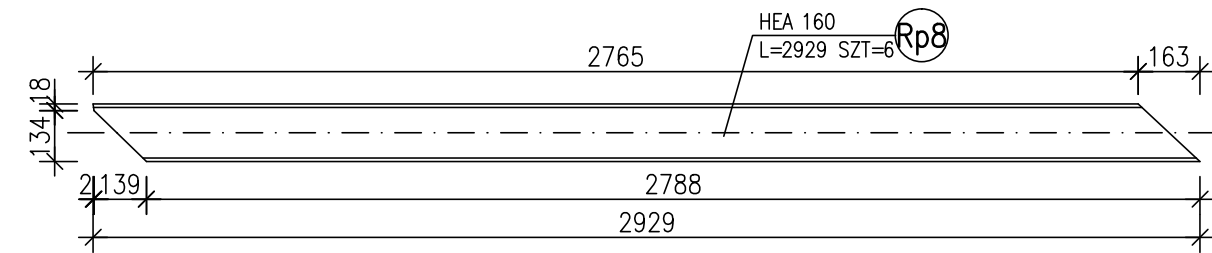
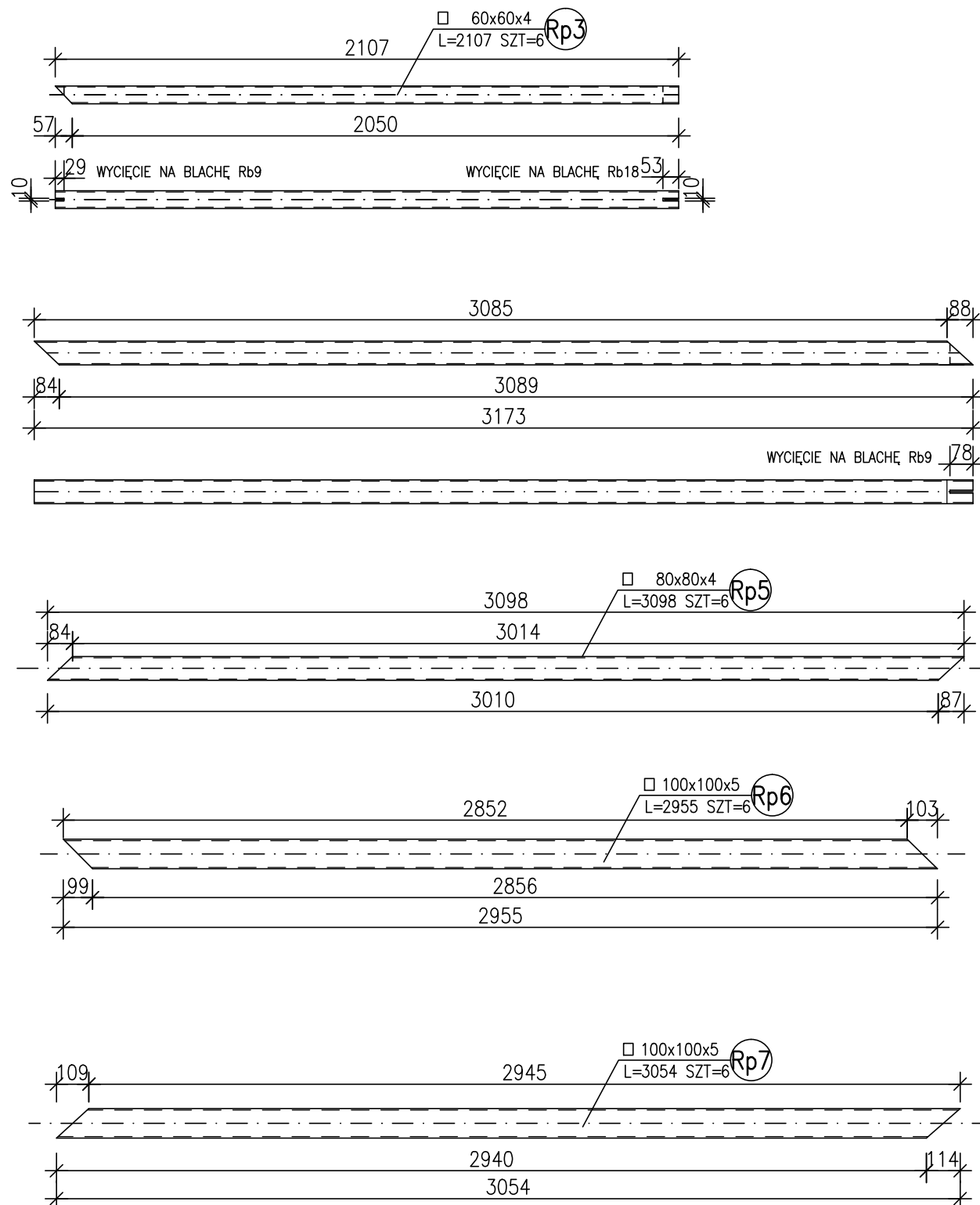


PAS DOLNY RYGLA R1/1a, szt.6-WIDOK Z BOKU



KRZYŻULCE RYGLA R1/1a, szt.6



ZESTAWIENIE STALI

POZ.	NUMER ELEMENTU	NAZWA ELEMENTU	DŁUGOŚĆ [mm]	GATUNEK STALI	LICZBA SZTUK	DŁ. RAZEM [m]	MASA JEDN [kg/m]	MASA 1 ELEM [kg]	MASA RAZEM [kg]	POLE JEDN [m ² /m]	POLE 1 ELEM [m ²]	POLE RAZEM [m ²]
R	Rp8	HEA 160	2929	S235JR	6	17.57	30.40	89.04	534.25	0.91	2.65	15.92
R	Rp7	□ 100x100x5	3054	S235JR	6	18.32	14.70	44.89	269.36	0.39	1.18	7.09
R	Rp6	□ 100x100x5	2955	S235JR	6	17.73	14.70	43.44	260.63	0.39	1.14	6.86
R	Rp5	□ 80x80x4	3098	S235JR	6	18.59	9.41	29.15	174.91	0.31	0.96	5.76
R	Rp3	□ 60x60x4	2107	S235JR	6	12.64	6.90	14.54	87.23	0.23	0.48	2.91
R	Rp9	HEA 160	3149	S235JR	6	18.89	30.40	95.73	574.38	0.91	2.85	17.12
R	Rp2	HEB 180	12042	S235JR	6	72.25	51.20	616.55	3699.30	1.04	12.49	74.93
OGÓŁEM									5600.06			130.59
NADDATEK NA SPOINY: 1.8%									100.8			2.35
NADDATEK NA NIERÓWNOŚCI: 2%									112			2.61
NADDATEK NA ELEM. DODATK.: 1.5%									84			1.96
RAZEM:									5896.86			137.51
WYKONAĆ: x 1									5896.86			137.51

ANEKS 1
RYSUNEK ZAMIENNY

PROJEKTOWANIE I NADZÓR BUDOWLANY "PRO-BUD" 77-400 ŻŁOTÓW, ul.NORWIDA 7		
TEMAT :	RYGIEL R1/1a-PROFILE PD I KRZYŻULCÓW	
OBIEKT :	BUDOWA SALI SPORTOWEJ 77-400 ŻŁOTÓW, UL. 8-EGO MARCA DZIAŁKA NR 46/5	BRANŻA: KONSTRUKCYJNA
INWESTOR :	GINA MIASTO ŻŁOTÓW Al. Piasta 1 77-400 ŻŁOTÓW	PROJEKT WYKONAWCZY SKALA: 1:20
PROJ. KONST.:	mgr inż. GRZEGORZ WITKOWICZ UPR. BUD. DO PROJEKTOWANIA BEZ OGRANICZEŃ W SPECJALNOŚCI KONSTRUKCYJNO-BUDOWLANEJ NR EWID. 7131/120/P/2000	
SPRAW. KONST.:	mgr inż. MAREK TUREK UPR. BUD. DO PROJEKTOWANIA BEZ OGRANICZEŃ W SPECJALNOŚCI KONSTRUKCYJNO-BUDOWLANEJ NR EWID. WKP/0049/P00K/07	
OPRACOWAŁA:	mgr inż. MONIKA KOWALSKA	
DATA	CZERWIEC 2016r.	NR RYS. A1-KS-2.4

STAL S235