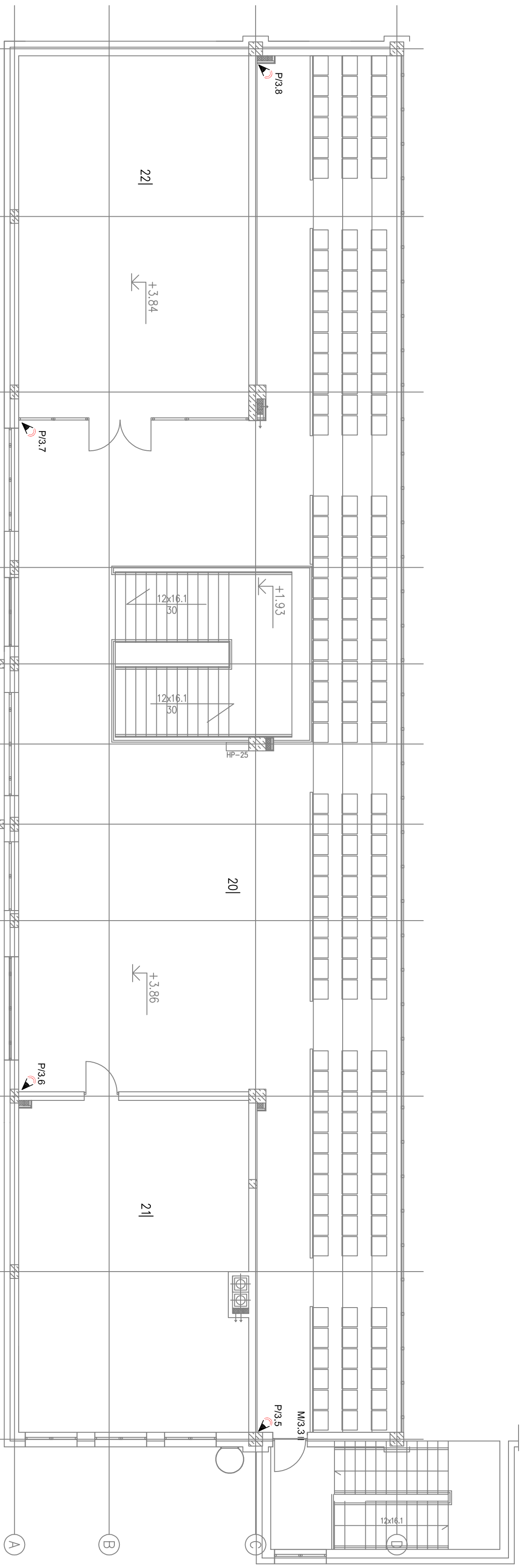


SYMBOL	OPIS	ILOŚĆ
 P/x.x	Czulka ruchu PIR typ IVORY	szl. 4
II M.k.x	Czulka magnetyczna wpuszczana (drzwi typ S-2) typ S-2	szl. 1
PRZEWODY	OPIS	
	Przewód alarmowy, linie czujników, magistrale manipulatorów	200 mb
	-YTDTY 8x0,5mm <sup>2</sup>	
	OPIS	
<b>OZNACZENIA</b>	numer urządzenia	
XXX.X	nr modułu przydzielonego do urządzenia	
	rodzaj, typ urządzenia- legenda (zauły)	



### UWAGI: SSWIN

- Instalację urządzeń SSWIN wykonać zgodnie wg opracowanego schematu
- pomiędzy modułami a centralą alarmową prowadzić magistralę do nadzoru i obsługi modułów
- przewody do czujek ruchu P/x.x wypuszczać w narożnikach na wysokości h=2,5-2,7m (DTR producenta)
- Instalację prowadzić w strefie chronionej przez system SSWIN
- moduły rozszerzeń z zasilaczem oraz centralę alarmową zasilic 230V oraz zabezpieczyć wg opracowania branży elektrycznej
- sygnalizator zewnętrzny zamontować na wysokości nie mniejszej jak 4m
- okablowanie prowadzić w rurach karbowanych instalacyjnych z zachowaniem odstępu do instalacji elektrycznych min 30-50cm, a w korytach kablowych tylko w przegrodzie z przeznaczeniem dla instalacji teletechnicznych
- instalację przewodów niskoprądowych w przypadku prowadzenia w tynku w osianiac przed uszkodzeniem
- wszystkie przejścia przez ściany i stropy uszczelnić systemowo do klasy odporności ogniowej nie mniejszej niż ta przegroda
- wykonawca przed przystąpieniem do robót zobowiązany jest do zapoznania się ze wszystkimi dokumentacjami
- nie wolno brać żadnego wymiaru mierząc bezpośrednio z rysunku, obowiązkiem wykonawcy jest sprawdzenie wymiaru na obiekcie
- roboty budowlano-instalacyjne muszą być prowadzone z równoległą, biegnącą koordynacją międzybranżową
- dla stosowanych w projekcie rozwiązań systemowych dopuszcza się stosowanie systemów równoważnych posiadających odpowiednie atesty i certyfikaty
- urządzenia podłączać oraz montować zgodnie z DTR producenta
- w sprawach nie określonych dokumentacją obowiązującą:
- Prawo budowlane
- Warunki techniczne, jakim powinny odpowiadać budynki i ich usytuowanie
- Warunki techniczne wykonania i odbioru robót budowlano-montażowych
- Normy Polskiego Komitetu Normalizacyjnego
- Instrukcje, wytyczne, świadectwa dopuszczenia, atesty Instytutu Techniki Budowlanej
- Instrukcje, wytyczne i warunki techniczne producentów i dostawców materiałów budowlano-instalacyjnych

Numer pom.	Nazwa pomieszczenia	Materiał posadzki	Powierzchnia	
			[m <sup>2</sup> ]	
20	WIDOWNIA	GRES	302.15	
21	SALKA	WYKŁADZINA PCV	57.3	
22	SALKA SQUASHA	POS. BETONOWA	58.3	
Razem			417.8	

PROJEKTOWANIE I NADZÓR BUDOWLANY "PRO-BUD"		77-400 ZŁOTÓW, ul.NORMIDA 7	
TEMAT:	Instalacja systemu sygnalizacji włamania i napadu SSWIN - rzut piętra	BRANŻA: ELEKTRYCZNA	
OBIEKT:	SALA SPORTOWA	PROJEKT WYKONAWCZY	
ADRES:	77-400 ZŁOTÓW, UL. 8 MARCA	SKALA: 1:100	
INWESTOR:	GMINA MIASTO ZŁOTÓW Al. Piłsud 1 77-400 ZŁOTÓW		
PROJEKCIANT:	mgr inż. Tomasz Lach urządzenia budowlane do projektowania i kierowania robotami budowlanymi bez ograniczeń w specjalności architektura, instalacje i urządzenia elektryczne nr ewid.: WKP/0174/PWOE/12		
DATA:	listopad 2015r.	NR. RYS.	E-11