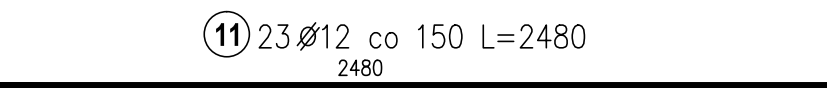
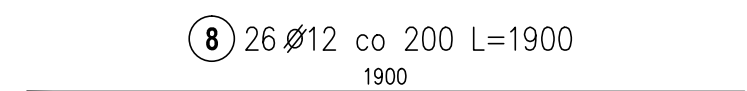
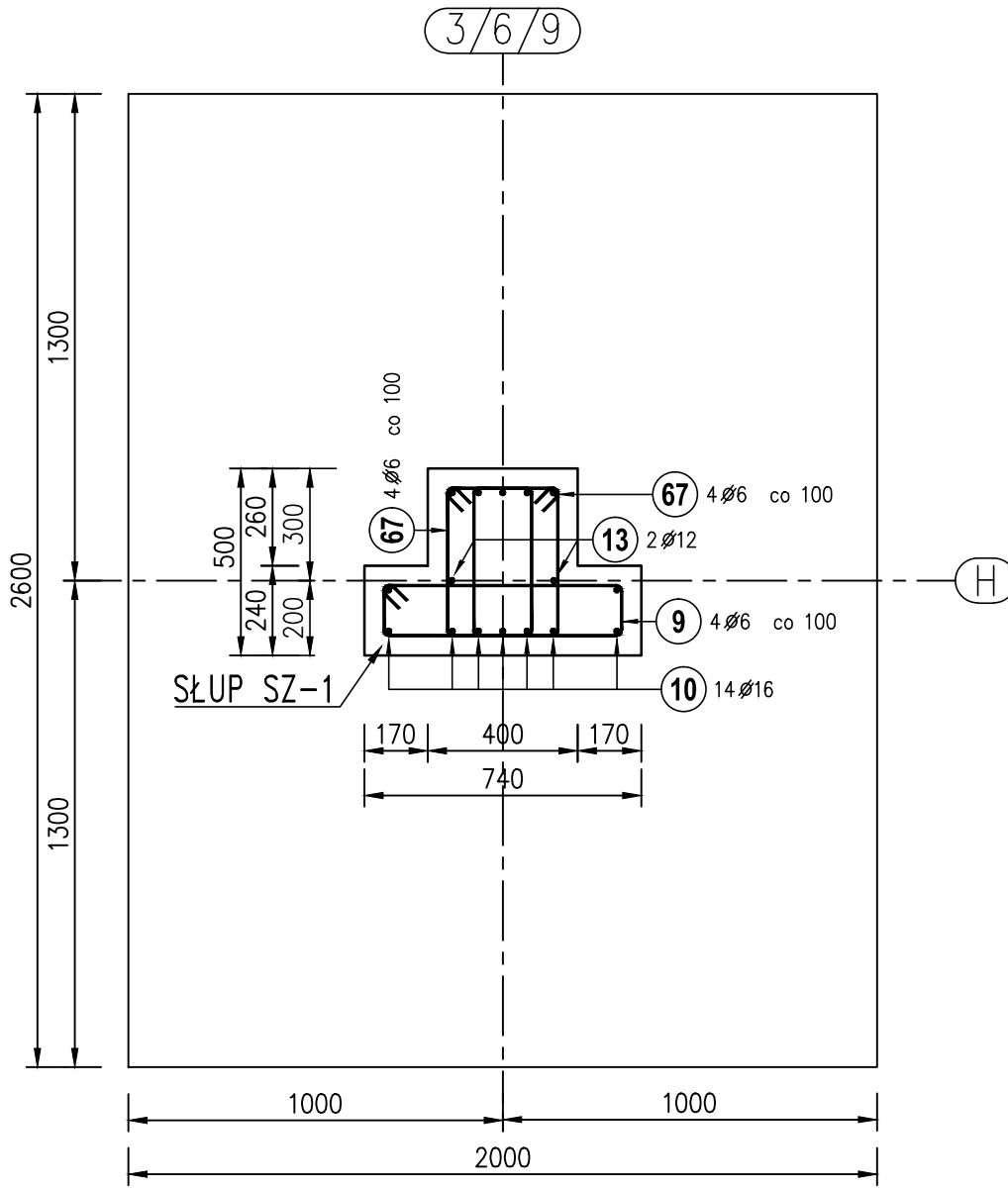
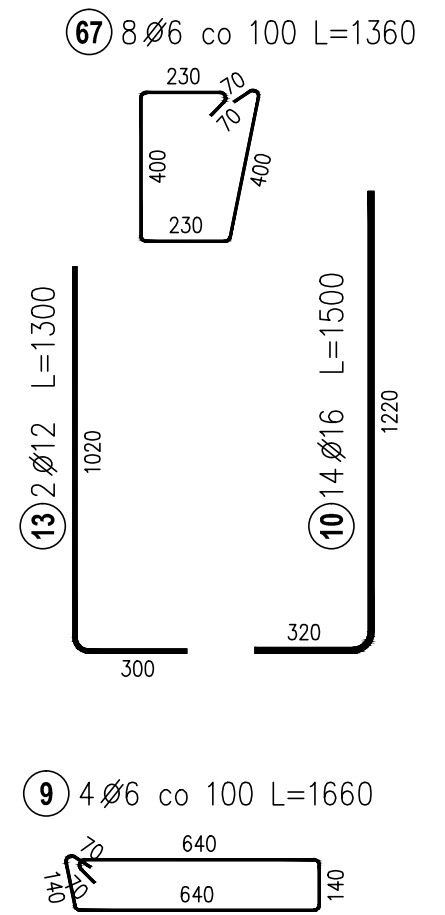
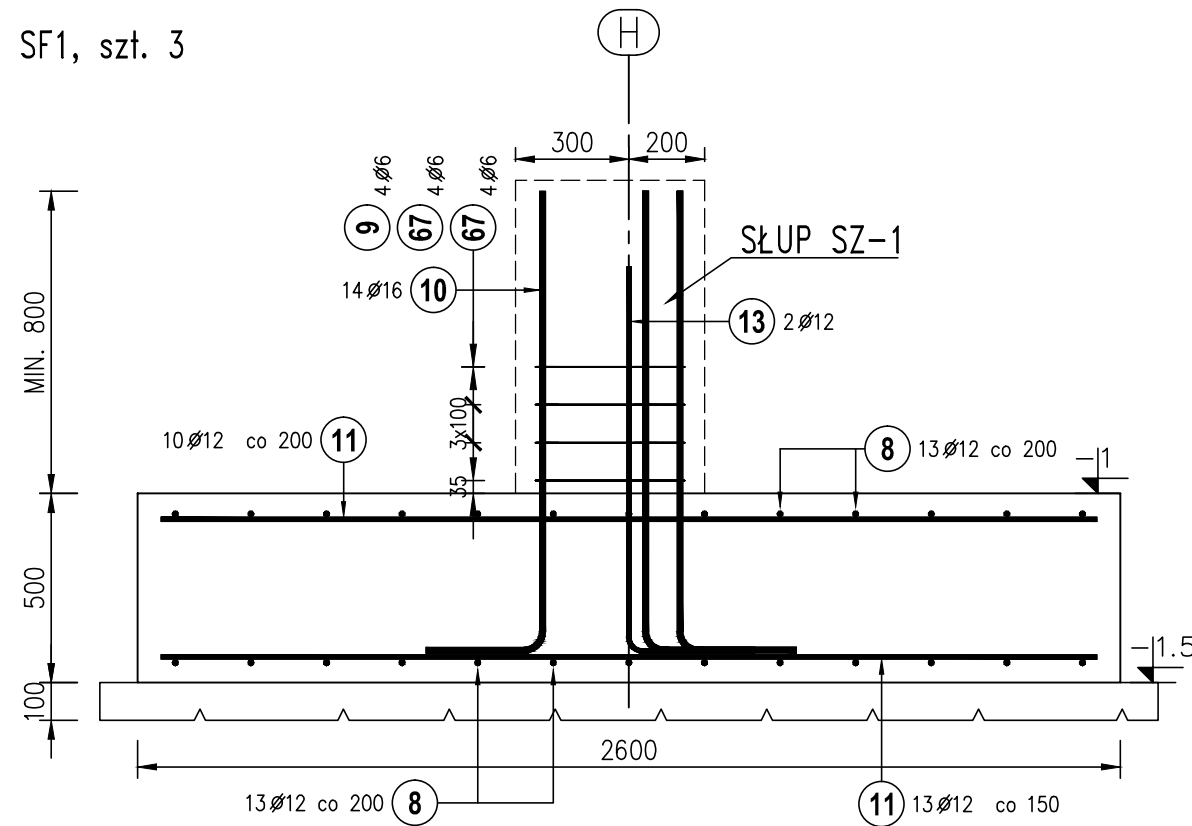
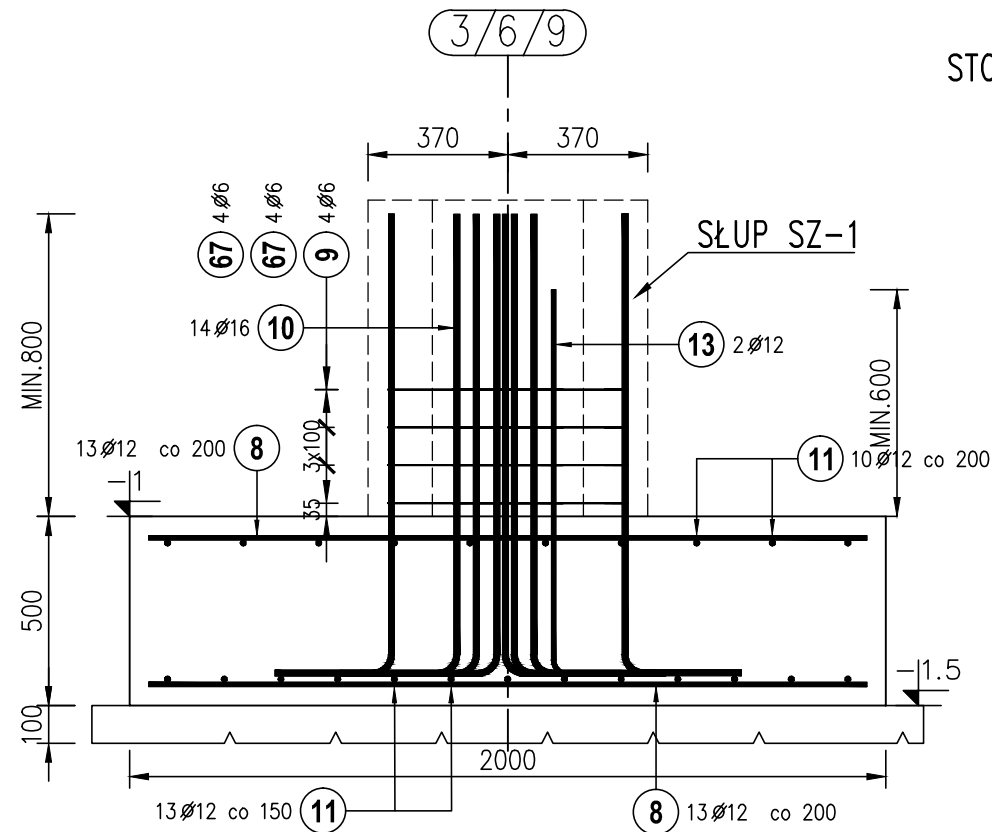


STOPA SF1, szt. 3



Elementy	Nazwa	Ilość	Nr pręta	Średnica	Długość (m)	Ilość prętów		Długość całkowita pręta (m)		
						w elemencie	ogółem	A-IIIIN		
								Ø 6	Ø 12	Ø 16
SF-1		3	8	12	1,90	26	78		148,20	
			9	6	1,66	4	12	19,92		
			10	16	1,50	14	42			63,00
			11	12	2,48	23	69		171,12	
			13	12	1,30	2	6		7,80	
			67	6	1,36	8	24	32,64		
Długość wg średnic (m)								53	327	63
Masa 1 m pręta (kg/m)								2.2e-01	8.9e-01	2
Masa łączna wg średnic (kg)								11,67	290,48	99,54
Masa łączna wg gatunku stali (kg)								402		
Ogółem (kg)								402		

UWAGA:
PRZEZ STOPY NALEŻY PRZEPUŚCIĆ ZBROJENIE Z ŁAW FUNDAMENTOWYCH

ANEKS 1
RYS. ZAMIENNY

BETON C20/25; STAL A-IIIIN

PROJEKTOWANIE I NADZÓR BUDOWLANY "PRO-BUD" 77-400 ŻŁOTÓW, ul. NORWIDA 7		
TEMAT :	STOPA FUNDAMENTOWA SF1	
OBIEKT :	BUDOWA SALI SPORTOWEJ	BRANŻA:
ADRES :	77-400 ŻŁOTÓW, UL. 8-EGO MARCA	KONSTRUKCYJNA
	DZIAŁKA NR 46/5	PROJEKT
INWESTOR :	GMINA MIASTO ŻŁOTÓW	WYKONAWCZY
	Al. Piasta 1	SKALA:
	77-400 ŻŁOTÓW	1:20
PROJ. KONST.:	mgr inż. GRZEGORZ WITKOWICZ	
	UPR. BUD. DO PROJEKTOWANIA BEZ OGRANICZEŃ W SPECJALNOŚCI KONSTRUKCYJNO-BUDOWLANEJ NR EWID. 7131/120/P/2000	
SPRAW. KONST.:	mgr inż. MAREK TUREK	
	UPR. BUD. DO PROJEKTOWANIA BEZ OGRANICZEŃ W SPECJALNOŚCI KONSTRUKCYJNO-BUDOWLANEJ NR EWID. WKP/0049/P00K/07	
OPRACOWAŁA:	mgr inż. MONIKA KOWALSKA	
DATA	CZERWIEC 2016r.	NR RYS. A1-KZ-1.2