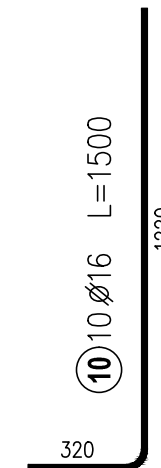
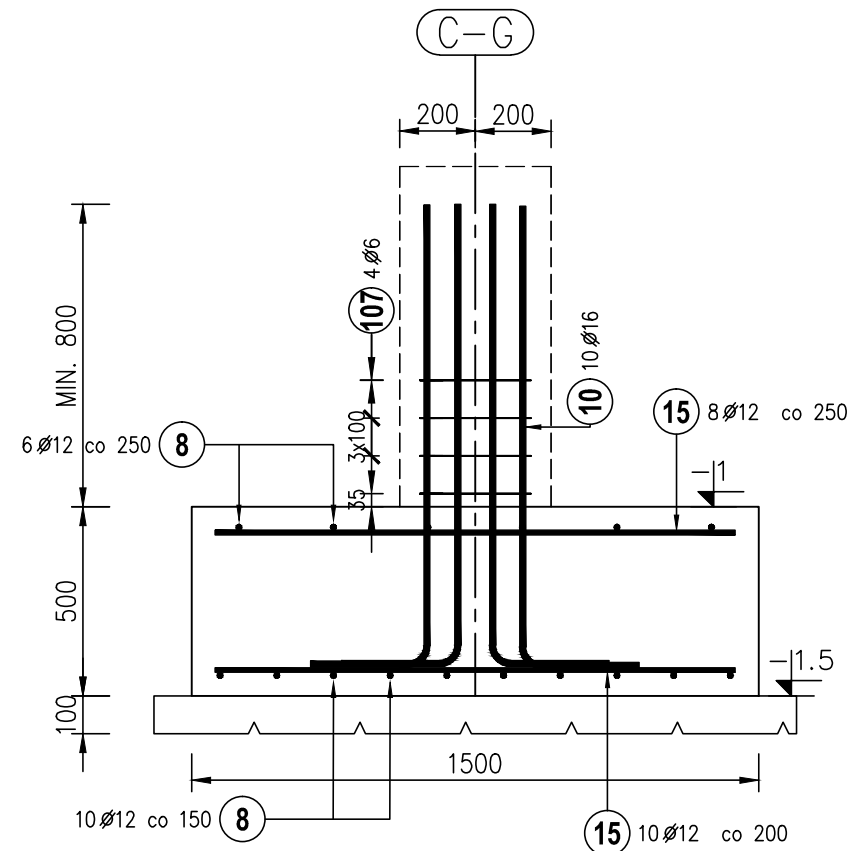
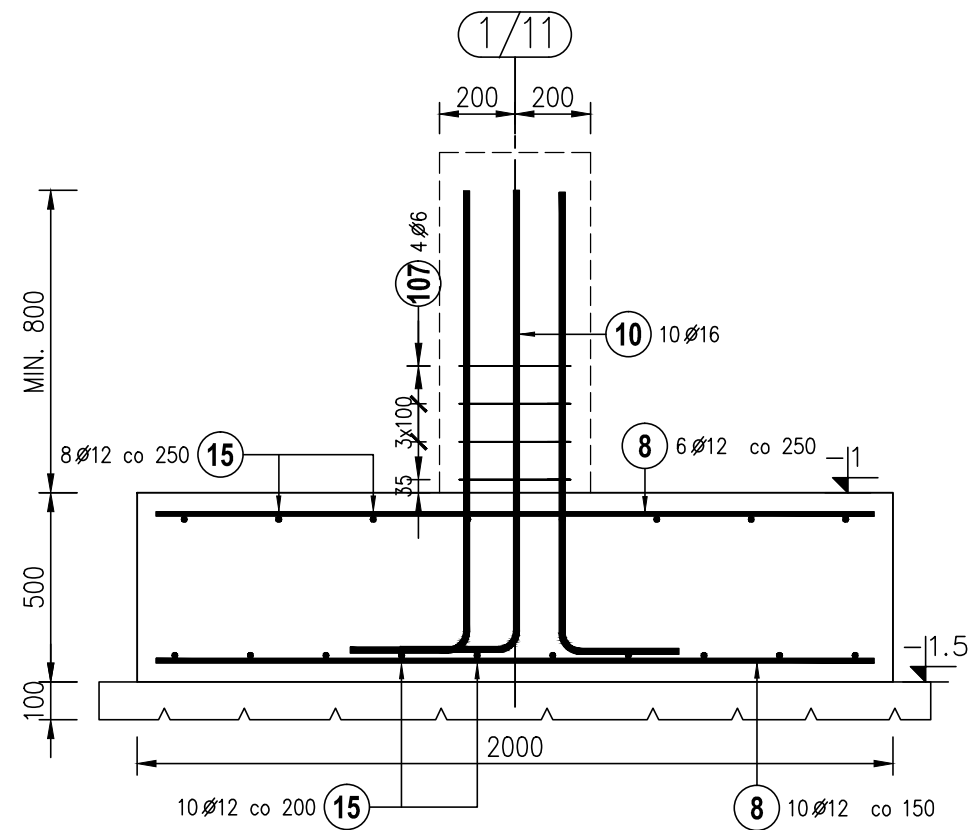


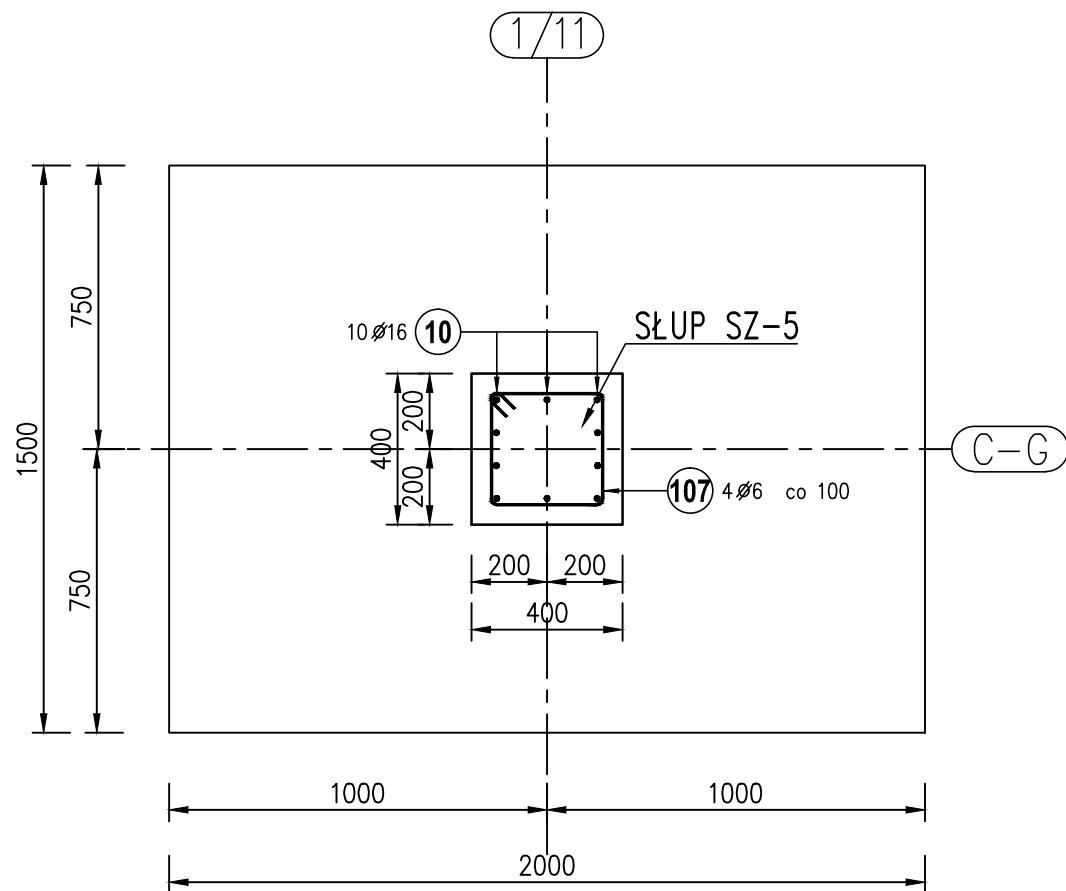
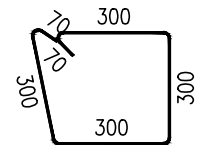
STOPA SF2a szt. 8



8 16 Ø12 co 150 L=1900
1900

15 18 Ø12 co 250 L=1380
1380

107 4 Ø6 co 100 L=1300



Elementy		Ilość prętów					Długość całkowita pręta (m)		
Nazwa	Ilość	Nr pręta	Średnica	Długość (m)	w elemencie	ogółem	A-IIIIN		
							Ø 6	Ø 12	Ø 16
SF2a	8	8	12	1,90	16	128		243,20	
		10	16	1,50	10	80			120,00
		15	12	1,38	18	144		198,72	
		107	6	1,30	4	32	41,60		
Długość wg średnic (m)							42	442	120
Masa 1 m pręta (kg/m)							2,2e-01	8,9e-01	2
Masa łączna wg średnic (kg)							9,24	392,42	189,60
Masa łączna wg gatunku stali (kg)								591	
Ogółem (kg)								591	

UWAGA:
PRZEZ STOPY NALEŻY PRZEPUŚCIĆ ZBROJENIE
Z ŁAW FUNDAMENTOWYCH

ANEKS 1
RYS. ZAMIENNY

BETON C20/25; STAL A-IIIIN

PROJEKTOWANIE I NADZÓR BUDOWLANY "PRO-BUD"
77-400 ŻŁOTÓW, ul. NORWIDA 7

TEMAT :	STOPY FUNDAMENTOWE SF2a		
OBIEKT :	BUDOWA SALI SPORTOWEJ	BRANŻA:	KONSTRUKCYJNA
ADRES :	77-400 ŻŁOTÓW, UL. 8-EGO MARCA	PROJEKT	WYKONAWCZY
	DZIAŁKA NR 46/5	SKALA:	1:20
INWESTOR :	GMINA MIASTO ŻŁOTÓW		
	Al. Piasta 1		
	77-400 ŻŁOTÓW		
PROJ. KONST.:	mgr inż. GRZEGORZ WITKOWICZ		
	UPR. BUD. DO PROJEKTOWANIA BEZ OGRANICZEŃ W SPECJALNOŚCI		
	KONSTRUKCYJNO-BUDOWLANEJ NR EWID. 7131/120/P/2000		
SPRAW. KONST.:	mgr inż. MAREK TUREK		
	UPR. BUD. DO PROJEKTOWANIA BEZ OGRANICZEŃ W SPECJALNOŚCI		
	KONSTRUKCYJNO-BUDOWLANEJ NR EWID. WKP/0049/P00K/07		
OPRACOWAŁA:	mgr inż. MONIKA KOWALSKA		
DATA	CZERWIEC 2016r.	NR RYS.	A1-KZ-1.4