

OŚWIETLENIE DROGOWE

Oświetlenie drogowe ulic:

1. KRESOWIAKÓW

2. WITOSA

w miejscowości 77 - 400 Złotów

Partner kontaktowy:

Numer zlecenia: Umowa ZP.171.1.51.2015 z dnia 06 sierpnia 2015

Firma: Gmina Miasto Złotów 77 - 400 Złotów ul. Al. Piasta 1

Numer klienta:

Data: 03.09.2015

Edytor: StaszekKazimierz



ZUT ELZUT
Staszek Kazimierz
77 - 400 ZŁOTÓW
ul. Słowackiego 7/90

Edytor StaszekKazimierz
Telefon 604206646
faks
e-Mail elzut@wp.pl

Spis treści

OŚWIETLENIE DROGOWE

Strona tytułowa projektu	1
Spis treści	2
PHILIPS BGP340 1xLED92-3S/740 DM	
Karta danych oprawy	3
Złotów	
Dane planowania	4
Lista opraw	5
Wyniki szczegółowe	6
3D Rendering	7
Pola oszacowania	
Pole oszacowania Jezdnia 1	
Zestawienie wyników	8
Izolinie (E)	9
Obserwator	
Obserwator 1	
Izolinie (L)	10
Grafika wartości (L)	11
Obserwator 2	
Izolinie (L)	12
Grafika wartości (L)	13

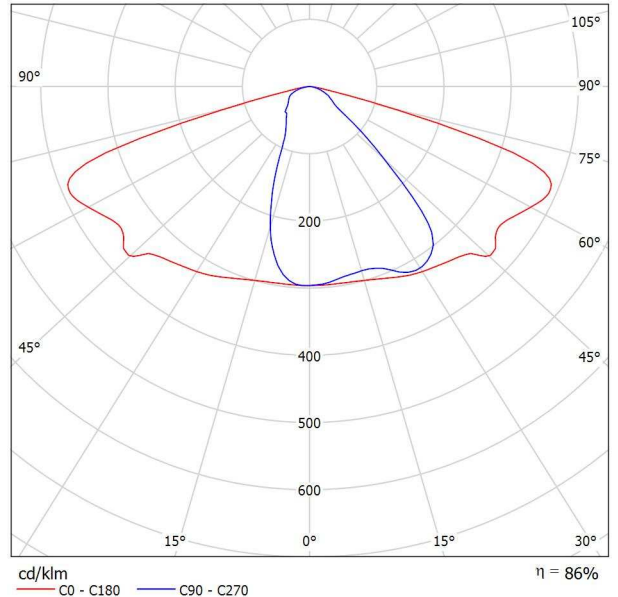


ZUT ELZUT
 Staszek Kazimierz
 77 - 400 ZŁOTÓW
 ul. Słowackiego 7/90

Edytor Staszek Kazimierz
 Telefon 604206646
 faks
 e-Mail elzut@wp.pl

PHILIPS BGP340 1xLED92-3S/740 DM / Karta danych oprawy

Wylot światła 1:



Klasyfikacja oświetleń CIE: 100
 Kod Flux CIE: 45 79 98 100 86

powodu braku właściwości symetrycznych nie można przedstawić tabeli UGR dla tego oprawy.



ZUT ELZUT
 Staszek Kazimierz
 77 - 400 ZŁOTÓW
 ul. Słowackiego 7/90

Edytor StaszekKazimierz
 Telefon 604206646
 faks
 e-Mail elzut@wp.pl

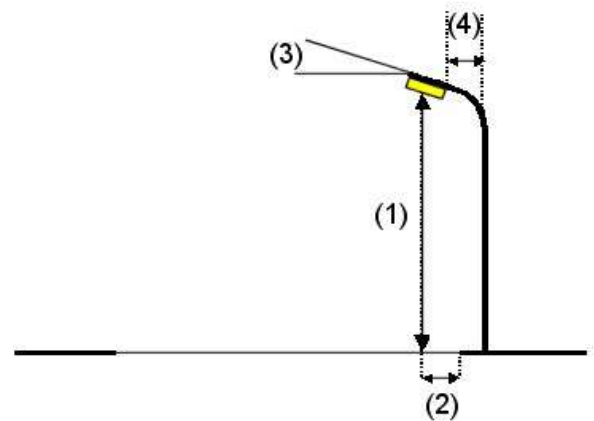
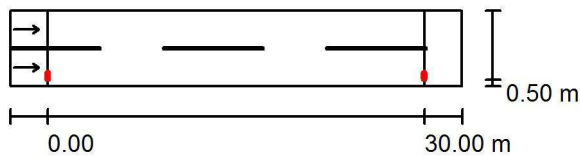
Złotów / Dane planowania

Profil ulicy

Jezdnia 1 (Szerokość: 6.000 m, Liczba pasów jezdni: 2, Nawierzchnia: R3, q0: 0.070)

Współczynnik konserwacji: 0.67

Rozmieszczenia opraw



Oprawa: PHILIPS BGP340 1xLED92-3S/740 DM
 Strumień świetlny (Oprawa): 7912 lm
 Strumień świetlny (Lampy): 9200 lm
 Moc opraw: 71.0 W
 Rozmieszczenie: jednostronnie na dole
 Odstęp słupa: 30.000 m
 Wysokość montażu (1): 7.000 m
 Wysokość punktu świetlnego: 7.045 m
 Nawis (2): 0.970 m
 Nachylenie wysięgnika (3): 10.0 °
 Długość wysięgnika (4): 1.000 m

Wartości maksymalne mocy oświetleniowej
 przy 70°: 536 cd/klm
 przy 80°: 88 cd/klm
 przy 90°: 6.53 cd/klm

W każdym kierunku tworzącym podany kąt z dolną linią pionową przy zainstalowanym i gotowym do użytku oświetleniu.

Rozmieszczenie spełnia wymagania klasy mocy oświetleniowej G3.

Rozmieszczenie spełnia wymagania klasy indeksu oślepienia D.6.

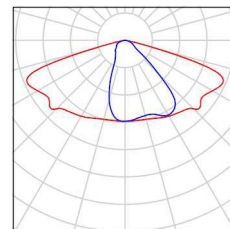


ZUT ELZUT
Staszek Kazimierz
77 - 400 ZŁOTÓW
ul. Słowackiego 7/90

Edytor StaszekKazimierz
Telefon 604206646
faks
e-Mail elzut@wp.pl

Złotów / Lista opraw

PHILIPS BGP340 1xLED92-3S/740 DM
Numer artykułu:
Strumień świetlny (Oprawa): 7912 lm
Strumień świetlny (Lampy): 9200 lm
Moc opraw: 71.0 W
Klasyfikacja oświetleń CIE: 100
Kod Flux CIE: 45 79 98 100 86
Wyposażenie: 1 x LED92-3S/740 (Czynnik korekcyjny 1.000).

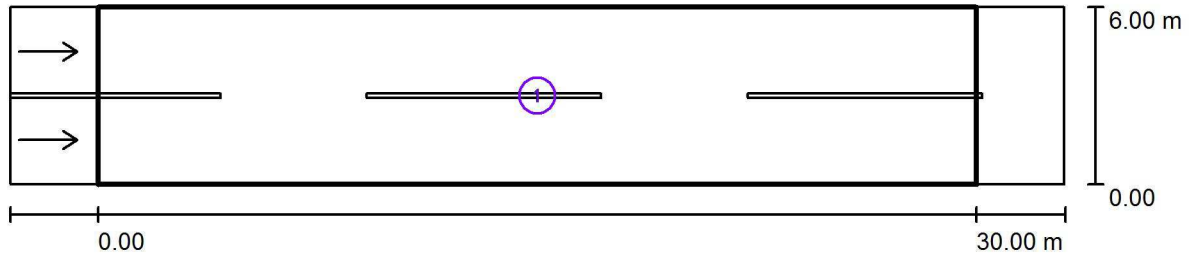




ZUT ELZUT
 Staszek Kazimierz
 77 - 400 ZŁOTÓW
 ul. Słowackiego 7/90

Edytor StaszekKazimierz
 Telefon 604206646
 faks
 e-Mail elzut@wp.pl

Złotów / Wyniki szczegółowe



Współczynnik konserwacji: 0.67

Skala 1:258

Lista pól oszacowania

- 1 Pole oszacowania Jezdnia 1
 Długość: 30.000 m, Szerokość: 6.000 m
 Siatka: 10 x 6 Punkty
 Przynależne elementy uliczne: Jezdnia 1.
 Nawierzchnia: R3, q0: 0.070
 Wybrana klasa oświetleniowa: ME4a

(Wszystkie wymagania fotometryczne zostały spełnione.)

Wartości rzeczywiste według obliczenia:
 Wartości zadane według klasy:
 Spełnione/nie spełnione:

L_m [cd/m ²]	U0	UI	TI [%]	SR
1.00	0.57	0.61	12	0.50
≥ 0.75	≥ 0.40	≥ 0.60	≤ 15	≥ 0.50
✓	✓	✓	✓	✓



ZUT ELZUT
Staszek Kazimierz
77 - 400 ZŁOTÓW
ul. Słowackiego 7/90

Edytor StaszekKazimierz
Telefon 604206646
faks
e-Mail elzut@wp.pl

Złotów / 3D Rendering

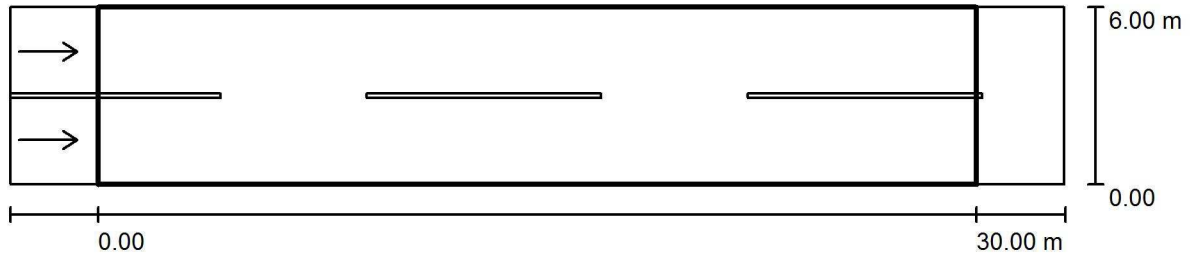




ZUT ELZUT
 Staszek Kazimierz
 77 - 400 ZŁOTÓW
 ul. Słowackiego 7/90

Edytor Staszek Kazimierz
 Telefon 604206646
 faks
 e-Mail elzut@wp.pl

Złotów / Pole oszacowania Jezdnia 1 / Zestawienie wyników



Współczynnik konserwacji: 0.67

Skala 1:258

Siatka: 10 x 6 Punkty

Przynależne elementy uliczne: Jezdnia 1.

Nawierzchnia: R3, q0: 0.070

Wybrana klasa oświetleniowa: ME4a

(Wszystkie wymagania fotometryczne zostały spełnione.)

	L_m [cd/m ²]	U0	UI	TI [%]	SR
Wartości rzeczywiste według obliczenia:	1.00	0.57	0.61	12	0.50
Wartości zadane według klasy:	≥ 0.75	≥ 0.40	≥ 0.60	≤ 15	≥ 0.50
Spełnione/nie spełnione:	✓	✓	✓	✓	✓

Przynależni obserwatorzy (2 ilość):

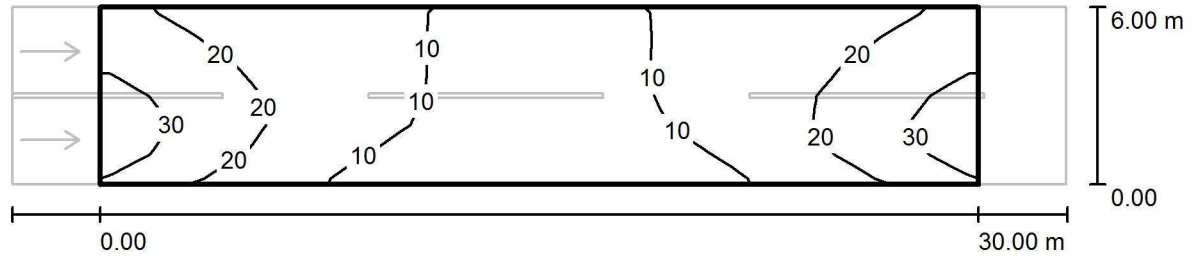
Nr.	Obserwator	Pozycja [m]	L_m [cd/m ²]	U0	UI	TI [%]
1	Obserwator 1	(-60.000, 1.500, 1.500)	1.00	0.62	0.61	12
2	Obserwator 2	(-60.000, 4.500, 1.500)	1.06	0.57	0.77	12



ZUT ELZUT
 Staszek Kazimierz
 77 - 400 ZŁOTÓW
 ul. Słowackiego 7/90

Edytor StaszekKazimierz
 Telefon 604206646
 faks
 e-Mail elzut@wp.pl

Złotów / Pole oszacowania Jezdnia 1 / Izolinie (E)



Wartości Lux, Skala 1 : 258

Siatka: 10 x 6 Punkty

E_m [lx]
16

E_{min} [lx]
5.28

E_{max} [lx]
34

E_{min} / E_m
0.334

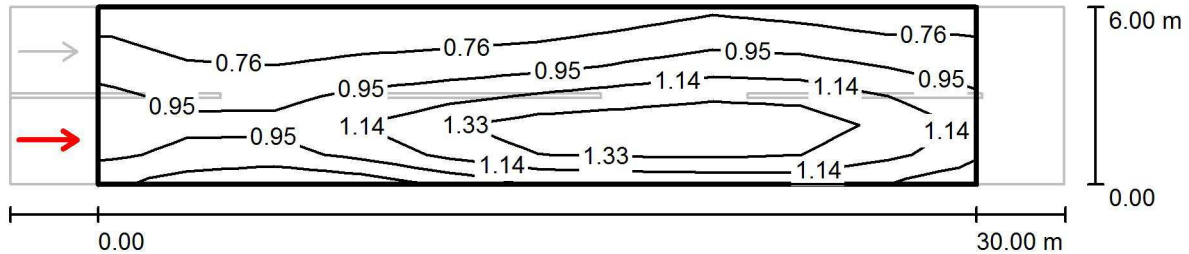
E_{min} / E_{max}
0.157



ZUT ELZUT
 Staszek Kazimierz
 77 - 400 ZŁOTÓW
 ul. Słowackiego 7/90

Edytor Staszek Kazimierz
 Telefon 604206646
 faks
 e-Mail elzut@wp.pl

Złotów / Pole oszacowania Jezdnia 1 / Obserwator 1 / Izolinie (L)



Wartości Candela/m², Skala 1 : 258

Siatka: 10 x 6 Punkty
 Pozycja obserwatora: (-60.000 m, 1.500 m, 1.500 m)
 Nawierzchnia: R3, q0: 0.070

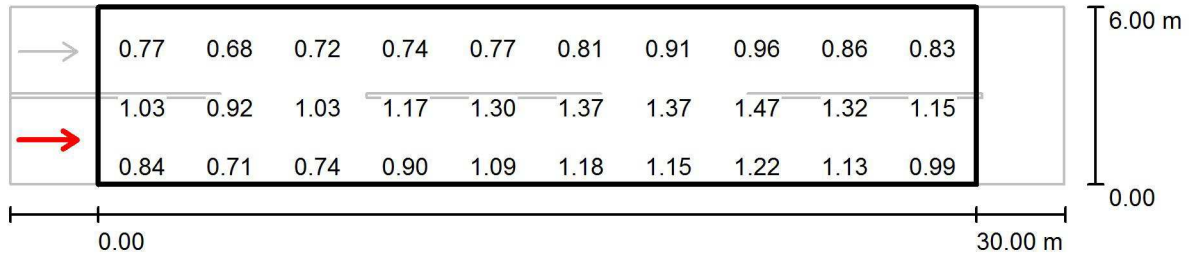
	L_m [cd/m ²]	U0	UI	TI [%]
Wartości rzeczywiste według obliczenia:	1.00	0.62	0.61	12
Wartości zadane według klasy ME4a:	≥ 0.75	≥ 0.40	≥ 0.60	≤ 15
Spełnione/nie spełnione:	✓	✓	✓	✓



ZUT ELZUT
 Staszek Kazimierz
 77 - 400 ZŁOTÓW
 ul. Słowackiego 7/90

Edytor StaszekKazimierz
 Telefon 604206646
 faks
 e-Mail elzut@wp.pl

Złotów / Pole oszacowania Jezdnia 1 / Obserwator 1 / Grafika wartości (L)



Wartości Candela/m², Skala 1 : 258

Nie wszystkie obliczone wartości mogą zostać przedstawione.

Siatka: 10 x 6 Punkty
 Pozycja obserwatora: (-60.000 m, 1.500 m, 1.500 m)
 Nawierzchnia: R3, q0: 0.070

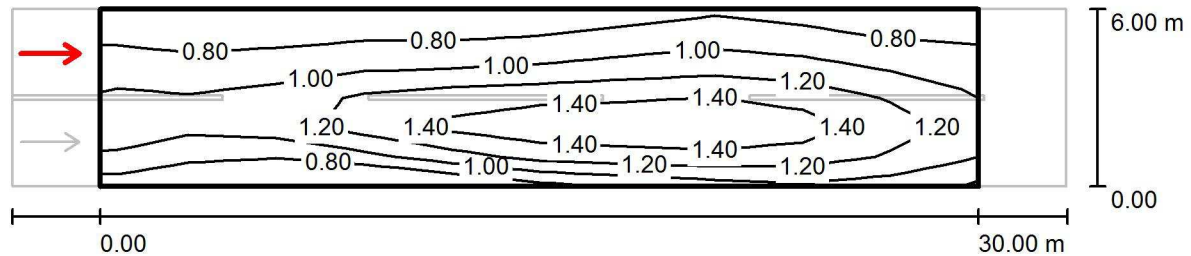
	L_m [cd/m²]	U0	UI	TI [%]
Wartości rzeczywiste według obliczenia:	1.00	0.62	0.61	12
Wartości zadane według klasy ME4a:	≥ 0.75	≥ 0.40	≥ 0.60	≤ 15
Spełnione/nie spełnione:	✓	✓	✓	✓



ZUT ELZUT
 Staszek Kazimierz
 77 - 400 ZŁOTÓW
 ul. Słowackiego 7/90

Edytor StaszekKazimierz
 Telefon 604206646
 faks
 e-Mail elzut@wp.pl

Złotów / Pole oszacowania Jezdnia 1 / Obserwator 2 / Izolinie (L)



Wartości Candela/m², Skala 1 : 258

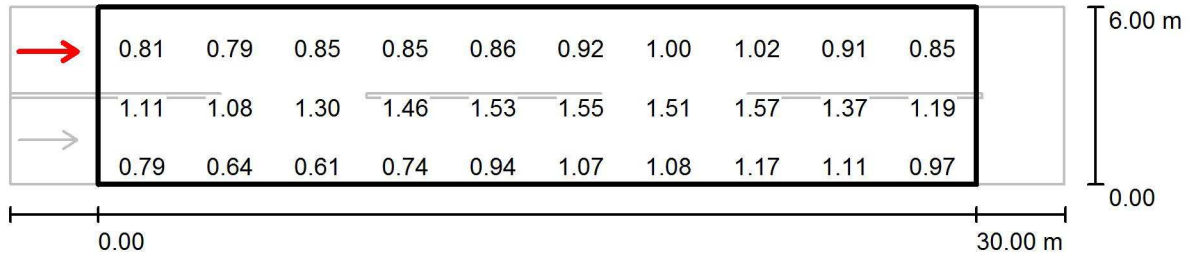
Siatka: 10 x 6 Punkty
 Pozycja obserwatora: (-60.000 m, 4.500 m, 1.500 m)
 Nawierzchnia: R3, q0: 0.070

	L_m [cd/m ²]	U0	UI	TI [%]
Wartości rzeczywiste według obliczenia:	1.06	0.57	0.77	12
Wartości zadane według klasy ME4a:	≥ 0.75	≥ 0.40	≥ 0.60	≤ 15
Spełnione/nie spełnione:	✓	✓	✓	✓

ZUT ELZUT
 Staszek Kazimierz
 77 - 400 ZŁOTÓW
 ul. Słowackiego 7/90

Edytor StaszekKazimierz
 Telefon 604206646
 faks
 e-Mail elzut@wp.pl

Złotów / Pole oszacowania Jezdnia 1 / Obserwator 2 / Grafika wartości (L)



Wartości Candela/m², Skala 1 : 258

Nie wszystkie obliczone wartości mogą zostać przedstawione.

Siatka: 10 x 6 Punkty
 Pozycja obserwatora: (-60.000 m, 4.500 m, 1.500 m)
 Nawierzchnia: R3, q0: 0.070

	L_m [cd/m²]	U0	UI	TI [%]
Wartości rzeczywiste według obliczenia:	1.06	0.57	0.77	12
Wartości zadane według klasy ME4a:	≥ 0.75	≥ 0.40	≥ 0.60	≤ 15
Spełnione/nie spełnione:	✓	✓	✓	✓