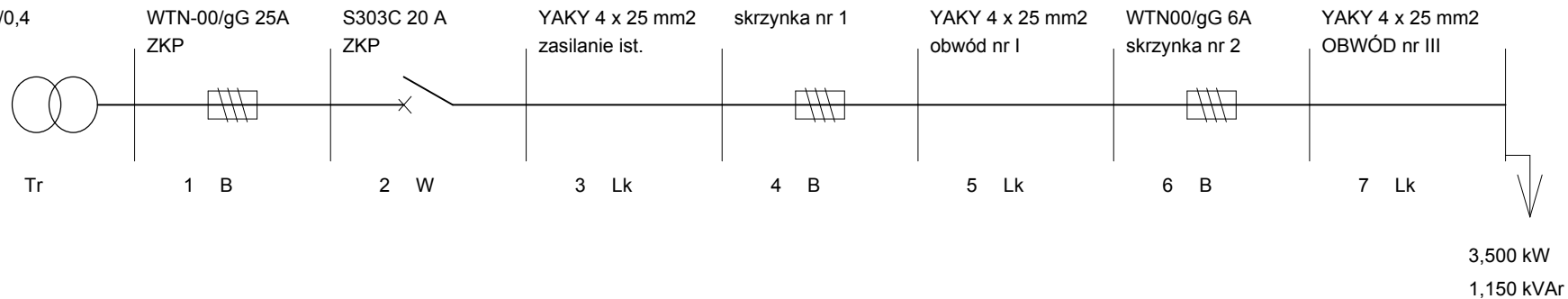


st. 15/0,4



Un	0,40 kV	0,40 kV	0,40 kV	0,40 kV	0,40 kV	0,40 kV	0,40 kV	0,40 kV
Sz	5,6 MVA	5,3 MVA	4,2 MVA	0,9 MVA	0,8 MVA	0,2 MVA	0,2 MVA	0,1 MVA
Ik"	8,02 kA	7,61 kA	6,13 kA	1,36 kA	1,16 kA	0,31 kA	0,31 kA	0,14 kA
ip	15,75 kA	13,47 kA	9,44 kA	1,96 kA	1,67 kA	0,45 kA	0,45 kA	0,20 kA
Zp	28,80mOm	30,37mOm	37,70mOm	310,58mOm	340,29mOm	1435,64mOm	1435,64mOm	3236,34mOm
lp	8,019 kA	7,605 kA	6,126 kA	0,744 kA	0,679 kA	0,161 kA	0,161 kA	0,071 kA
lz		0,112 kA	0,200 kA	0,200 kA	0,046 kA	0,046 kA	0,046 kA	0,046 kA
dU	0,000 %	0,009 %	0,036 %	0,351 %	0,416 %	1,636 %	1,636 %	3,641 %
op		dobra	dobra	dobra	dobra	dobra	dobra	dobra

Temat:	"ELZUT" mgr Kazimierz Staszek	Rys.
Obiekt:	Projektant:	2015-11-22
Adres:	Sprawdził :	2015-11-22