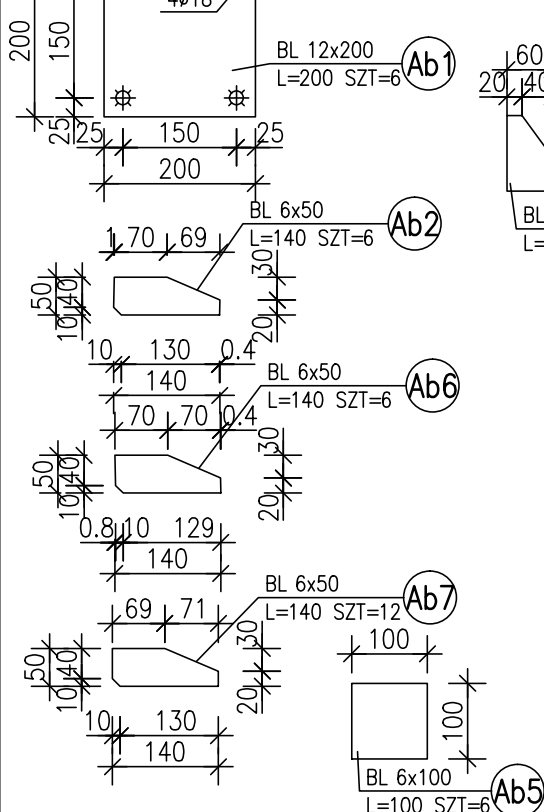
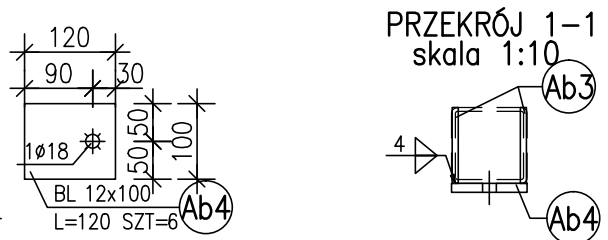
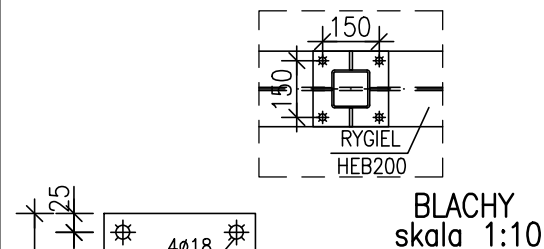
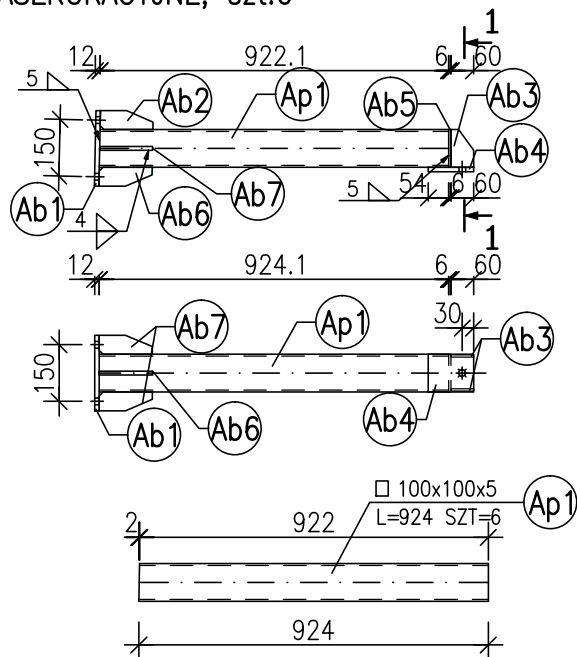
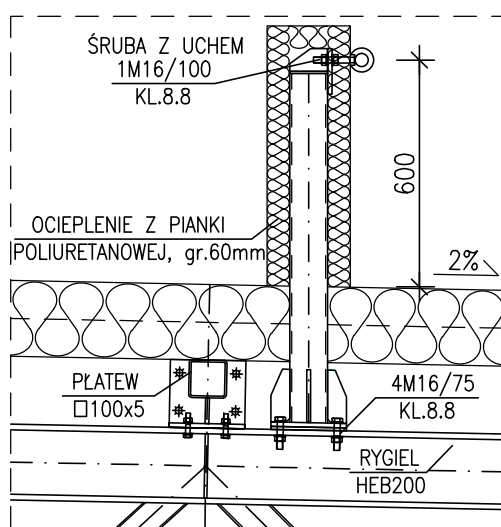


## ZESTAWIENIE STALI

POZ.	NUMER ELEMENTU	NAZWA ELEMENTU	DŁUGOŚĆ [mm]	GATUNEK STALI	LICZBA SZTUK	DŁ. RAZEM [m]	MASA JEDN [kg/m]	MASA RAZEM [kg]	POLE RAZEM [m <sup>2</sup> ]
A	Ab7	BL 6x50	140	S235JR	12	1.68	2.36	3.96	0.19
A	Ab6	BL 6x50	140	S235JR	6	0.84	2.36	1.98	0.09
A	Ab2	BL 6x50	140	S235JR	6	0.84	2.36	1.98	0.09
A	Ab1	BL 12x200	200	S235JR	6	1.20	18.84	22.61	0.51
A	Ab3	BL 6x60	100	S235JR	12	1.20	2.83	3.39	0.16
A	Ab5	BL 6x100	100	S235JR	6	0.60	4.71	2.83	0.13
A	Ab4	BL 12x100	120	S235JR	6	0.72	9.42	6.78	0.16
A	Ap1	□ 100x100x5	924	S235JR	6	5.54	14.70	81.50	2.15
OGÓLEM								125.03	3.48
NADDATEK NA SPOINY: 1.8%								2.25	0.06
NADDATEK NA NIERÓWNOŚCI: 2%								2.5	0.07
NADDATEK NA ELEM. DODATK.: 1.5%								1.88	0.05
RAZEM:								131.66	3.66
WYKONAĆ: x 1								131.66	3.66

### WSPORNIKI ASEKURACYJNE, szt.6



### ANEKS 1 RYSUNEK DODATKOWY

PROJEKTOWANIE I NADZÓR BUDOWLANY "PRO-BUD"		
77-400 ŻŁOTÓW, ul.NORWIDA 7		
TEMAT :	<b>WSPORNIKI DO ASEKURACJI PRZY ODSNIEŻANIU</b>	
OBIEKT :	BUDOWA SALI SPORTOWEJ	BRANŻA: KONSTRUKCYJNA
ADRES :	77-400 ŻŁOTÓW, UL. 8-EGO MARCA DZIAŁKA NR 46/5	PROJEKT WYKONAWCZY
INWESTOR :	GMINA MIASTO ŻŁOTÓW Al. Piasta 1 77-400 ŻŁOTÓW	SKALA: 1:20
PROJ. KONST.:	mgr inż. GRZEGORZ WITKOWICZ UPR. BUD. DO PROJEKTOWANIA BEZ OGRANICZEŃ W SPECJALNOŚCI KONSTRUKCYJNO-BUDOWLANEJ NR EWID. 7131/120/P/2000	
SPRAW. KONST.:	mgr inż. MAREK TUREK UPR. BUD. DO PROJEKTOWANIA BEZ OGRANICZEŃ W SPECJALNOŚCI KONSTRUKCYJNO-BUDOWLANEJ NR EWID. WKP/0049/P00K/07	
OPRACOWAŁA:	mgr inż. MONIKA KOWALSKA	
DATA	CZERWIEC 2016r.	NR RYS. <b>A1-KS-6.1</b>