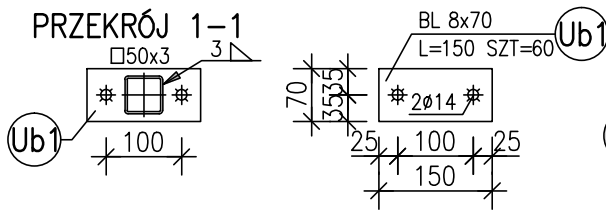


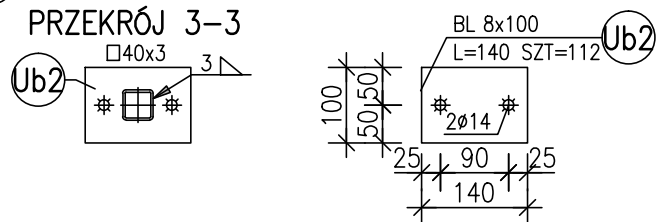
ZESTAWIENIE STALI

POZ.	NUMER ELEMENTU	NAZWA ELEMENTU	DLUGOŚĆ [mm]	GATUNEK STALI	LICZBA SZTUK	DL. RAZEM [m]	MASA JEDN [kg/m]	MASA RAZEM [kg]	POLE RAZEM [m ²]
UP	Ub4*	BL 10x84	180	S235JR	2	0.36	6.59	2.37	0.07
UP	Ub7	BL 10x90	220	S235JR	4	0.88	7.07	6.22	0.18
UP	Ub6	BL 10x90	220	S235JR	8	1.76	7.07	12.43	0.35
UP	Ub5	BL 10x90	215	S235JR	8	1.72	7.07	12.15	0.34
UP	Ub4	BL 10x90	180	S235JR	22	3.96	7.07	27.98	0.79
UP	Ub3	BL 10x90	210	S235JR	6	1.26	7.07	8.90	0.25
UP	Ub2	BL 8x100	140	S235JR	112	15.68	6.28	98.47	3.39
UP	Ub1	BL 8x70	150	S235JR	60	9.00	4.40	39.56	1.40
OGÓLEM								208.08	6.77
NADDATEK NA SPOINY: 1.8%								3.75	0.12
NADDATEK NA NIERÓWNOŚCI: 2%								4.16	0.14
NADDATEK NA ELEM. DODATK.: 1.5%								3.12	0.1
RAZEM:								219.11	7.13
WYKONAĆ: x 1								219.11	7.13

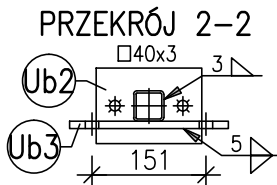
PRZEKRÓJ 1-1



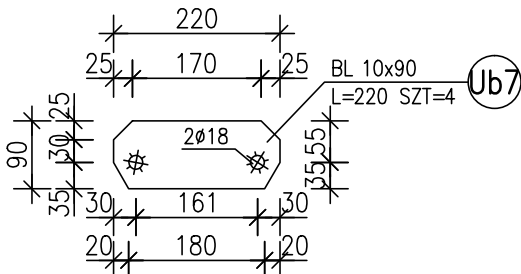
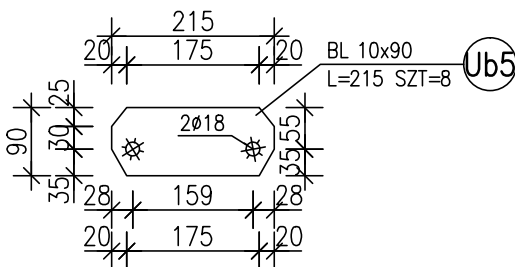
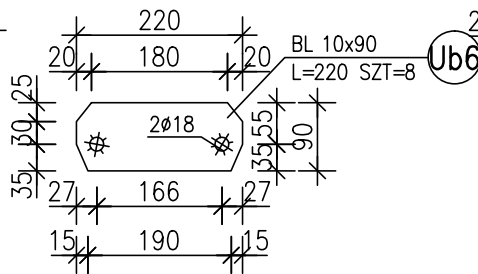
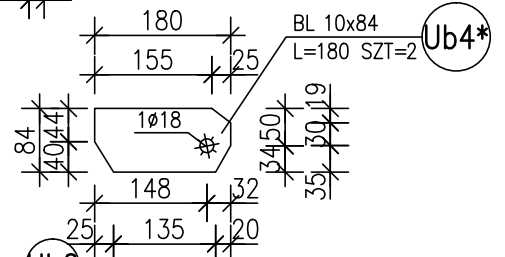
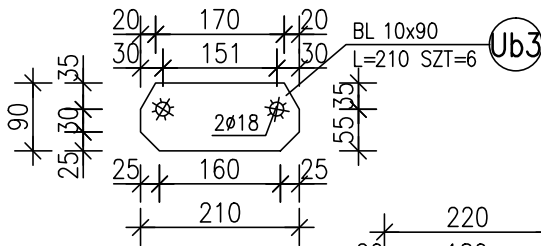
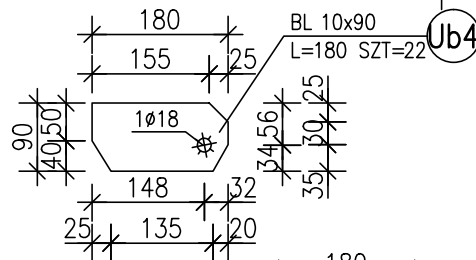
PRZEKRÓJ 3-3



PRZEKRÓJ 2-2



W RÓŻNYCH UP WYSTĘPUJĄ RÓŻNE BLACHY DO ZAMOCOWANIA STEŻEŃ



ANEKS 1 RYSUNEK ZAMIENNY

PROJEKTOWANIE I NADZÓR BUDOWLANY "PRO-BUD" 77-400 ŻŁOTÓW, ul.NORWIDA 7		
TEMAT :	USZTYWNIENIA PŁATWI- BLACHY	
OBIEKT :	BUDOWA SALI SPORTOWEJ	BRANŻA: KONSTRUKCYJNA
ADRES :	77-400 ŻŁOTÓW, UL. 8-EGO MARCA DZIAŁKA NR 46/5	PROJEKT WYKONAWCZY
INWESTOR :	GMINA MIASTO ŻŁOTÓW Al. Piasta 1 77-400 ŻŁOTÓW	SKALA: 1:10
PROJ. KONST.:	mgr inż. GRZEGORZ WITKOWICZ UPR. BUD. DO PROJEKTOWANIA BEZ OGRANICZEŃ W SPECJALNOŚCI KONSTRUKCYJNO-BUDOWLANEJ NR EWID. 7131/120/P/2000	
SPRAW. KONST.:	mgr inż. MAREK TUREK UPR. BUD. DO PROJEKTOWANIA BEZ OGRANICZEŃ W SPECJALNOŚCI KONSTRUKCYJNO-BUDOWLANEJ NR EWID. WKP/0049/P00K/07	
OPRACOWAŁA:	mgr inż. MONIKA KOWALSKA	
DATA	CZERWIEC 2016r.	NR RYS. A1-KS-5.2