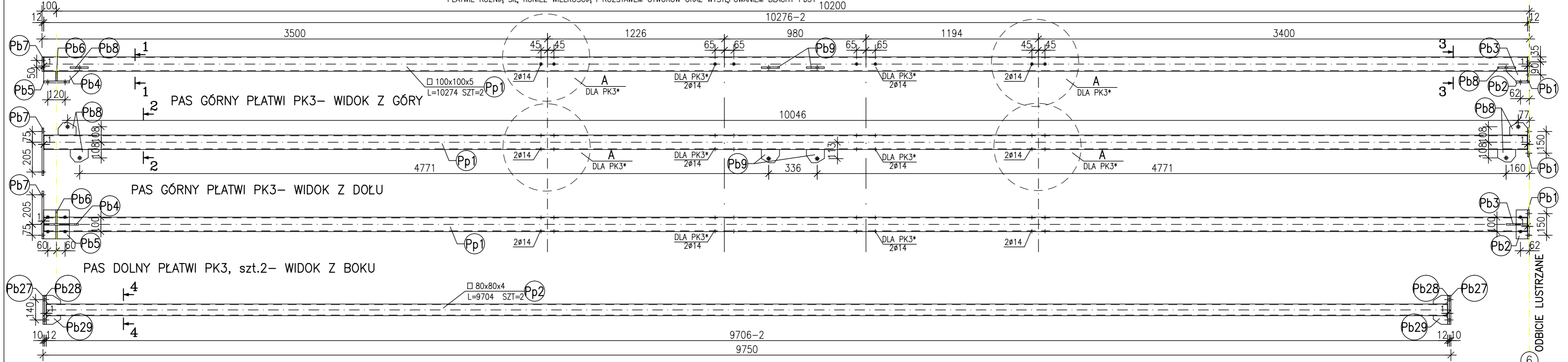
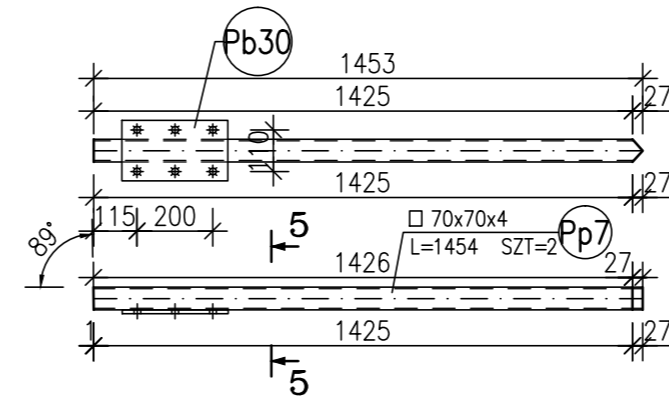
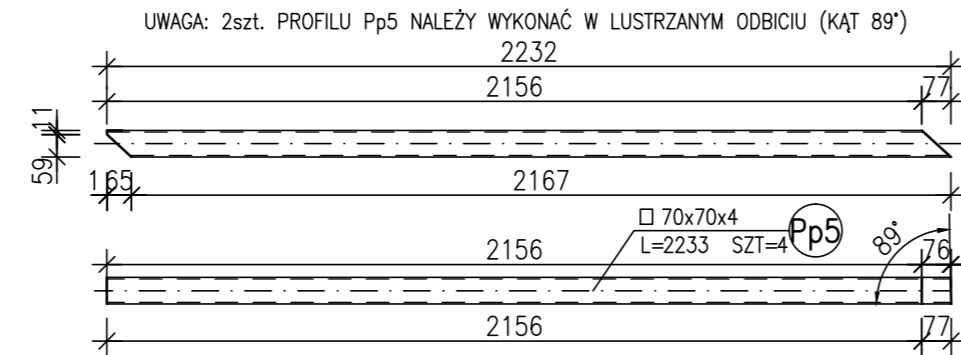
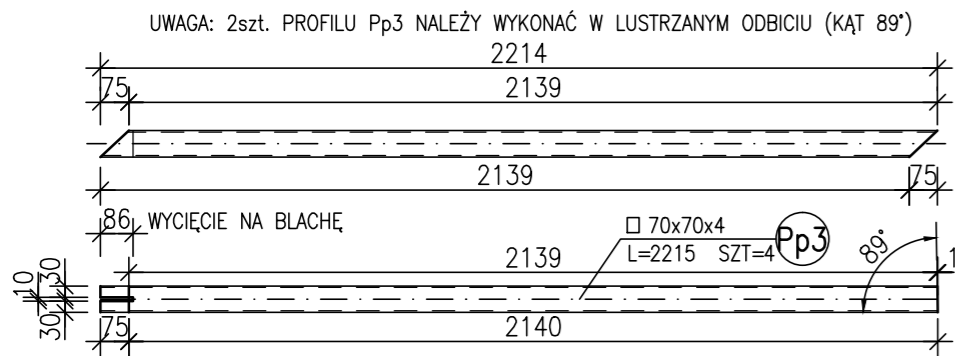


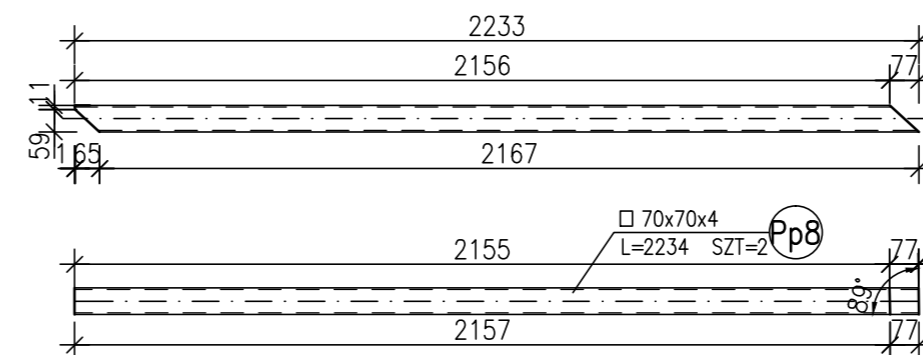
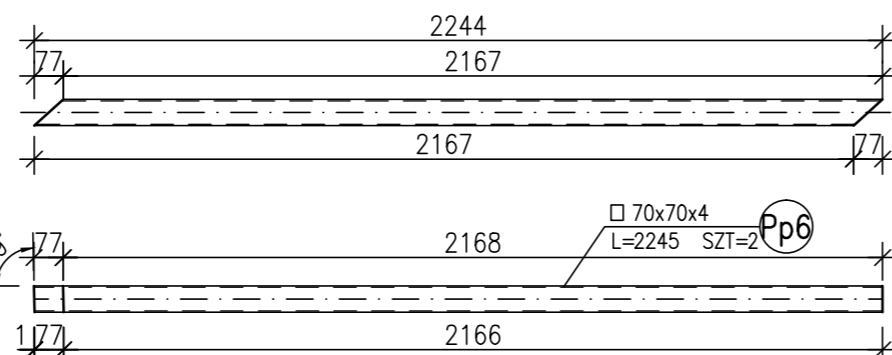
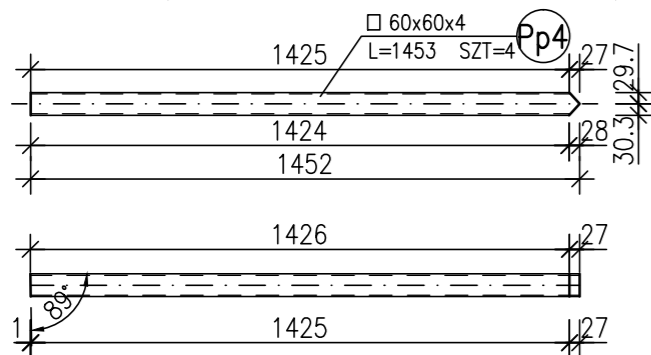
PAS GÓRNY PŁATWI PK3, szt.1; PK3*, szt.1 – WIDOK Z BOKU UWAGA: PŁATEW PK3* NALEŻY WYKONAĆ W LUSTRZANYM ODBICIU WZGLĘDEM OSI 6
PŁATWIE RÓŻNIA SIĘ RÓŻNICĄ WIELKOŚCIĄ I ROZSTAWEM OTWORÓW ORAZ WYSTĘPOWANIEM BLACHY Pb31 10200



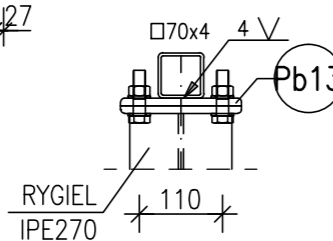
KRZYŻULCE PŁATWI PK3, szt.2



UWAGA: 2szt. PROFILU Pp4 NALEŻY WYKONAĆ W LUSTRZANYM ODBICIU (KĄT 89°)



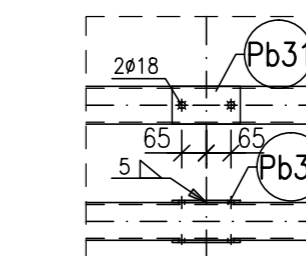
PRZEKRÓJ 5-5



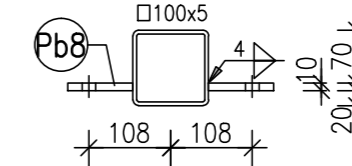
ZESTAWIENIE STALI

POZ.	NUMER ELEMENTU	NAZWA ELEMENTU	DŁUGOŚĆ [mm]	GATUNEK STALI	LICZBA SZTUK	DL. RAZEM [m]	MASA JEDN [kg/m]	MASA RAZEM [kg]	POLE RAZEM [m ²]
PK	Pp7	□ 70x70x4	1454	S235JR	2	2.91	8.15	23.70	0.79
PK	Pp8	□ 70x70x4	2234	S235JR	2	4.47	8.15	36.41	1.21
PK	Pp6	□ 70x70x4	2245	S235JR	2	4.49	8.15	36.59	1.21
PK	Pp5	□ 70x70x4	2233	S235JR	4	8.93	8.15	72.80	2.41
PK	Pp4	□ 60x60x4	1453	S235JR	4	5.81	6.90	40.10	1.34
PK	Pp3	□ 70x70x4	2215	S235JR	4	8.86	8.15	72.21	2.39
PK	Pp2	□ 80x80x4	9704	S235JR	2	19.41	9.41	182.63	6.02
PK	Pp1	□ 100x100x5	10274	S235JR	2	20.55	14.70	302.06	7.95
OGÓŁEM								766.5	23.32
NADDATEK NA SPOINY: 1.8%								13.8	0.42
NADDATEK NA NIERÓWNOŚCI: 2%								15.33	0.47
NADDATEK NA ELEM. DODATK.: 1.5%								11.5	0.35
RAZEM:								807.13	24.56
WYKONAĆ: x 1								807.13	24.56

WIDOK A
DLA PK3*



PRZEKRÓJ 2-2



STAL S235

ANEKS 1
RYSUNEK ZAMIENNY

PROJEKTOWANIE I NADZÓR BUDOWLANY "PRO-BUD"		
77-400 ŻŁOTÓW, ul. NORWIDA 7		
TEMAT:	PŁATEW KRATOWA PK3 – PROFILE	
OBIEKT:	BUDOWA SALI SPORTOWEJ	BRANŻA: KONSTRUKCYJNA
ADRES:	77-400 ŻŁOTÓW, UL. 8-EGO MARCA	
INWESTOR:	GMINA MIASTO ŻŁOTÓW	PROJEKT WYKONAWCZY
	Al. Piasta 1	SKALA: 1:20
	77-400 ŻŁOTÓW	
PROJ. KONST.:	mgr inż. GRZEGORZ WITKOWICZ UPR: BUD. DO PROJEKTOWANIA BEZ OGRANICZEŃ W SPECJALNOŚCI KONSTRUKCYJNO-BUDOWLANEJ NR EWID. 7131/120/P/2000	
SPRAW. KONST.:	mgr inż. MAREK TUREK UPR: BUD. DO PROJEKTOWANIA BEZ OGRANICZEŃ W SPECJALNOŚCI KONSTRUKCYJNO-BUDOWLANEJ NR EWID. WKP/0049/P00K/07	
OPRACOWAŁA:	mgr inż. MONIKA KOWALSKA	
DATA:	CZERWIEC 2016r.	NR RYS. A1-KS-3.6