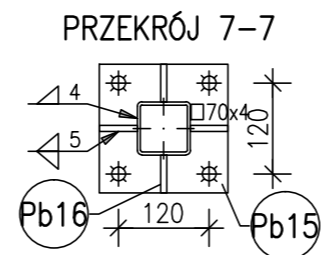
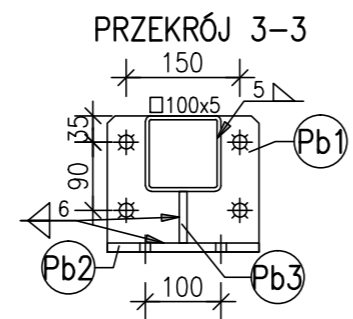
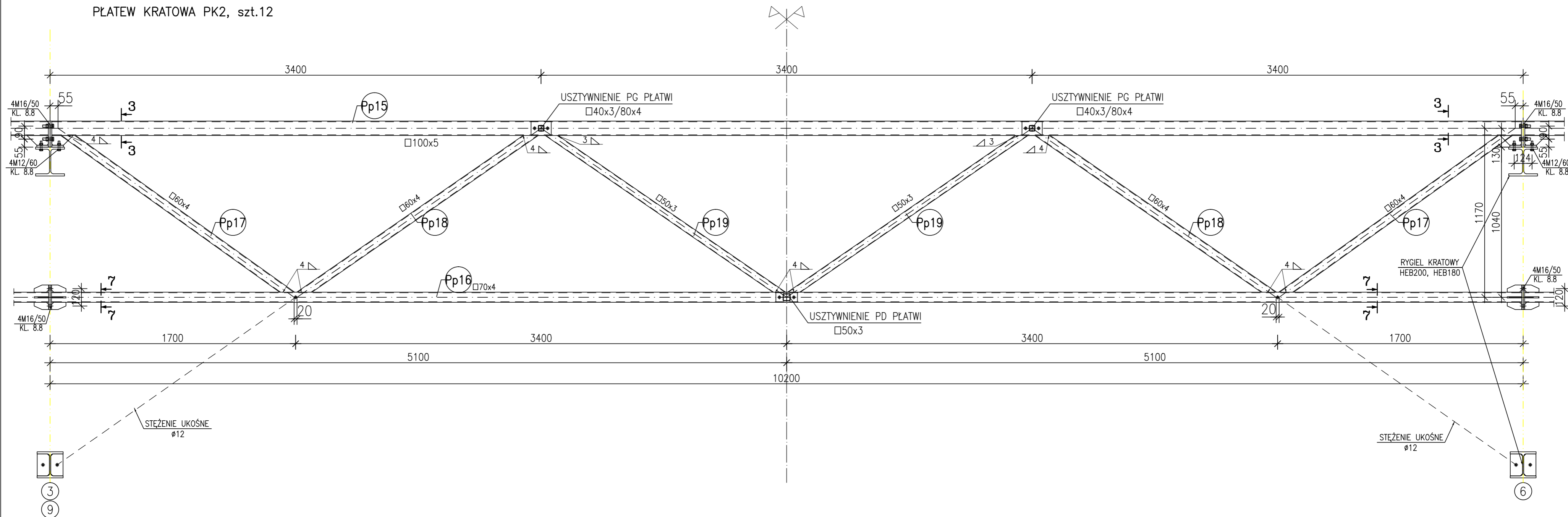


PLATEW KRATOWA PK2, szt.12



ANEKS 1  
RYSUNEK ZAMIENNY

STAL S235

PROJEKTOWANIE I NADZÓR BUDOWLANY "PRO-BUD"		
77-400 ŻŁOTÓW, ul. NORWIDA 7		
TEMAT :	PŁATEW KRATOWA PK2	
OBIEKT :	BUDOWA SALI SPORTOWEJ	BRANŻA: KONSTRUKCYJNA
ADRES :	77-400 ŻŁOTÓW, UL. 8-EGO MARCA	PROJEKT WYKONAWCZY
	DZIAŁKA NR 46/5	
INWESTOR :	GMINA MIASTO ŻŁOTÓW	SKALA: 1:20
	Al. Piasta 1	
	77-400 ŻŁOTÓW	
PROJ. KONST.:	mgr inż. GRZEGORZ WITKOWICZ	
	UPR. BUD. DO PROJEKTOWANIA BEZ OGRANICZEŃ W SPECYJALNOŚCI KONSTRUKCYJNO-BUDOWLANEJ NR EWID. 7131/120/P/2000	
SPRAW. KONST.:	mgr inż. MAREK TUREK	
	UPR. BUD. DO PROJEKTOWANIA BEZ OGRANICZEŃ W SPECYJALNOŚCI KONSTRUKCYJNO-BUDOWLANEJ NR EWID. WKP/0049/P00K/07	
OPRACOWAŁA:	mgr inż. MONIKA KOWALSKA	
DATA	CZERWIEC 2016r.	NR RYS. A1-KS-3.3