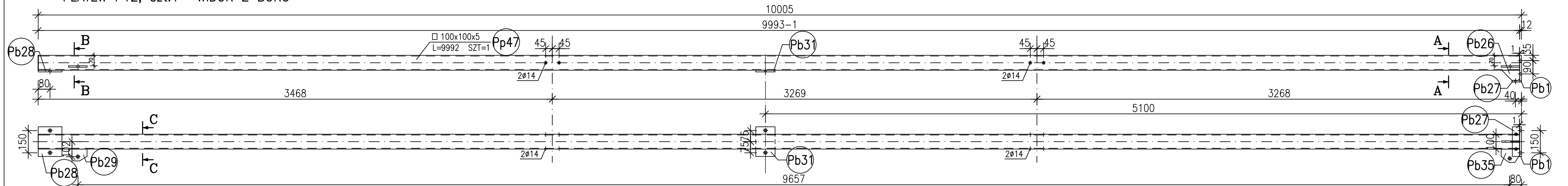
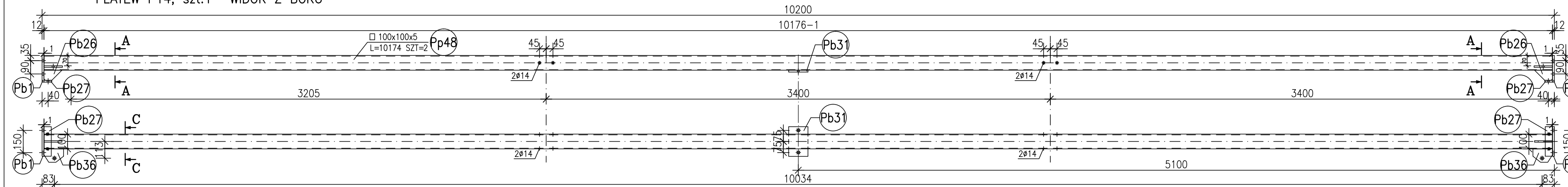


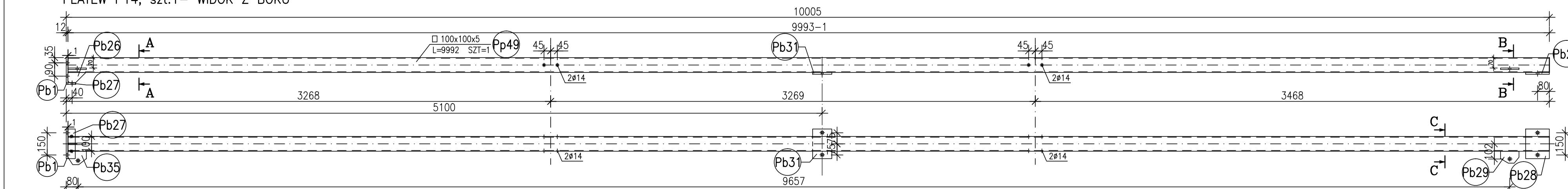
PLATEW P12, szt.1- WIDOK Z BOKU



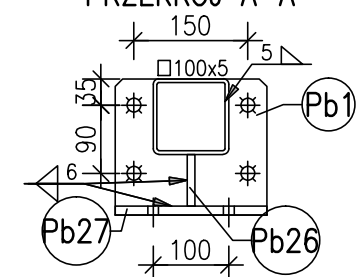
PLATEW P14, szt.1- WIDOK Z BOKU



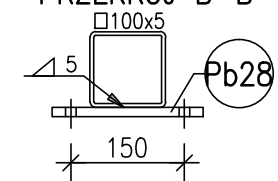
PLATEW P14, szt.1- WIDOK Z BOKU



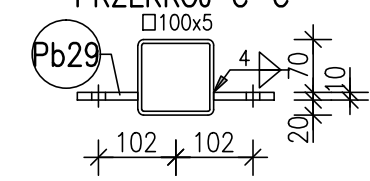
PRZEKRÓJ A-A



PRZEKRÓJ B-B



PRZEKRÓJ C-C



ZESTAWIENIE STALI

POZ.	NUMER ELEMENTU	NAZWA ELEMENTU	DŁUGOŚĆ [mm]	GATUNEK STALI	LICZBA SZTUK	DŁ. RAZEM [m]	MASA JEDN [kg/m]	MASA RAZEM [kg]	POLE RAZEM [m ²]
P	Pp49	□ 100x100x5	9992	S235JR	1	9.99	14.70	146.88	3.87
P	Pp48	□ 100x100x5	10174	S235JR	2	20.35	14.70	299.12	7.87
P	Pp47	□ 100x100x5	9992	S235JR	1	9.99	14.70	146.88	3.87
OGÓLEM								592.88	15.61
NADDATEK NA SPOINY: 1.8%								10.67	0.28
NADDATEK NA NIERÓWNOŚCI: 2%								11.86	0.31
NADDATEK NA ELEM. DODATK.: 1.5%								8.89	0.23
RAZEM:								624.3	16.43
WYKONAĆ: x 1								624.3	16.43

ANEKS 1
RYSUNEK ZAMIENNY

PROJEKTOWANIE I NADZÓR BUDOWLANY "PRO-BUD"
77-400 ŻŁOTÓW, ul.NORWIDA 7

TEMAT :	PŁATWIE W OSI H	
OBIEKT :	BUDOWA SALI SPORTOWEJ	BRANŻA: KONSTRUKCYJNA
ADRES :	77-400 ŻŁOTÓW, UL. 8-EGO MARCA DZIAŁKA NR 46/5	PROJEKT WYKONAWCZY
INWESTOR :	GMINA MIASTO ŻŁOTÓW Al. Piasta 1 77-400 ŻŁOTÓW	SKALA: 1:20
PROJ. KONST.:	mgr inż. GRZEGORZ WITKOWICZ UPR. BUD. DO PROJEKTOWANIA BEZ OGRANICZEŃ W SPECJALNOŚCI KONSTRUKCYJNO-BUDOWLANEJ NR. EMB. 7131/120/P/2000	
SPRAW. KONST.:	mgr inż. MAREK TUREK UPR. BUD. DO PROJEKTOWANIA BEZ OGRANICZEŃ W SPECJALNOŚCI KONSTRUKCYJNO-BUDOWLANEJ NR. EMB. WKP/0049/POOK/07	
OPRACOWAŁA:	mgr inż. MONIKA KOWALSKA	
DATA	CZERWIEC 2016r.	NR RYS. A1-KS-3.12

STAL S235