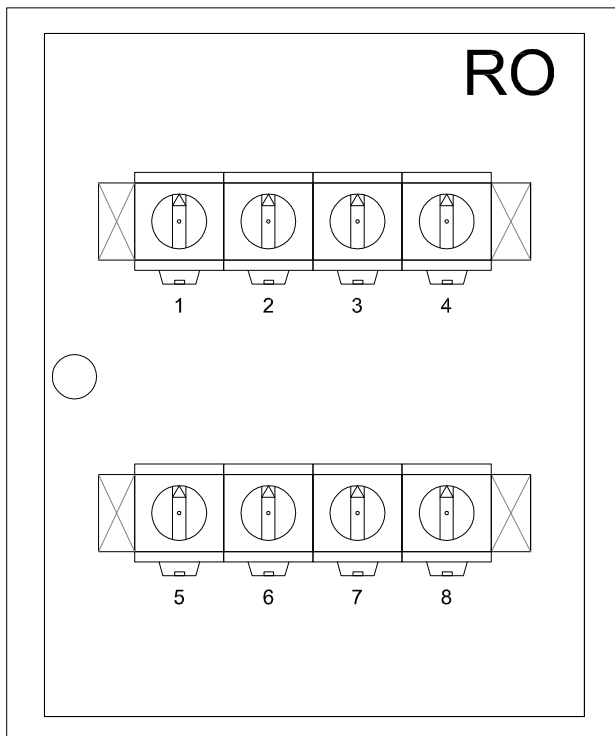


Nr obwodu:	1	2	3	4	5	6	7	8	9
Nr pomieszczenia:									
Nazwa obwodu:	Zasilanie sterowania z RH	Oświetlenie przełącznik sekcja I	Oświetlenie przełącznik sekcja II	Oświetlenie przełącznik sekcja III	Oświetlenie przełącznik sekcja IV	Oświetlenie przełącznik sekcja V	Oświetlenie przełącznik sekcja VI	Oświetlenie przełącznik sekcja VII	Oświetlenie przełącznik sekcja VIII
Moc Pi [kW]:	-	-	-	-	-	-	-	-	-
Przewód/kabel typ:	JZ-500								
Przekrój [mm ²]:	10x1,5								
Nr aparatu w RO:	-	1	2	3	4	5	6	7	8



- IP 30
- zamykana na klucz
- wersja p/t. z drzwiami pełnymi
- proponowany typ: KLV-U-2/28-F (EATON)

RO

PROJEKTOWANIE I NADZÓR BUDOWLANY "PRO-BUD" 77-400 ŻŁOTÓW, ul. NORWIDA 7		
TEMAT:	Schemat ideowy i widok podrozdzielnicy sterowania oświetleniem hali - RO	
OBIEKT: ADRES:	SALA SPORTOWA 77-400 ŻŁOTÓW, UL. 8 MARCA DZIAŁKA NR 46/5	BRANŻA: ELEKTRYCZNA
INWESTOR:	GMINA MIASTO ŻŁOTÓW Al. Piasta 1 77-400 ŻŁOTÓW	PROJEKT WYKONAWCZY
PROJEKTANT:	mgr inż. Tomasz Lach uprawnienia budowlane do projektowania i kierowania robotami budowlanymi bez ograniczeń w specjalności sieci, instalacji i urządzeń elektrycznych i elektroenergetycznych nr ewid.: WKP/0174/PW/OE/12	SKALA:
DATA	listopad 2015r.	NR RYS.
		E-6