

Temat opracowania: Budowa

Obiekt: Budowa ścianki treningowej do tenisa
oraz trybun

Inwestor: Gmina Miasto Złotów
Al. Piasta 1
77-400 Złotów

Adres : Al. Mickiewicza 18
77-400 Złotów

Działka ewidencyjna nr: 210/1

Jednostka ewidencyjna 303101_1 Złotów

Obręb 0088 Złotów

Kategoria budowlana: V

Branża	Projektant Nr uprawnień	Podpis
Architektura		
Konstrukcja		
Opracował:		

Opracowanie zawiera ponumerowanych stron.

Kwiecień 2016

OŚWIADCZENIE

Zgodnie z art. 20 ust.4 ustawy z dnia 7lipca 1994r. - Prawo budowlane /Dz.U. z2010r. Nr 243, poz. 1623 z późniejszymi zmianami/ oświadczam, że projekt budowlany sporządziłem zgodnie z obowiązującymi przepisami oraz zasadami wiedzy technicznej.

Branża	Projektant Nr uprawnień	Podpis
Konstrukcja		
Architektura		

Spis treści

1. Strona tytułowa	str.1
2. Zawartość opracowania	str.2
3. Oświadczenie projektantów	str. 3
4. Opis techniczny do zagospodarowania terenu	str.4-5
Rys. 1 Zagospodarowanie działki	str.6
5. Opis techniczny kortów tenisowych oraz minigolfa	str.7-8
6. Część graficzna	
Rys. 2 Konstrukcja ścianki treningowej	str.9
Rys. 4 pogładowa trybuna	str.10
7. Plan BIOZ	str.11-13
8. Zaświadczenia projektantów	str.14-15

3. Opis techniczny do projektu zagospodarowania terenu.

3.1. Przedmiot inwestycji, zakres całego zamierzenia oraz kolejność realizacji obiektów.

3.1.1. Przedmiot inwestycji

Przedmiotem niniejszego opracowania jest budowa ścianki treningowej do tenisa szerokości 6m oraz wysokości 3m, dodatkowo projektuje się trybuny dwurzędowe dla kibiców dwa komplety po 30 miejsc (poglądowe zdjęcie trybun zdjęcie nr 1).

3.1.2. Zakres całego zamierzenia

- Budowa ścianki treningowej w konstrukcji żelbetowej lub prefabrykowanej (kort treningowy wg procedury zgłoszeniowej)
- Montaż trybun dla kibiców + roboty towarzyszące
 - + utwardzenie terenu pod trybuny
 - + przesunięcie ogrodzenia (h-3m) w związku z montażem trybun

3.2. Istniejący stan zagospodarowania działki z omówieniem przewidywanych w nim zmian

Działka nr 210/1 na której projektowane są trybuny dla kibiców jest zagospodarowana min. Boiskiem do tenisa oraz boiskiem do piłki nożnej.

Działka nr 209 ogrodzona niezabudowana, oprócz projektowanej ścianki treningowej objętej opracowaniem na działce projektuje się korty tenisowe oraz boiska do minigolfa (objęte procedurą zgłoszeniową).

3.3. Projektowane zagospodarowanie działki

3.3.1. Urządzenia budowlane związane z obiektami budowlanymi

Nie projektuje się zmian urządzeń budowlanych związanych z projektowanymi obiektami budowlanymi na działce 209 oraz 210/1.

3.3.2. Układ komunikacyjny

Nie projektuje się zmian w istniejącym układzie komunikacyjnym na działce 209 oraz 210/1.

3.3.3. Sieci uzbrojenia terenu z przeciwpożarowym zaopatrzeniem wodnym

Nie projektuje się zmian w istniejącym układzie sieci uzbrojenia terenu z przeciwpożarowym zaopatrzeniem wodnym na działce 209 oraz 210/1.

3.5. Zestawienie powierzchni poszczególnych części zagospodarowania działki objętej opracowaniem.

Powierzchnia zabudowy projektowanych obiektów budowlanych:

- ścianka treningowa	6,00 m*0,60 m	:	3,60 m ²
- utwardzenie pod trybuny	27,35 m*2,00m	:	54,70 m ²

3.6. Informacja o wpisie działki do rejestru zabytków oraz czy podlega ochronie na podstawie miejscowego planu zagospodarowania przestrzennego

Działka nie jest wpisana do rejestru zabytków i nie podlega ochronie ustaleń miejscowego planu zagospodarowania przestrzennego.

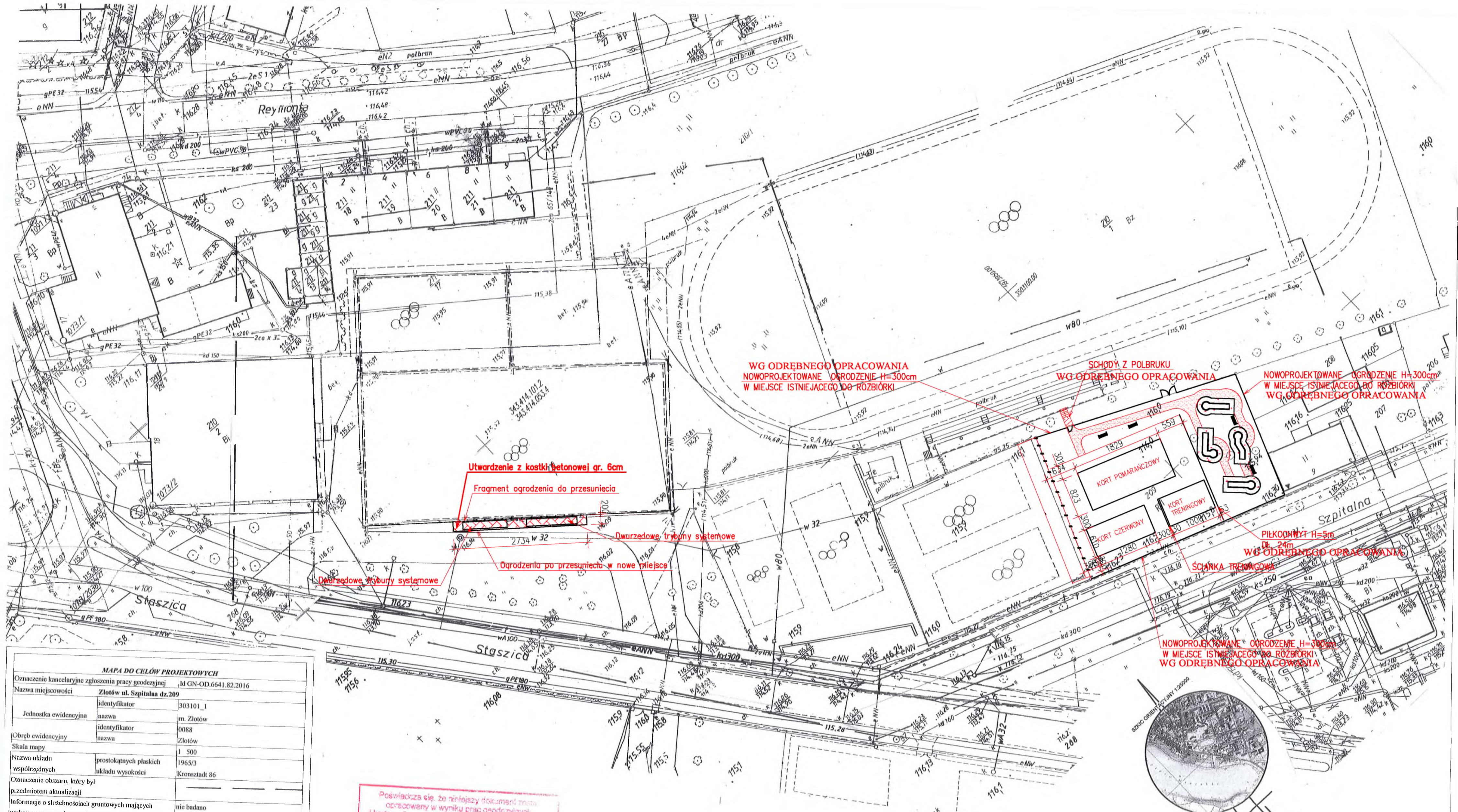
3.7. Dane określające wpływ eksploatacji górniczej

Działka nie znajduje się w granicach terenu górniczego.

3.8. Informacje i dane o charakterze i cechach istniejących i przewidywanych zagrożeniach dla środowiska

Projektowana inwestycja nie wpłynie ujemnie na otaczające środowisko. Nie narusza interesu osób trzecich tj. nie ogranicza nikomu dostępu do wody , kanalizacji czy też energii elektrycznej.

Opracował



MAPA DO CELÓW PROJEKTOWYCH	
Oznaczenie kancelaryjne zgłoszenia pracy geodezyjnej	Id GN-OD.6641.82.2016
Nazwa miejscowości	Złotów ul. Szpitalna dz.209
Jednostka ewidencyjna	identyfikator 303101_1 nazwa m. Złotów
Obręb ewidencyjny	identyfikator 0088 nazwa Złotów
Skala mapy	1:500
Nazwa układu współrzędnych	prostokątnych płaskich układu wysokości 1965/3 Kronsztadt 86
Oznaczenie obszaru, który był przedmiotem aktualizacji	
Informacje o służebnościach gruntowych mających wpływ na zagospodarowanie gruntów, zlokalizowanych w granicach projektowanej inwestycji	nie badano
Sekcje mapy	343.414.101.2; 343.414.053.4
Data opracowania mapy	09.02.2016r.
<p>Elipsa Michała Barcińska NOWY DWÓR 212 77-400 Złotów tel. 787 088 853 NIP 7671558715 REGON 302498514</p> <p>GEOMETA UPRAWNIENY DORADCA inż. Mariola Łobęcka</p>	
Informacje dodatkowe:	nr uprawnień i podpis geodety
Nie wykryto istnień w terenie innych, niż wskazanych na niniejszej mapie urządzeń powierzchniowych, które nie zostały zgłoszone do aktualizacji.	

Poswiadcza się, że niniejszy dokument został opracowany w wyniku prac geodezyjnych i kartograficznych, których rezultaty zawiera sekret techniczny wpisany do ewidencji materiałów państwowego zasobu geodezyjnego i kartograficznego.

STAROSTA ZŁOTOWSKI
P. 3031 R. PIG. 221
(identyfikator ewidencyjny materiału zasobu - operatu technicznego)
2016-02-18
(Data wpisania ewidencji technicznej do ewidencji materiałów zasobu)

inż. Danuta Zarawka
K. O. W. H. K.
(imię, nazwisko i podpis osoby reprezentującej organ)

- LEGENDA**
-  ŚCIEŻKI UTWARDZONE KRUSZYWEM STABILIZOWANYM
 -  UTWARDZENIE DOŁKÓW
 -  POLA DOŁKOWE

iKa "Biuro iKa" Michał Kaszewski; Łońska 26a; 77-430 Krajenka tel. 609-665-941 www.biuro-ika.pl			
INWESTOR Gmina Miasto Złotów, Al. Piłsna 1; 77-400 Złotów			
ZAKRES BUDOWA ŚCIANKI TRENINGOWEJ DO TENISA ORAZ TRYBUN			
ADRES	Al. Mickiewicza 18, 77-400 Złotów dz. nr 209	SKALA	1:500
DATA	04.2016r.	TREŚĆ RYSUNKU	ZAGOSPODAROWANIE TERENU
			NR RYS. 1
OPRACOWAŁ inż. Michał Kaszewski		PROJEKTOWAŁ	
Uprawnienia do kierowania robotami budowlanymi bez ograniczeń w specjalności konstrukcyjno-budowlanej WKP/0022/OWK/08			

5 Opis techniczny do projektu budowy kortu ziemnego.

5.1. Przeznaczenie i program użytkowy, jego charakterystyczne parametry techniczne.

Ścianka treningowa

Długość wynosi	:	6,00 m
Szerokość wynosi	:	0,30 m
Wysokość	:	3,0 m
Powierzchnia zabudowy	:	3,60 m ²

Utwardzenie pod trybuny dla kibiców

Długość wynosi	:	27,35 m
Szerokość wynosi	:	2,00 m
Powierzchnia zabudowy	:	54,70 m ²

5.2. Rozwiązania konstrukcyjno-materiałowe

5.2.1. Opis warunków gruntowo wodnych.

Grunt w poziomie posadowienia stanowi piasek średnioziarnisty o $I_d = 0,30-0,50$. Woda gruntowa w poziomie posadowienia nie występuje. Występują proste warunki gruntowe, kategoria geotechniczna I.

5.2.4. Ścianka treningowa.

5.2.4.1 Fundament

- Fundament wykonać z betonu C16/B20 posadzić na głębokości 80cm poniżej poziom terenu na warstwie betonu C8/B10 gr.10cm
- Zbrojenie wykonać ze stali A-0 i A-III zgodnie z rysunkiem konstrukcyjnym

5.2.4.2 Ściana

- Ścianę powyżej poziomu terenu wykonać z betonu C16/B20 gr. 30cm
- Zbrojenie wykonać ze stali A-0 i A-III zgodnie z rysunkiem konstrukcyjnym
- Ścianę wymalować farbą dwuskładnikową BETONDUR UV, poliuretanową powłoką na beton do zastosowań na zewnątrz pomieszczeń, w kolorze zielonym - RAL 6010 o grubości powłoki malarskiej min 120µm . Powłoki nanosić w temperaturze dodatniej (temp. podłoża powinna wynosić min. 15° C).

5.2.6. Ogrodzenie.

- Stopy fundamentowe wykonać o wym. 35x35cm z betonu C16/B20 wykonać punktowo na głębokość 1,0m
- Słupy stalowe z profili zamkniętych o 80x80mm o wysokości 3m powyżej poziomu terenu malowanych w kolorze zielonym – całkowita długość słupa 3,9m
- Panele ocynkowane malowane w kolorze zielonym wykonane z drutu o gr.5mm mocować do słupków za pomocą obejm systemowych
- W ogrodzeniu zamontować furtkę o szerokości światła 90cm oraz bramę wjazdową o szerokości światła 300cm.

5.2.7. Trybuny dla kibiców

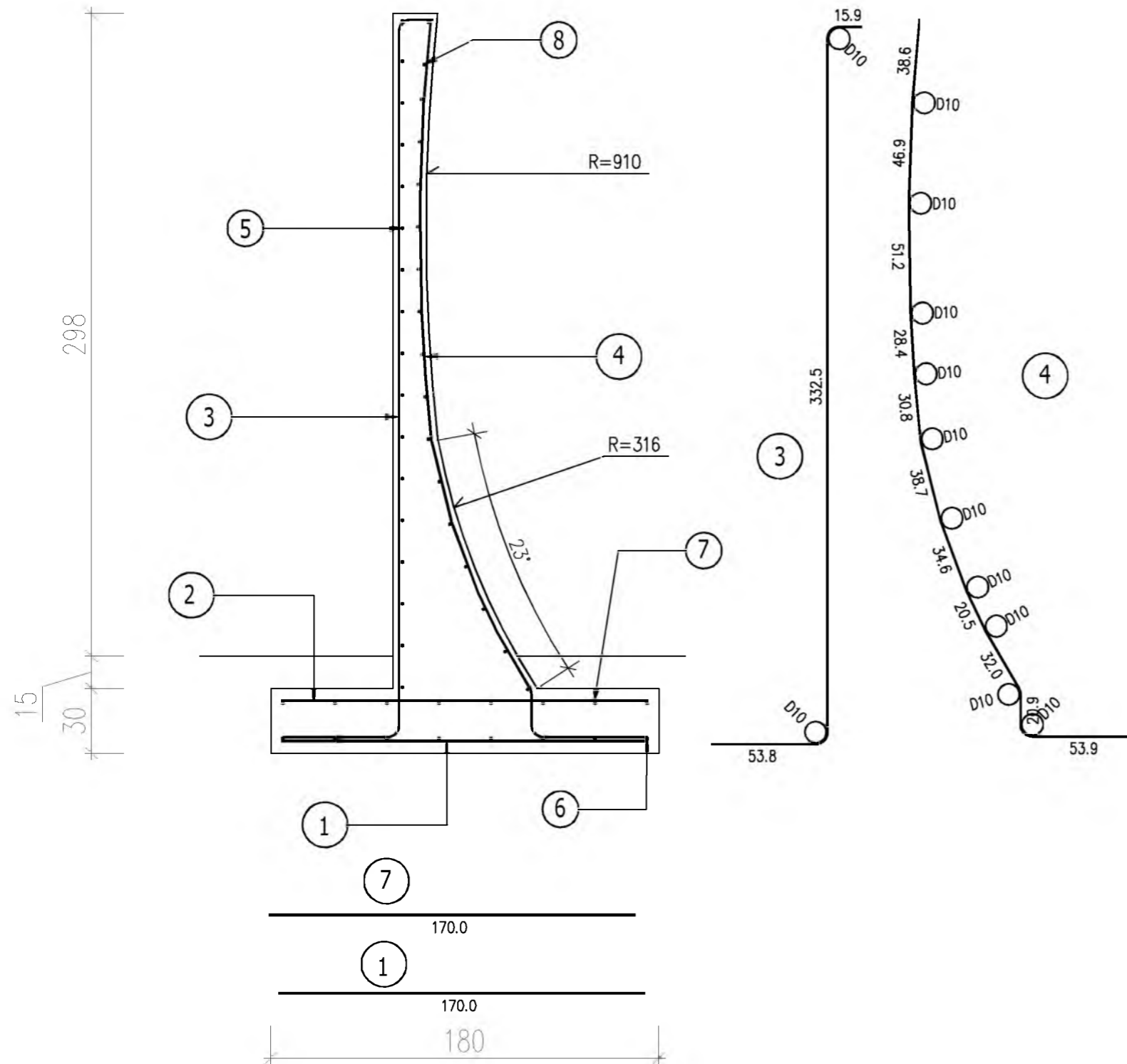
Trybuny systemowe w konstrukcji stalowej ocynkowanej, siedziska plastikowe. Trybuny zakotwić do podłoża zgodnie z zaleceniami producenta.

6.1. Zapewnienie warunków dostępu dla osób niepełnosprawnych

Istniejący zespół obiektów sportowo-rekreacyjnych jest przystosowany do korzystania z nich przez osoby niepełnosprawne.

Opracował

ŚCIANKA ŻELBETOWA SKALA 1:25 l-6,10m



ZESTAWIENIE STALI ZBROJENIOWEJ

POZ.	NR PRETA	Ø [mm]	DŁUGOŚĆ [m]	ILOŚĆ		DŁ. ŁĄCZNA [m]			
				PRETÓW	x POZ.	RAZEM	A-0	A-IIIIN	
						Ø6	Ø10	Ø12	
Poz. 1 - Ściana żelbetowa - 1 mb									
1	1	12	1.700	6	1	6			10.20
	2	12	1.700	6	1	6			10.20
	3	10	4.023	6	1	6		24.14	
	4	10	3.966	6	1	6		23.80	
	5	6	1.050	17	1	17	17.85		
	6	12	1.050	8	1	8			8.40
	7	12	1.050	8	1	8			8.40
	8	6	1.050	17	1	17	17.85		
DŁUGOŚĆ RAZEM [m]						35.70	47.93	37.20	
MASA JEDNOSTKOWA [kg/m]						0.222	0.617	0.888	
MASA [kg]						7.93	29.58	33.03	
MASA CAŁKOWITA [kg]						70.53			

- 1) Opis kształtu preta: PN-EN ISO 3766 metoda B (osiowo)
- 2) Opis długości haka: gabarytowy
- 3) Długość preta L: suma wymiarów osiowych

BIURO iKa		"Biuro iKa" Michał Kaszewski; Łońsko 26a; 77-430 Krajenka tel. 609-665-941 www.biuro-ika.pl	
INWESTOR		Gmina Miasto Złotów; Aleja Piasta 1; 77-400 Złotów	
ZAKRES		Projekt ziemnego kortu tenisowego oraz boiska do minigolfa	
ADRES	Aleja Mickiewicza 18, 77-400 Złotów, dz. nr 208	SKALA	1:25
DATA	03.2016r.	TREŚĆ RYSUNKU	ŚCIANKA TRENINGOWA
			NR RYS. 3
OPRACOWAŁ			
inż. Michał Kaszewski Uprawnienia do kierowania robotami budowlanymi bez ograniczeń w specjalności konstrukcyjno-budowlanej WKP/0022/OWOK/08			

Trybuna nr 32



Informacje
dotyczące planu bezpieczeństwa i ochrony zdrowia

Nazwa obiektu budowlanego: Budowa ścianki treningowej do tenisa
oraz trybun dla kibiców

Adres obiektu budowlanego: Al. Mickiewicza 18
77-400 Złotów dz. nr 210/1; 209

Imię i nazwisko inwestora: Gmina Miasto Złotów

Adres inwestora: Al. Piasta 1; 77-400 Złotów

Opracował:

1. Zakres robót dla całego zamierzenia budowlanego oraz kolejność realizacji poszczególnych obiektów;

Zakres robót obejmuje budowę ścianki treningowej do tenisa ziemnego oraz motaż trybun dla kibiców

2. Wykaz istniejących obiektów budowlanych

Na działce znajdują się następujące obiekty: boisko do tenisa, boisko do piłki nożnej.

3. Wskazanie elementów zagospodarowania działki lub terenu, które mogą stwarzać zagrożenie bezpieczeństwa i zdrowia ludzi;

Na działce nie znajdują się elementy zagospodarowania terenu mogące stwarzać zagrożenie dla bezpieczeństwa i zdrowia ludzi.

4. Wskazanie dotyczące przewidywanych zagrożeń występujących podczas realizacji robót budowlanych, określające skalę i rodzaje zagrożeń oraz miejsce ich występowania;

Rodzaj zagrożenia-**upadek z wysokości:**

skala zagrożenia- bardzo duża – codziennie,
miejsce wystąpienia zagrożenia to: rusztowania, drabiny, praca na wysokości

Rodzaj zagrożenia-**porażenie prądem elektrycznym:**

skala zagrożenia praktycznie możliwa - kilka razy na dzień,
miejsce wystąpienia zagrożenia to: elektronarzędzia, betoniarka,
podajnik do betonu, kable przesyłające energię elektryczną,

Rodzaj zagrożenia-**skaleczenia:**

skala zagrożenia bardzo duża – codziennie,
miejsce wystąpienia zagrożenia to: ostre krawędzi detali, stal zbrojeniowa

Rodzaj zagrożenia-**uderzenie i przygniecenie:**

skala zagrożenia bardzo duża – codziennie, prawdopodobieństwo niewielkie,
miejsce wystąpienia zagrożenia to: przy robotach montażowych,
przy transporcie ręcznym, przy składowaniu materiałów,

Rodzaj zagrożenia-**poślizgnięcie się, potknięcie się, upadek:**

skala zagrożenia praktycznie możliwa - kilka razy na dzień,
miejsce wystąpienia zagrożenia to: stanowisko pracy, plac budowy,

Rodzaj zagrożenia-**spadające przedmioty:**

skala zagrożenia bardzo duża – codziennie,
miejsce wystąpienia zagrożenia to: rusztowania, montowany budynek,
przenoszenie,

Rodzaj zagrożenia-**pochwycenie przez ruchome elementy maszyn:**

skala zagrożenia praktycznie możliwa - kilka razy na dzień ,
miejsce wystąpienia zagrożenia to: gietarka, betoniarka, gilotyna, mieszadło

Rodzaj zagrożenia-**urazy oczu:**

skala zagrożenia praktycznie możliwa - kilka razy na dzień,
miejsce wystąpienia zagrożenia to: betoniarka, miejsce gaszenia wapna,
roboty izolacyjne, roboty montażowe i zbrojarskie

Rodzaj zagrożenia-**oparzenia**:

skala zagrożenia praktycznie możliwa - kilka razy na dzień,
miejsce wystąpienia zagrożenia to: kocioł do grzania lepiku, zgrzewarka do rur pcv, roboty izolacyjne i pokrywcze, elementy grzejne

5. Wskazanie sposobu prowadzenia instruktażu pracowników przed przystąpieniem do realizacji robót szczególnie niebezpiecznych;

Realizacja omawianego przedsięwzięcia nie wiąże się z wykonywaniem robót szczególnie niebezpiecznych, niemniej należy przeprowadzić:

- szkolenie wstępne na budowie i udokumentowane w dzienniku szkoleń przed rozpoczęciem pracy na budowie dla pracowników nowozatrudnionych
- szkolenie stanowiskowe przeprowadzane na stanowisku pracy dla każdego pracownika wykonującego pracę na nowym stanowisku (dotyczy również innych pracowników w przypadku niewykonywania danych czynności przez okres co najmniej jednego miesiąca) - dokumentowane w dzienniku szkoleń stanowiskowych.

Szkolenie stanowiskowe winno obejmować:

1. określenie zasad postępowania w przypadku wystąpienia zagrożeń dla ludzi i środowiska
2. określenia konieczności stosowania środków ochrony indywidualnej zabezpieczającej przed skutkami zagrożeń.
3. konsekwencje lekceważenia zasad i przepisów BHP.

6. Wskazanie środków technicznych i organizacyjnych zapobiegających niebezpieczeństwom wynikającym z wykonywania robót budowlanych w strefach szczególnego zagrożenia zdrowia lub w ich sąsiedztwie, w tym zapewniających bezpieczną i sprawną komunikację, umożliwiającą szybką ewakuację na wypadek pożaru, awarii i innych zagrożeń;

-ogrodzenie placu budowy

- zabezpieczenie wykopów

- ustawienie podestów komunikacyjnych nad wykopami dla umożliwienia komunikacji na terenie budowy.

- ustawienie tablic informujących z numerami alarmowymi, o rodzaju wykonywanych robót oraz o zakazie wstępu osób postronnych na teren robót/budowy

- wyposażenie kierownictwa robót w sprzęt umożliwiający szybką komunikację z odpowiednimi służbami, w celu zawiadomienia o konieczności udzielenia pomocy w przypadku zagrożenia zdrowia lub życia.

Na podstawie przedstawionej informacji należy sporządzić przed rozpoczęciem budowy - plan bezpieczeństwa i ochrony zdrowia uwzględniający specyfikę obiektu budowlanego i warunki prowadzenia robót budowlanych (Prawo Budowlane art. 21a).

.....
(Opracował)