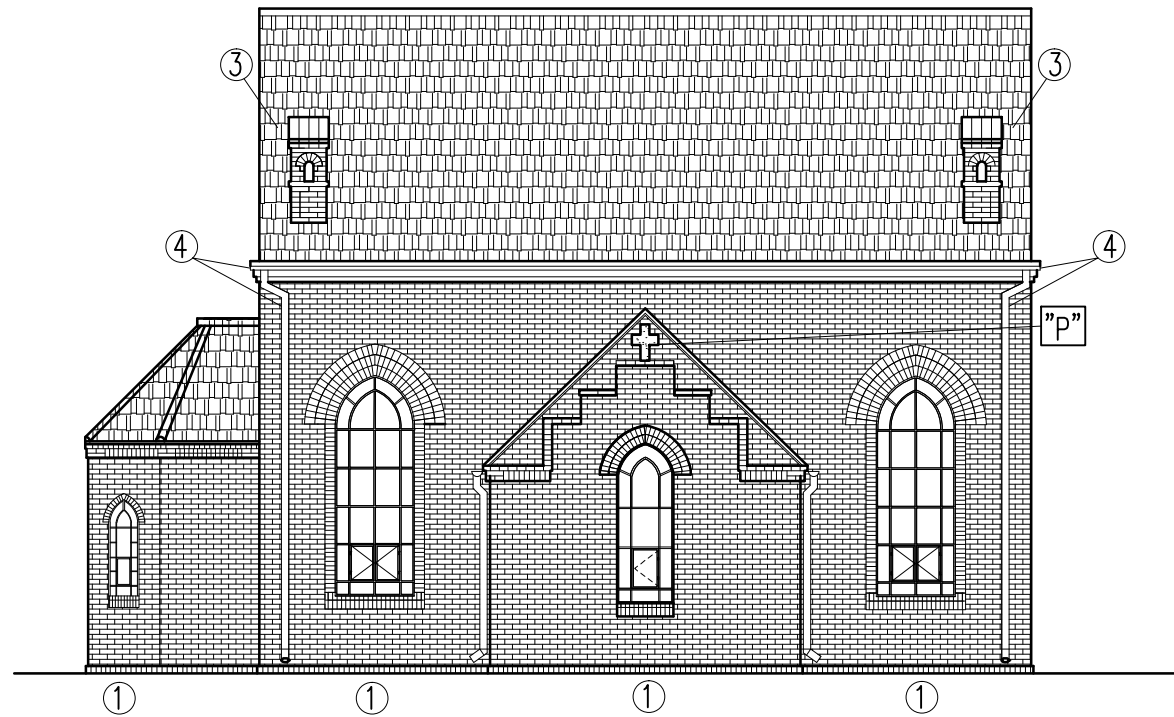
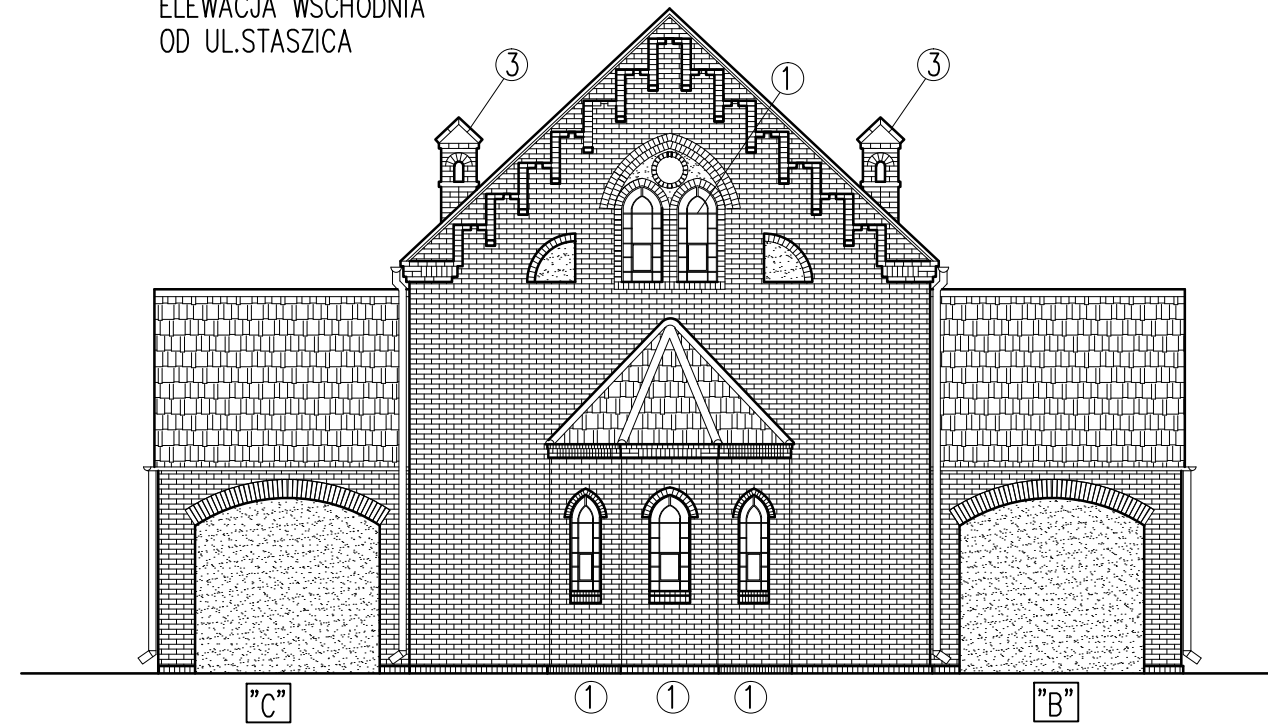


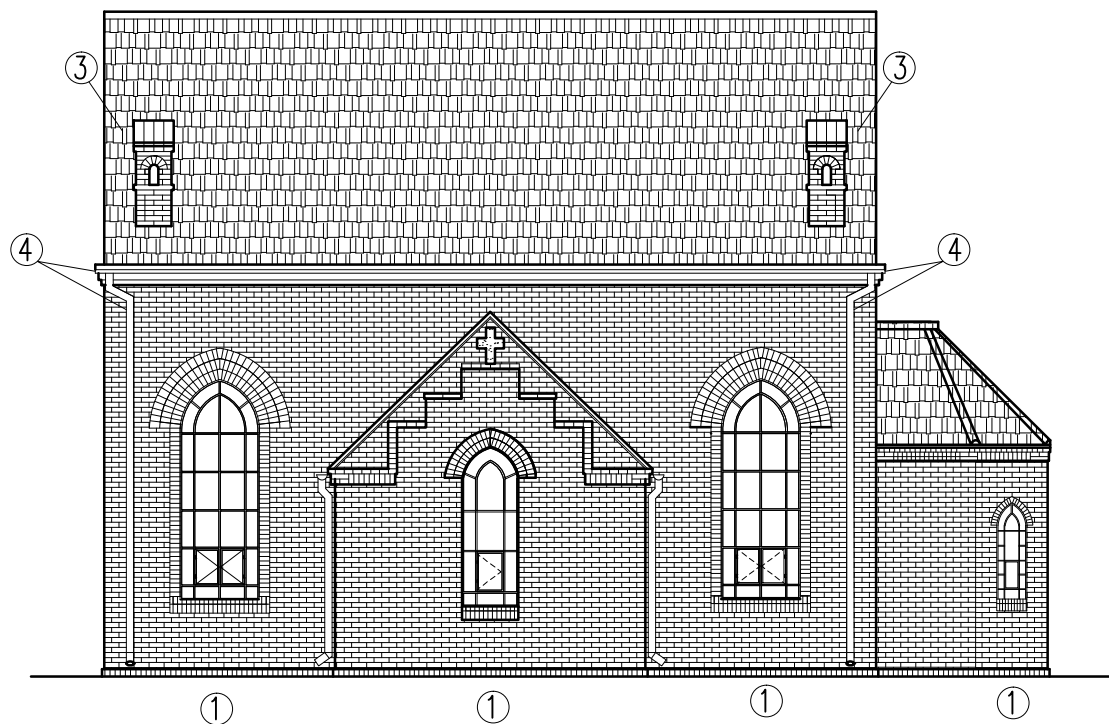
ELEWACJA PÓŁNOCNA



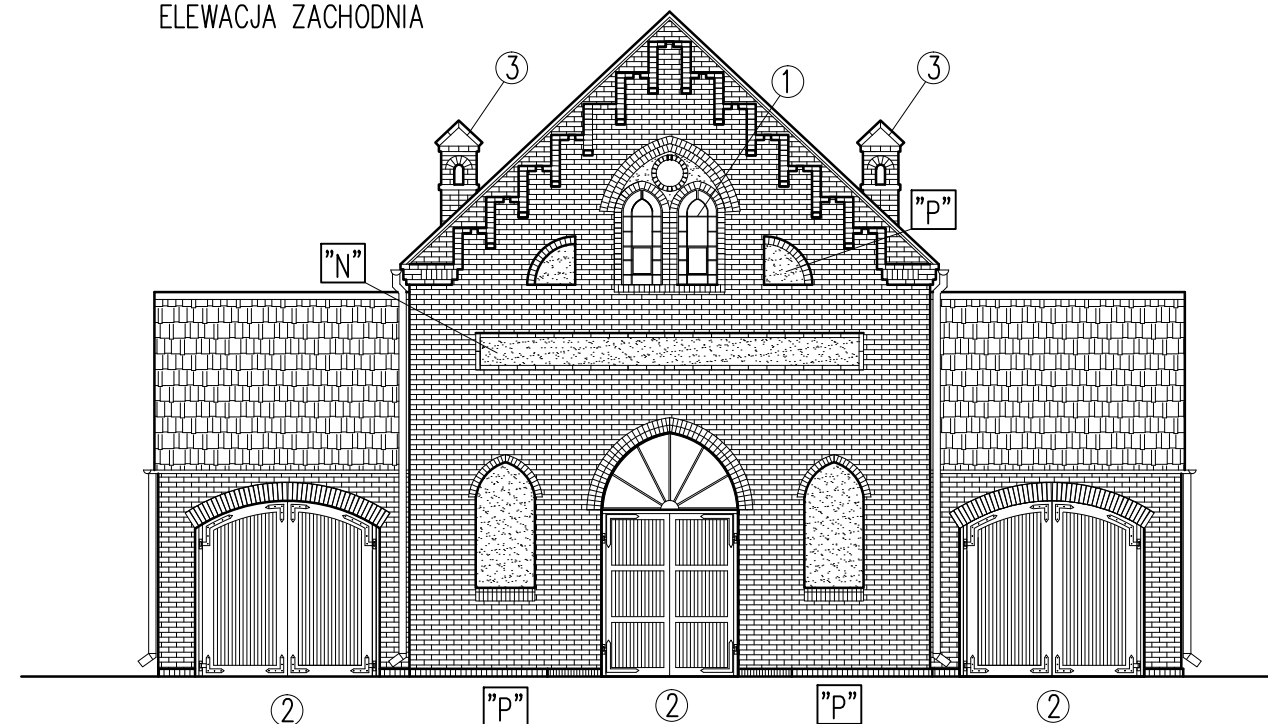
ELEWACJA WSCHODNIA  
OD UL. STASZICA


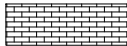





ELEWACJA POŁUDNIOWA



ELEWACJA ZACHODNIA



-  DACHÓWKA KARPIÓWKA-CZERWONA
-  OCZYSZCZONA ELEWACJA CEGŁA CZERWONA
-  BŁĘDY W KOLORZE PIASKOWYM "P"
-  "B" (BŁĘDY BRAMY)
-  BŁĘDA Z NAPISEM DO ODTWORZENIA "N"

- ① STOLARKA OKIENNA W KOLORZE GRAFITOWYM
- ② STOLARKA W KOLORZE OLIIKOWEJ ZIELENI
- ③ KOMINKI WENTYLACYJNE
- ④ GRAFITOWE RYNNY I RUTY SPUSTOWE

"B"

W BŁĘDACH BRAMOWYCH Z POD FARBĄ WYCHODZĄ POLICHROMIE, SPOSÓB REKONSTRUKCJI ZOSTANIE PODANY PRZEZ KOMISJĘ KONSERWATORSKĄ: MALOWANIE LUB ODTWORZENIE POLICHROMII

		<b>PROJE.K.T.</b> 77-400 ZŁOTÓW, ul. Wałkowicza 1/8	
TEMAT :	ELEWACJE	BRANŻA:	BUDOWLANA
OBIEKT :	RAMONT KAPLICY CMENTARNEJ NA UL. STASZICA	SKALA:	1:50
ADRES :	ZŁOTÓW, DZ.NR 270/4 I 270/3		
INWESTOR :	GMINA MIASTO ZŁOTÓW AL. PIASTA 1 77-400 ZŁOTÓW		
PROJEKTANT ARCHITEKTURA	mgr inż. arch. KATARZYNA TEUSZ UPR. BUD. NR EWID. 7131/123/P/2001		
DATA	LUTY 2019	NR RYS.	3