

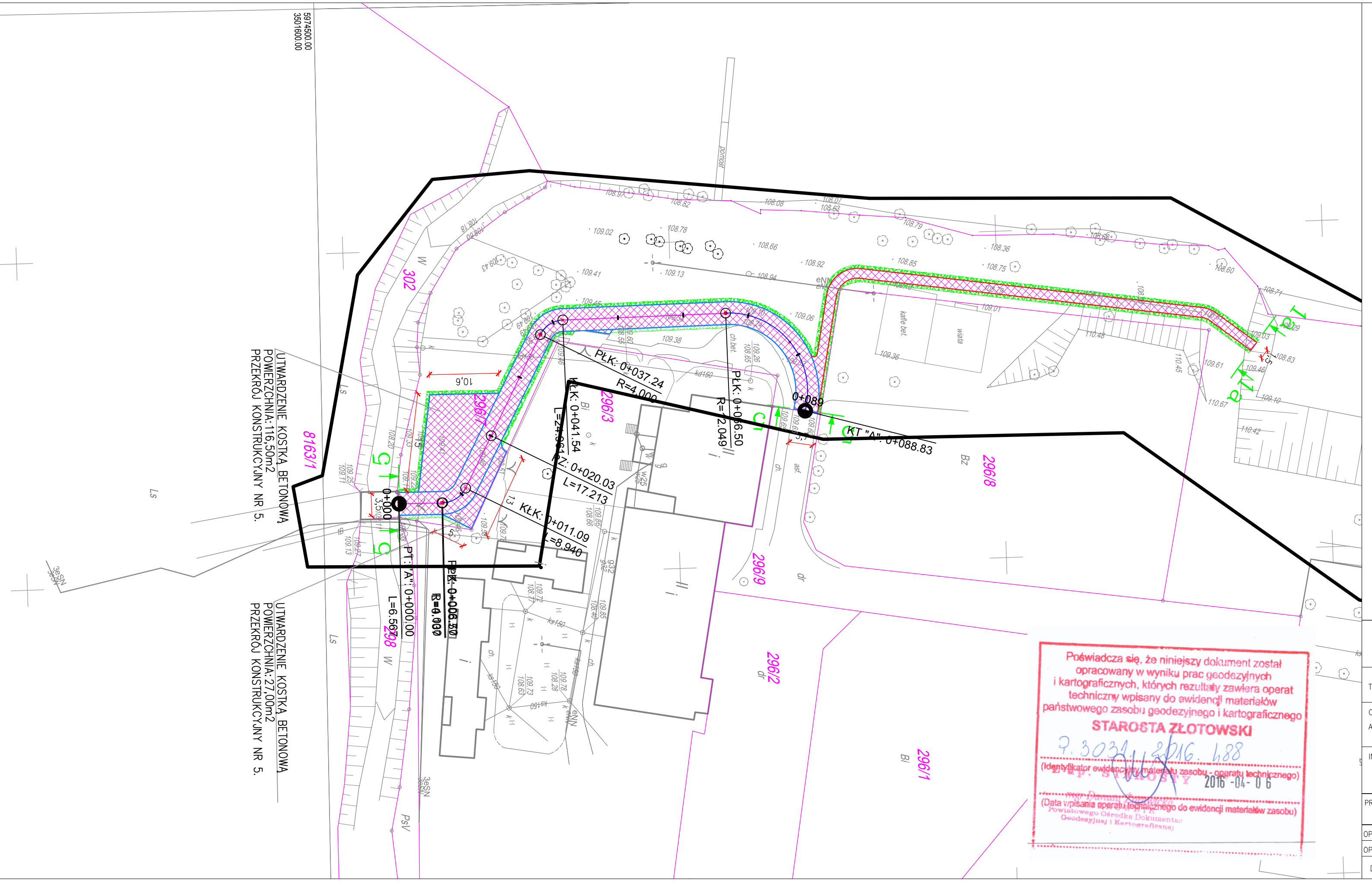


### Mapa syt-wys do celów projektowych

Oznaczenie kancelaryjne zgłoszonej pracy geodezyjnej		GN-OD	6640.1399.2015
Jednostka ewidencyjna	identyfikator nazwa	303101.10092	Gmina Złotów
Obręb ewidencyjny	identyfikator nazwa	Złotów 92	m. Złotów
skala mapy		1:500	
Nazwa układu współrzędnych	prostokątnych płaskich układ wysokości	"1965"	Kronształd
Oznaczenie granic obszaru, który był przedmiotem aktualizacji mapy syt-wys		-----	
Informacje o służebnościach gruntowych mający wpływ na zagospodarowanie gruntów zlokalizowanych w granicach projektowanej inwestycji		Brak wpisu w KW	
Nr sekcji	343.414.(0421,0422,0423)		
Data opracowania mapy	25.03.2016		
Geopomiator Usługi Geodezyjne inż. Łukasz Olejarz Plac Wolności 12 lok. 4, 77-400 Złotów tel. 65-711 923 NIP 7671613045 REGON 302835751 www.geodezjazelotow.pl		 nr uprawnień i podpis geodety	

Arkusz nr 3

- Informacje dodatkowe:
- Mapę sporządzono zgodnie z obowiązującymi przepisami.
  - Redakcja znaków zgodna z przepisami instrukcji technicznej K1
  - Nie wyklucza się istnienia w terenie innych nie wskazanych na mapie urządzeń podziemnych, które nie były zgłoszone do inwentaryzacji.
- Mapa aktualna na dzień:



- LEGENDA:**
- NAWIERZCHNIA Z KRUSZYWA NATURALNEGO
  - NAWIERZCHNIA Z KOSTKI BETONOWEJ
  - NAWIERZCHNIA Z PŁYT JUMBO
  - OBRZEŻE BETONOWE 8x30x100cm
  - OPORNIK DROGOWY 12x25x100cm
  - KRAWĘŻNIK DROGOWY 15x30x100cm
  - TRAWNIK NA ZAGĘSZCZONYM GRUNCIE.
  - NUMER PRZEKROJU PODŁUŻNEGO
  - GRANICE DZIAŁEK
  - GRANICE OPRACOWANIA

Poświadczam, że niniejszy dokument został opracowany w wyniku prac geodezyjnych i kartograficznych, których rezultaty zawiera operat techniczny wpisany do ewidencji materiałów państwowego zasobu geodezyjnego i kartograficznego

**STAROSTA ZŁOTOWSKI**

7.303101.10092.1688

(Identyfikator ewidencji materiałów zasobu - operatu technicznego)

2016-04-06

(Data wpisania operatu technicznego do ewidencji materiałów zasobu)

Powiatowy Ośrodek Dokumentacji Geodezyjnej i Kartograficznej

PROJEKTOWANIE I NADZÓR BUDOWLANY "PRO-BUD"		
77-400 ZŁOTÓW, ul. NORWIDA 7		
TEMAT :	PROJEKT ZAGOSPODAROWANIA TERENU TRASA "A"	
OBIEKT :	BUDOWA SZLAKU TURYSTYCZNEGO PRZY JEZIORZE ZALESKIM W ZŁOTOWIE.	BRANŻA: DROGOWA
ADRES :		PROJEKT BUDOWLANY
INWESTOR :	GMINA MIASTO ZŁOTÓW ALEJA PIASTA 1 77-400 ZŁOTÓW	SKALA: 1:500
PROJEKTANT:	mgr inż. GRZEGÓRZ WITKOWICZ UPR. BUD. NR EWID. 7131/120/P/2000	
OPRACOWAŁ:	mgr inż. Zbigniew Pojgk	
OPRACOWAŁ:	mgr inż. Tomasz Bieliński	
DATA	MAJ 2016r.	NR RYS. 2.1