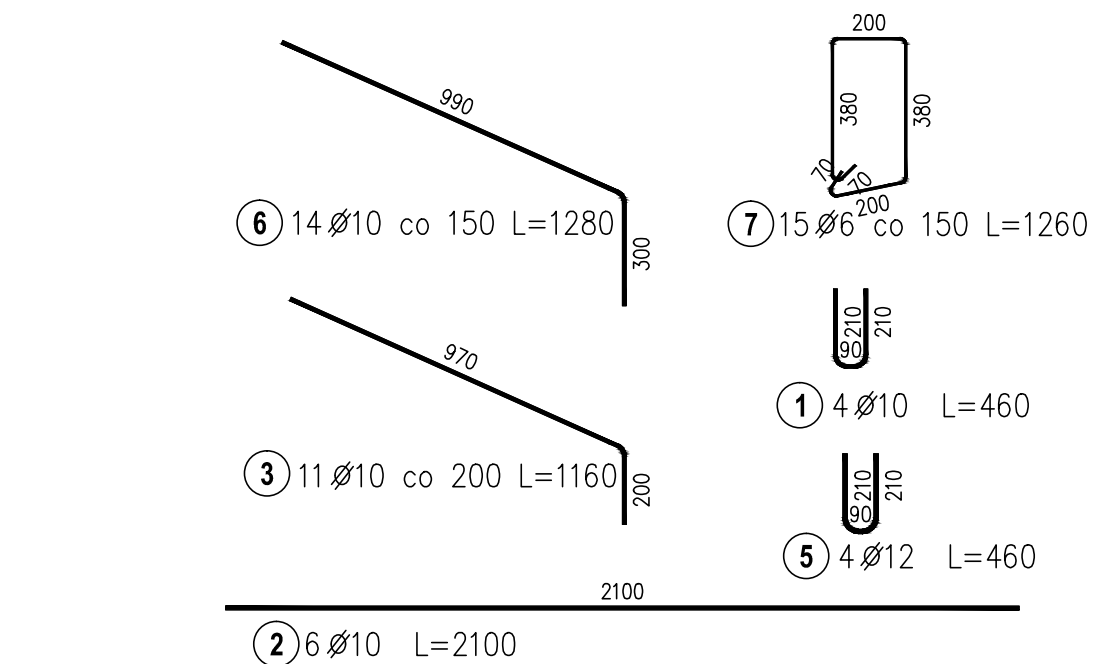
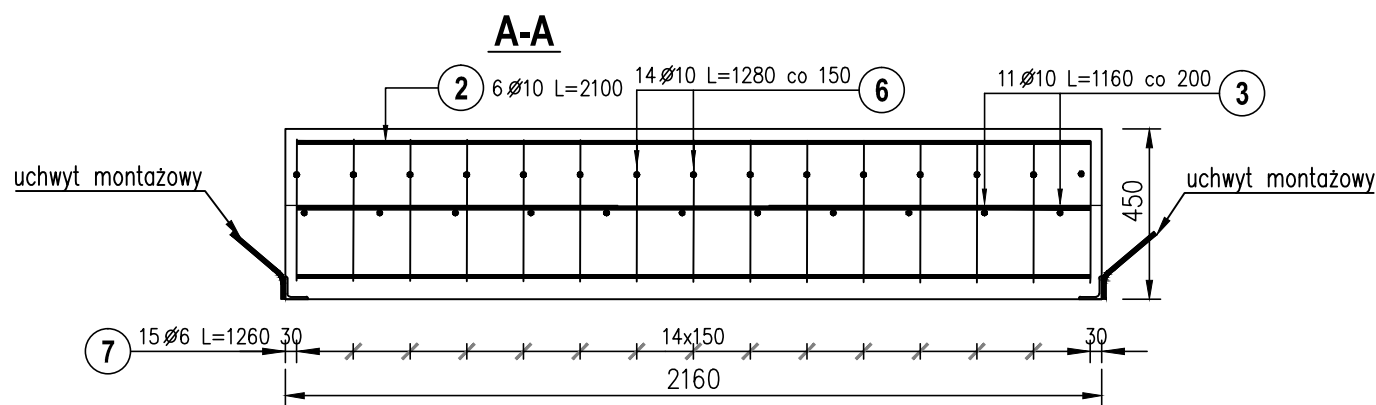
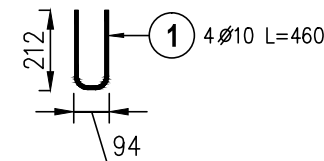
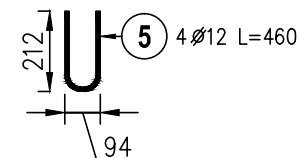
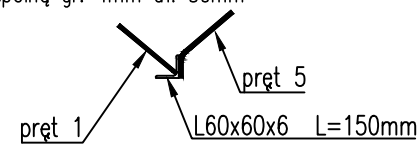
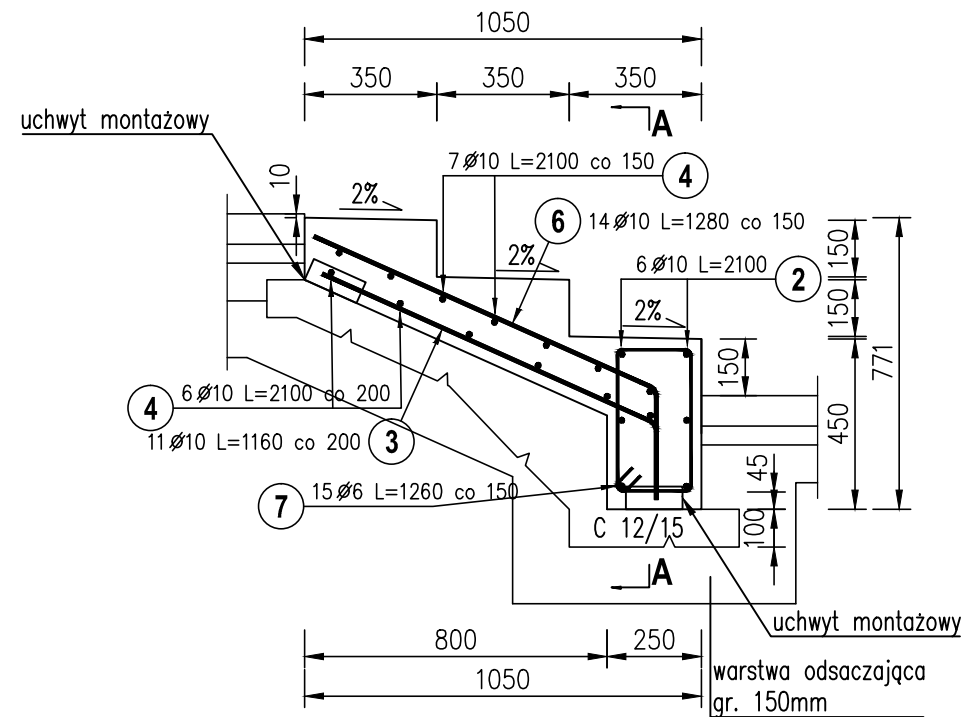


SCHODY ŻELBETOWE PREFABRYKAT 11szt.

UCHWYT MONTAŻOWY 4szt.

uszy uchwyty oraz wąsy przyspawać do kątownika spoiną gr. 4mm dł. 50mm



Elementy	Nazwa	Ilość	Nr pręta	Średnica	Długość (m)	Ilość prętów		Długość całkowita pręta (m)		
						w elemencie	ogółem	A-IIIIN		
								Ø 6	Ø 10	Ø 12
SCHODY	11	1	10	0,46	4	44		20,24		
		2	10	2,10	6	66		138,60		
		3	10	1,16	11	121		140,36		
		4	10	2,10	13	143		300,30		
		5	12	0,46	4	44			20,24	
		6	10	1,28	14	154		197,12		
		7	6	1,26	15	165	207,90			
Długość wg średnic (m)						208	797	20		
Masa 1 m pręta (kg/m)						2.2e-01	6.2e-01	8.9e-01		
Masa łączna wg średnic (kg)						46,15	491,51	17,97		
Masa łączna wg gatunku stali (kg)						556				
Ogółem (kg)						556				

KĄTOWNIK STAL: S235JR L60x60x6 L=150mm szt. 4x11=44 Lcałk=6,6mb

BETON C25/30 7,13m<sup>3</sup>  
 BETON C12/15 5,02m<sup>3</sup>  
 STAL A-IIIIN - RB500w

PROJEKTOWANIE I NADZÓR BUDOWLANY "PRO-BUD" 77-400 ZŁOTÓW, ul.NORWIDA 7		
TEMAT :	SCHODY ŻELBETOWE PREFABRYKAT	
OBIEKT :	SCHODY, CHODNIK, OŚWIETLENIE	BRANŻA: KONSTR.
ADRES :	77-400 ZŁOTÓW, ul. Staszica DZIAŁKA NR 322, 324/5.	PROJEKT BUDOWLANY
INWESTOR :	GINA MIASTO ZŁOTÓW AL. PIASTA 1 77-400 ZŁOTÓW	SKALA: 1:20
PROJEKTANT	mgr inż. GRZEGORZ WITKOWICZ UPR. BUD. NR EWID. 7131/120/P/2000	
SPRAWDZAJĄCY	mgr inż. ZBIGNIEW PAJAŁ UPR. BUD. NR EWID. WKP/0122/POOD/16	
OPRACOWAŁ:	mgr inż. KAROLINA JASIEK	
DATA	MARZEC 2017.	NR RYS. 4