

**UCHWAŁA NR XVII.117.2016
RADY MIEJSKIEJ W ZŁOTOWIE**

z dnia 21 marca 2016 r.

w sprawie nadania nazwy drodze wewnętrznej łączącej al. Piasta z ul. Polną w Złotowie

Na podstawie art. 18 ust. 2 pkt 13 ustawy z dnia 8 marca 1990 r. o samorządzie gminnym (tekst jednolity Dz.U. z 2015 r. poz. 1515 ze zmianami: z 2015 r.: poz. 1045, poz. 1890) oraz art. 8 ust. 1a ustawy z dnia 21 marca 1985 r. o drogach publicznych (tekst jednolity Dz.U. z 2015 r. poz. 460 ze zmianami: z 2015 r.: poz. 774, poz. 870, poz. 1336, poz. 1830, poz. 1890, poz. 2281) Rada Miejska w Złotowie uchwala, co następuje:

§ 1. Nadaje się drodze wewnętrznej łączącej al. Piasta z ul. Polną w Złotowie, zlokalizowanej na nieruchomości gruntowej obejmującej działki o numerach geodezyjnych 222/12, 226/1 i 225/9 (obręb Złotów 89), dla której Sąd Rejonowy w Złotowie, IV Wydział Ksiąg Wieczystych, prowadzi księgę wieczystą o numerze PO1Z/00020178/5, nazwę: „Janusza Sławińskiego”.

§ 2. Lokalizacja drogi wewnętrznej, o której mowa w § 1, przedstawiona jest na mapie stanowiącej załącznik do uchwały.

§ 3. Wykonanie uchwały powierza się Burmistrzowi Miasta Złotowa.

§ 4. Uchwała wchodzi w życie po upływie 14 dni od dnia jej ogłoszenia w Dzienniku Urzędowym Województwa Wielkopolskiego.

Przewodniczący Rady
Miejskiej

Krzysztof Żelichowski

MAPA ZASADNICZA
skala 1 : 500

Wzrost: Geodezyjne i Kartograficzne
GEOMAR Mariusz Lipiński
8-800 Walcz, ul. Wojska Polskiego 2-8
IP 767-121-47-20 REGON 570883222
tel. 502 665 503

woj. wielkopolskie
powiat: złotowski
jednostka ewidencyjna: 303101_1 – miasto Złotów
obręb ewidencyjny: 0089 – Złotów 89
działki: 222/11, 222/12, 224/6, 224/9, 225/3, 225/9, 226/1

inventaryzacja obiektów budowlanych

Wykonał: Geodeta Uprawniony
Upr. Nr 15849
mgr inż. Mariusz Lipiński

Nr ID: GN-OD.6640.1380.2015

Sekcja nr: 343.414.052.3
343.414.052.4

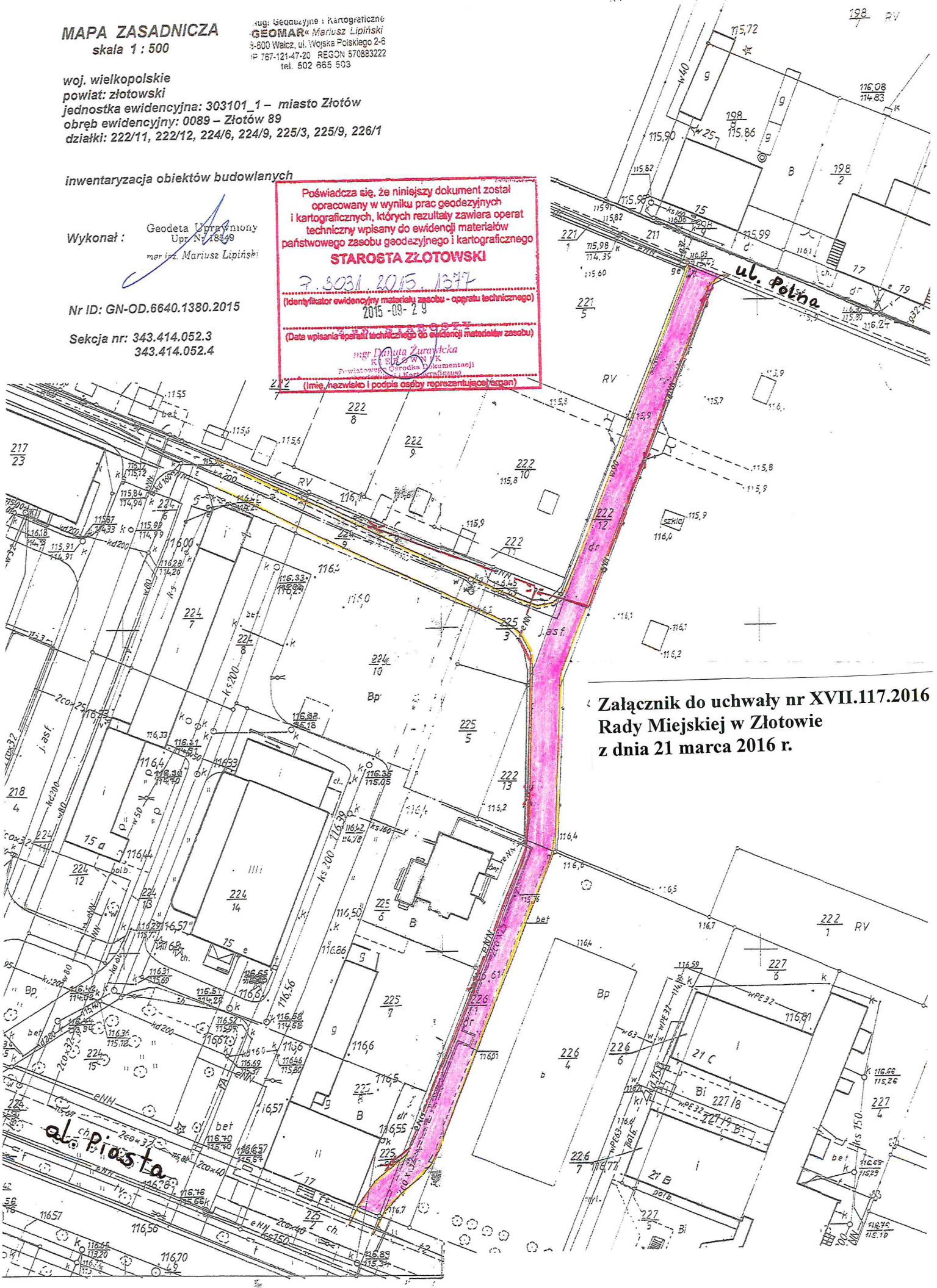
Poświadczam, że niniejszy dokument został opracowany w wyniku prac geodezyjnych i kartograficznych, których rezultaty zawiera operat techniczny wpisany do ewidencji materiałów państwowego zasobu geodezyjnego i kartograficznego

STAROSTA ZŁOTOWSKI

7.3031.2015.1377
(identyfikator ewidencyjny materiału zasobu - operatu technicznego)
2015-09-29

(Data wpisania operatu technicznego do ewidencji materiałów zasobu)

mgr Danuta Żurawicka
K. B. 15000
Powiatowy Geodeta i Kartograf
(imię, nazwisko i podpis osoby reprezentującej organ)



Załącznik do uchwały nr XVII.117.2016
Rady Miejskiej w Złotowie
z dnia 21 marca 2016 r.