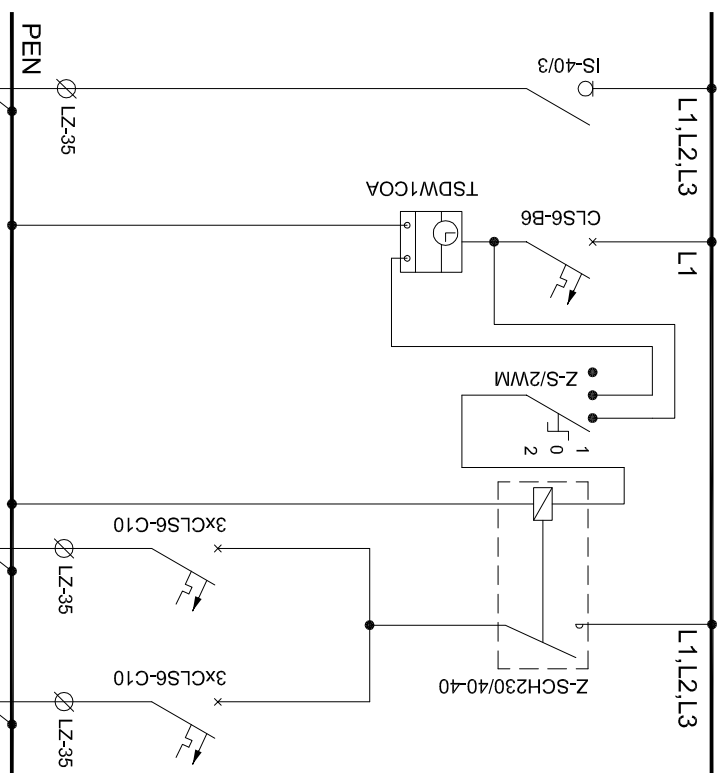
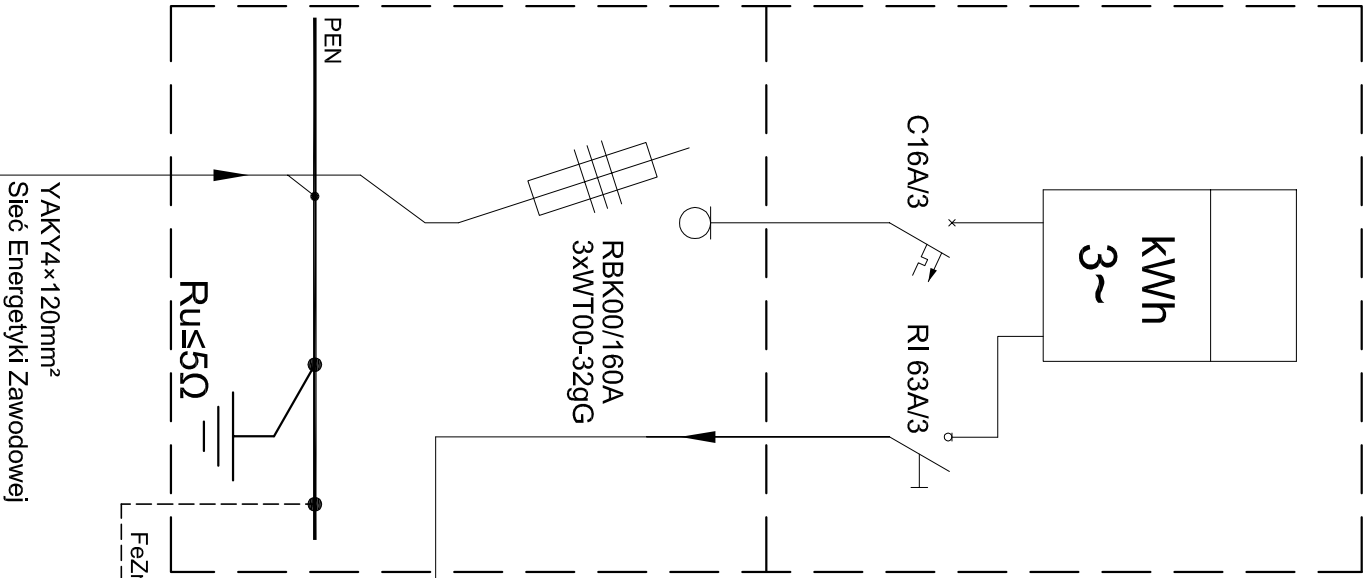


## SZAFKA STEROWANIA OŚWIETLENIEM

Projektowane złącze kablowo-pomiarowe ZK1-1P/F - zgodnie z technicznymi warunkami przyłączenia nr ODS/ZR9/6/1/2015 (wg odrębnego opracowania ENEA Operator)

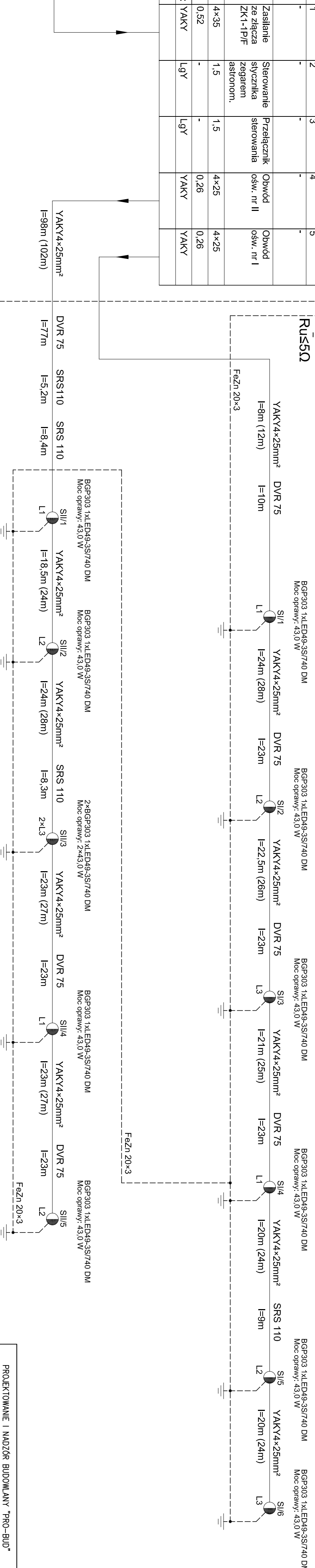


Nr. obwodu:	1	2	3	4	5
Lokalizacja	-	-	-	-	-
Nazwa obwodu:	Zasilanie ze złącza ZK1-1P/F	Sterowanie stycznika zegarem astronomicznym	Przełącznik sterowania	Obwód oświetl. nr II	Obwód oświetl. nr I
Przekrój [mm <sup>2</sup> ]:	4x35	1,5	1,5	4x25	4x25
Moc Pi [kW]:	0,52	-	-	0,26	0,26
Przewód/kabel typ:	YAKY	LgY	LgY	YAKY	YAKY



## UWAGI:

- kable układać w ziemi zgodnie z normą: N SEP-E-004
- w miejscach zbliżenia do innych instalacji wykop wykonać ręcznie
- źródła światła zabezpieczać w słupach bezpiecznikami topikowymi BI 6A
- oprawy w słupach łączyć co 3 fazy
- oprawy montować bez występnika - bezpośrednio na słupie
- słupy oznaczać tabliczkami oświetlaczymi i ponumerować zgodnie z dokumentacją
- szafkę SO posadowić przy złączu kablowo-pomiarowym w pobliżu stacji trafo
- kable prowadzić w rurach ochronnych DVR 75 i SRS 110 na wskazanych odcinkach
- projekt instalacji elektrycznej należy rozpatrywać wspólnie z rysunkami konstrukcyjnymi, architektonicznymi oraz wszystkich instalacji
- wykonawca przed przystąpieniem do robót zobowiązany jest do zapoznania się ze wszystkimi dokumentacjami
- nie wolno brać żadnego wymiaru mierząc bezpośrednio z rysunku, obowiązkiem wykonawcy jest sprawdzenie wymiaru na obiekcie
- roboty budowlano-instalacyjne muszą być prowadzone z równoległą, biegnącą koordynacją międzybranżową
- dla stosowanych w projekcie rozwiązań systemowych dopuszcza się stosowanie systemów równoważnych
- wypusty zasilające urządzenia montować zgodnie z DTR producenta urządzenia
- w sprawach nie określonych dokumentacją obowiązującą:
- Prawo budowlane
- Warunki techniczne, jakim powinny odpowiadać budynki i ich usytuowanie
- Warunki techniczne wykonania i odbioru robót budowlano-montażowych
- Normy Polskiego Komitetu Normalizacyjnego
- Instrukcje, wytyczne, świadectwa dopuszczenia, atesty Instytutu Techniki Budowlanej
- Instrukcje, wytyczne i warunki techniczne producentów i dostawców materiałów budowlano-instalacyjnych



PROJEKTOWANIE I NADZÓR BUDOWLANY "PRO-BUD"  
77-400 ZŁOTÓW, UL. NORWIDA 7

TEMAT : Schemat strukturalny oświetlenia

OBIEKT : PRZEBUDOWA REJONU ULICY WIOSLARSIĘJ W ZŁOTOWIE

ADRES : GMINA MIASTA ZŁOTÓW

INWESTOR : AL. PŁASZA I 77-400 ZŁOTÓW

PROJEKTANT : mgr inż. TOMASZ LACH

UPR. BUD. DO PROJEKTOWANIA BEZ OGRANICZEŃ W SPECJALNOŚCI ELEKTRYCZNEJ NR EMD. WKP/0174/PN02/12

DATA : MARZEC 2015R.

NR RYS : E-2