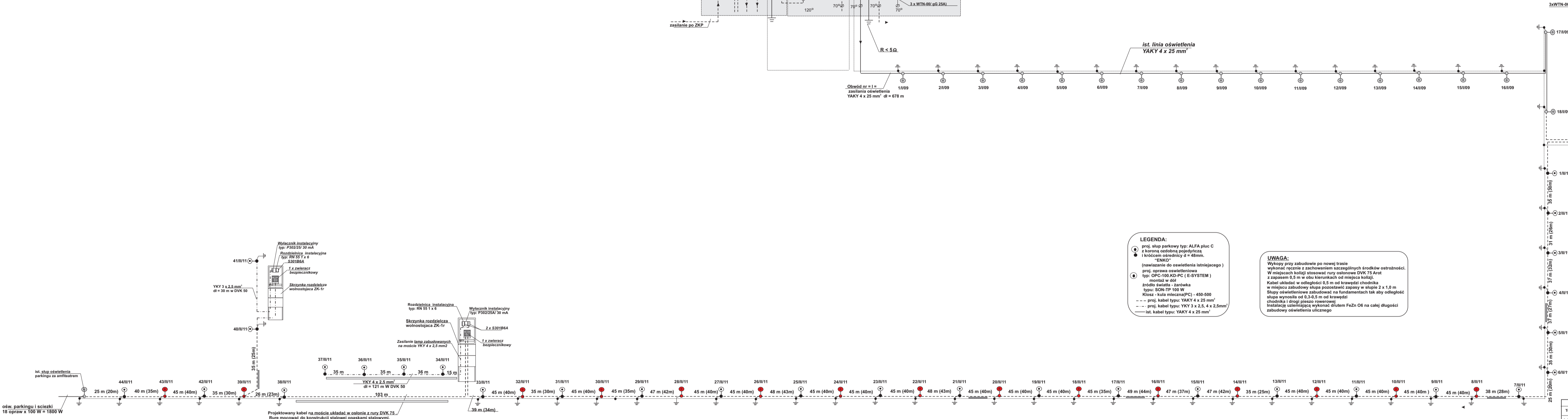


**SCHEMAT STRUKTURALNY**  
Oświetlenie uliczne ciągu pieszo-rowerowego nad jeziorem Miejskim  
w miejscowości 77 - 400 ZŁOTÓW

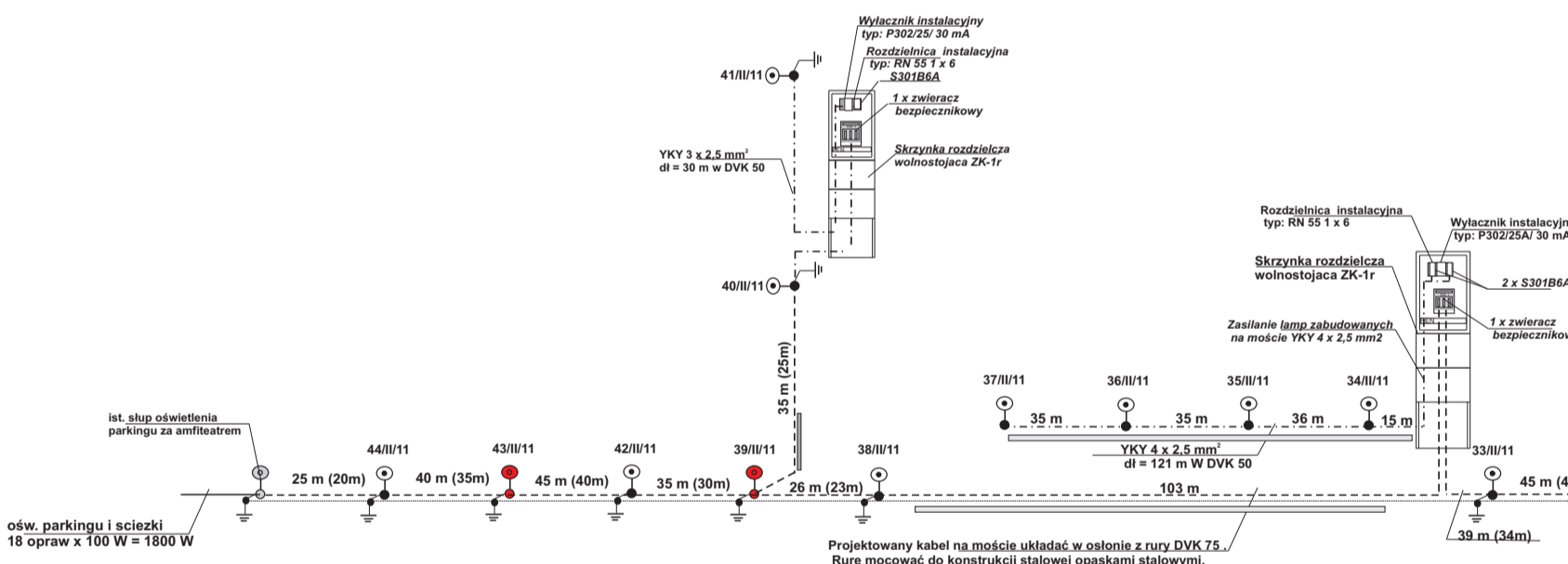
INWESTOR:  
Gmina Miasto Złotów  
77 - 400 ZŁOTÓW  
ul. Al. Piłsna 1



- LEGENDA:**
- prz. szep parkowy typ: ALFA plus C z kolumną osłonową i podświetleniem
  - (niezależnie od oświetlenia technicznego) prz. oprawa oświetleniowa typ: OPC-180-82-PC (E-SYSTEM) montaż w dol. zasilanie światła - zasilarka typ: SDN-TP 100 W Kolor: kula niebieska/PC - 450-500
  - prz. kabel typ: YKY 3 x 2,5, 4 x 2,5mm²
  - ist. kabel typ: YAKY 4 x 25 mm²

**UWAGA:**  
Wskazy przy zabudowie na nowej trasie wykonaj ręcznie z zachowaniem szczególnych środków ostrożności. W miejscach kolizji z innymi rurociągami DWK 75 Area z zapasem 0,5 m w obu kierunkach od miejsca kolizji. Kabel szkieletowy w odległości 0,5 m od krawędzi chodnika w miejscu zabudowy słupa pozostawić zapasy w słupie 2 x 1,0 m. Słupy oświetleniowe zabudować na fundamentach lub słupy odległe od słupa wykonać od 0,2-0,5 m od krawędzi chodnika. Ochrona przed uszkodzeniem instalacji oświetleniowych wykonaj System FeZn O6 na całej długości zabudowy oświetlenia ulicznego.

Ochrona od porażenia elektrycznych  
sieci zasilająca nn. 0,4 kV  
**SAMOCZYNNY SZYBKIE  
WYŁĄCZENIE ZASILANIA**



PROJEKT TECHNICZNY BUDOWLANY				
Temat: Oświetlenie ciągu pieszo-rowerowego. Obwód nr 8				
Adres obiektu: 77 - 400 ZŁOTÓW				
Typ: Schemat zasilania oświetlenia ulicznego ciągu pieszo-rowerowego zabudowanego na pomoście szkieletowym nad jeziorem Miejskim w Złotowie				
Skala: 1:100				
Data: 2012				
Projektant: mgr inż. Sławomir Kuczyński				