

MAPA ZASADNICZA
skala 1:500
Woj. wielkopolskie
Powiat: złotowski
Miasto: Złotów
Dłroęb: 0092
Wykonał:

PROJEKTOWY BUREAU
Usług inżynierskich i kartograficznych
Jan Lipiński
78-600 WALCZ, ul. Woł. Polskiego 2.6
tel. 10-87 288 915 i 3353
NIP 785-000-19-76

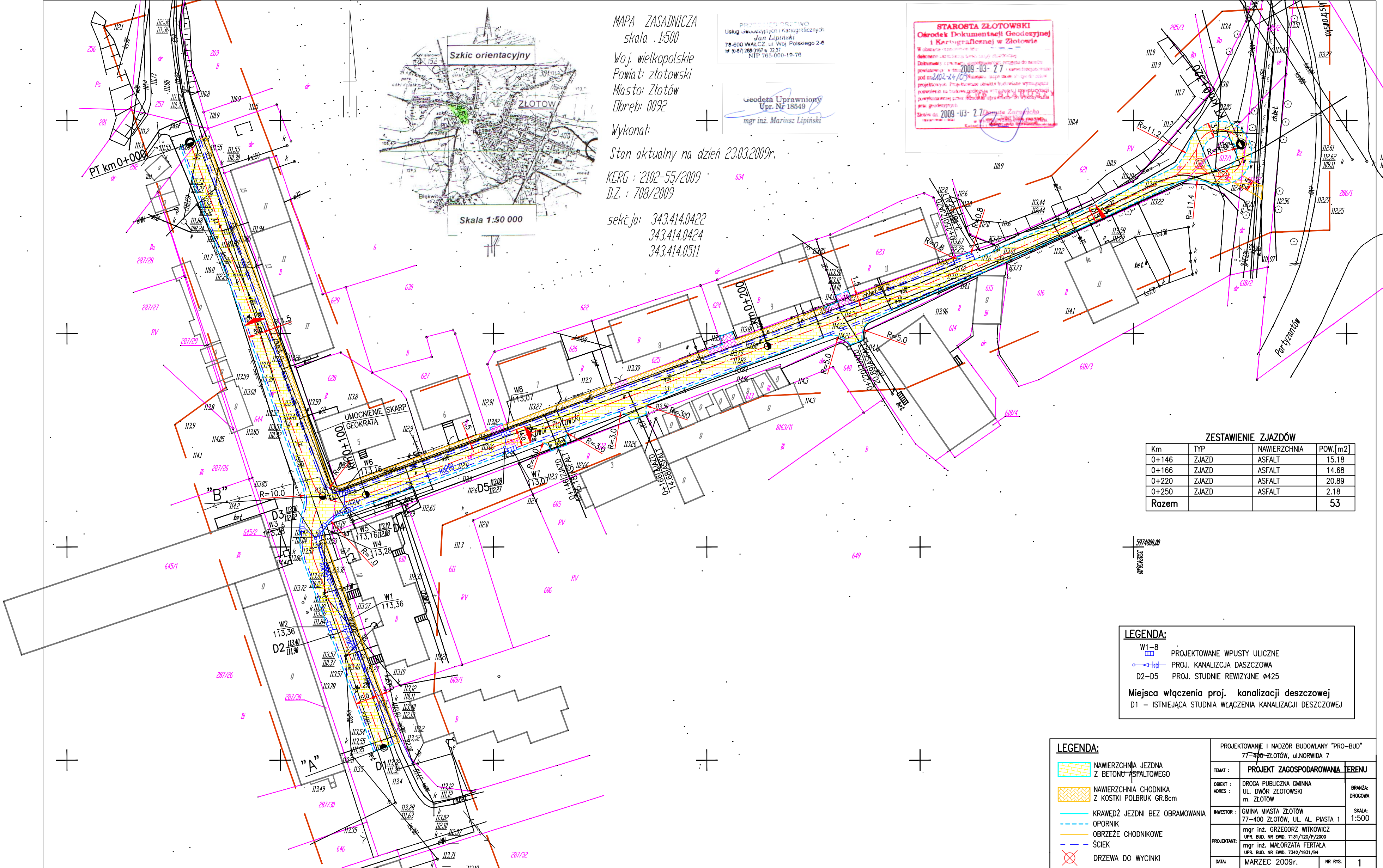
Geodeta Uprawniony
Upr. Nr 18649
mgr inż. Mariusz Lipiński

STAROSTA ZŁOTOWSKI
Ośrodek Dokumentacji Geodezyjnej i Kartograficznej w Złotowie
W ubiegłym roku w ramach projektu pn. "Modernizacja i rozbudowa sieci kanalizacyjnej w Złotowie" na podstawie umowy o dzieło z dnia 2009-03-27, zawartej pomiędzy Starostą Złotowskim a Biurem Projektowe Bureau, ul. Woł. Polskiego 2.6, 78-600 Walcz, wykonano prace projektowe i wykonawcze w zakresie: projektowania, wykonania i nadzoru budowlanego przy budowie i rozbudowie sieci kanalizacyjnej w Złotowie. Prace wykonano w ramach projektu pn. "Modernizacja i rozbudowa sieci kanalizacyjnej w Złotowie".
Data: 2009-03-27
mgr inż. Zdzisław Żurawski

Stan aktualny na dzień 23.03.2009r.

KERG : 2102-55/2009
D.Z. : 708/2009

sekcja: 343.414.0422
343.414.0424
343.414.0511



ZESTAWIENIE ZJAZDÓW

Km	TYP	NAWIERZCHNIA	POW.[m2]
0+146	ZJAZD	ASFALT	15.18
0+166	ZJAZD	ASFALT	14.68
0+220	ZJAZD	ASFALT	20.89
0+250	ZJAZD	ASFALT	2.18
Razem			53

LEGENDA:
 W1-8 PROJEKTOWANE WPUSTY ULICZNE
 PROJ. KANALIZACJA DASZCZOWA
 D2-D5 PROJ. STUDNIE REWIZYJNE Ø425
Miejsca włączenia proj. kanalizacji deszczowej
 D1 - ISTNIEJĄCA STUDNIA WŁĄCZENIA KANALIZACJI DESZCZOWEJ

LEGENDA:
 NAWIERZCHNIA JEZDNI Z BETONU ASFALTOWEGO
 NAWIERZCHNIA CHODNIKA Z KOSTKI POLBRUK GR.8cm
 KRAWĘDZ JEZDNI BEZ OBRAMOWANIA
 OPORNIK
 OBRZEŻE CHODNIKOWE
 ŚCIEK
 DRZEWIA DO WYCINKI

PROJEKTOWANE I NADZÓR BUDOWLANY "PRO-BUD"
77-400 ZŁOTÓW, ul. NORWIDA 7

PROJEKT ZAGOSPODAROWANIA TERENU		
TEMAT :	PROJEKT ZAGOSPODAROWANIA TERENU	
OBIEKT :	DROGA PUBLICZNA GMINNA UL. DWÓR ZŁOTOWSKI m. ZŁOTÓW	BRANŻA: DROGOWA
INWESTOR :	GMINA MIASTA ZŁOTÓW 77-400 ZŁOTÓW, UL. AL. PIASTA 1	SKALA: 1:500
PROJEKTANT:	mgr inż. GRZEGÓRZ WITKOWICZ UPR. BUD. NR EMD. 7131/120/P/2000 mgr inż. MAŁGORZATA FERTAŁA UPR. BUD. NR EMD. 7342/1931/94	
DATA:	MARZEC 2009r.	NR RYS. 1