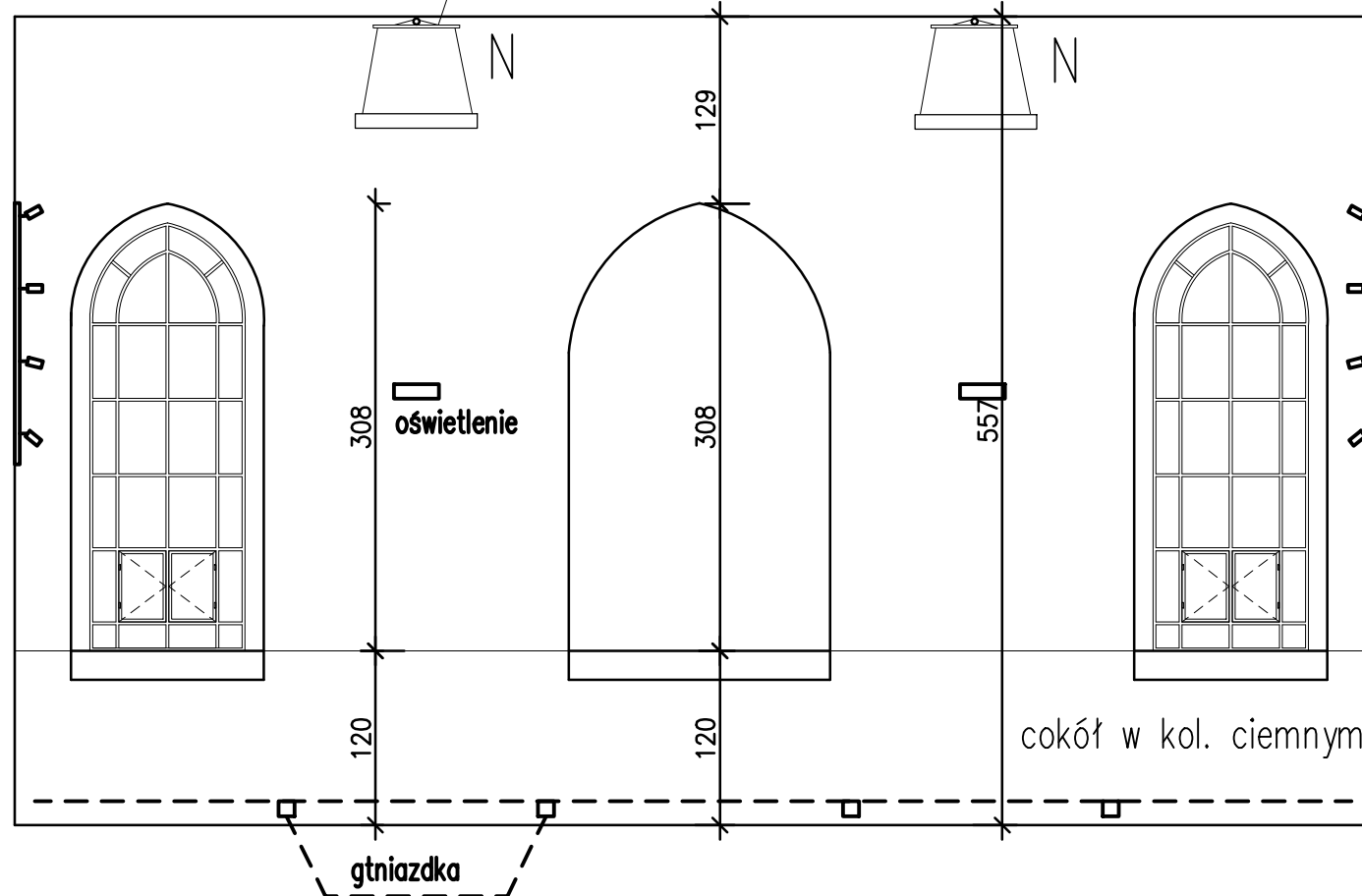
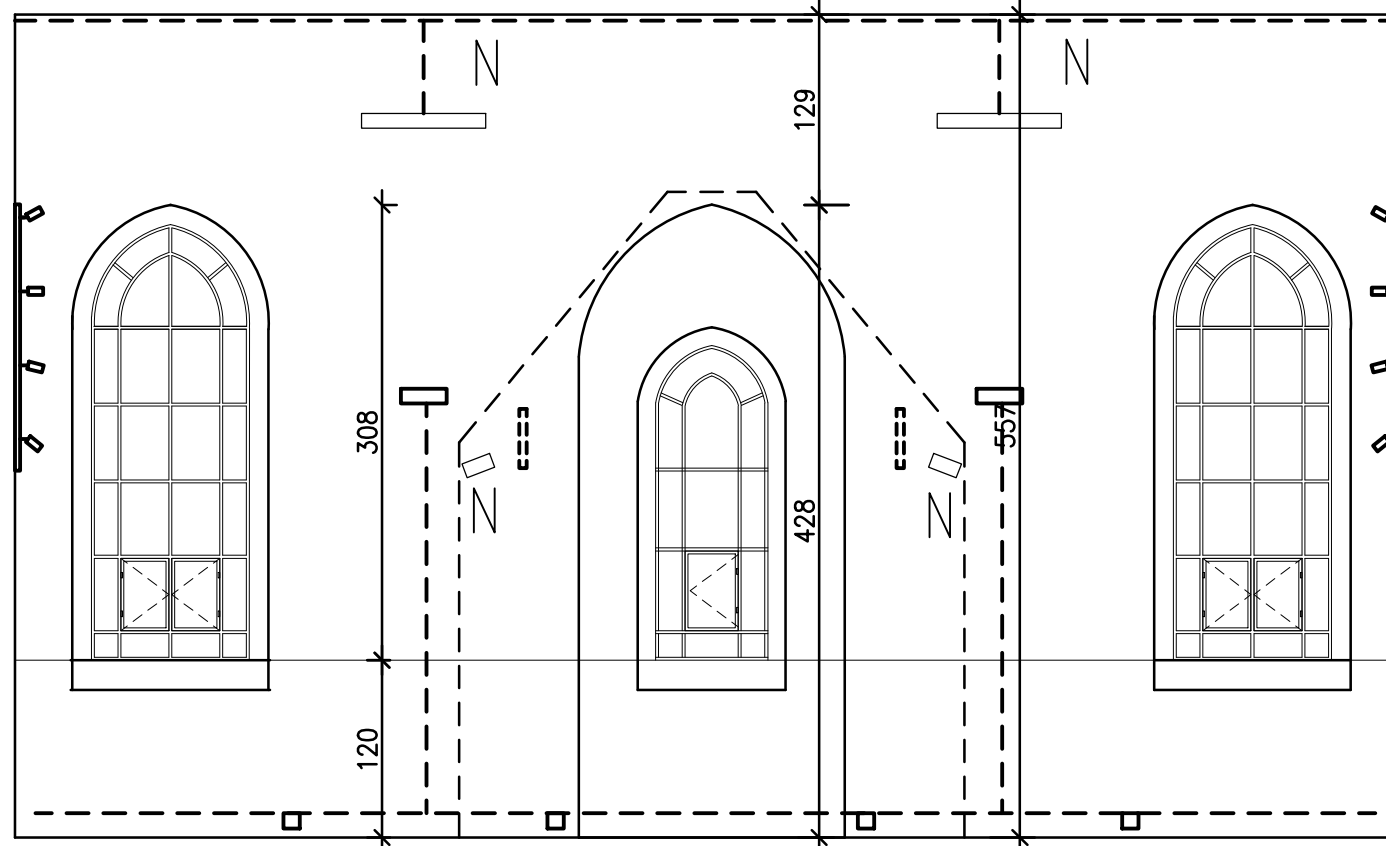


konstrukcja montazowa do zawieszenia nagrzewnic KŁAD ŚCIANY BOCZNEJ D



KŁAD ŚCIANY BOCZNEJ B



Projekty instalacji w oddzielnej dokumentacji.  
Instalacje elektryczne i oświetleniowe.  
Ogrzewanie- nagrzewnice na podczerwień

Na ścianach kaplicy występują polichromie.  
Odkrytki i dokumentacja projektowa związana z wykonaniem ścian  
w oddzielnej dokumentacji,  
która zostanie wykonana w późniejszym terminie  
Na etapie projektowym dokonano wstępnych konsultacji z  
co do lokalizacji oświetlenia, nagrzewnic i rozprowadzenia instalacji.  
Każdorazowo przed rozpoczęciem prac budowlanych  
Należy te lokalizacje potwierdzić.

		<b>PROJE.K.T.</b> 77-400 ZŁOTÓW, ul.Wankowicza 1/8	
		TEMAT : KŁAD ŚCIAN BOCZNYCH B i D	
OBIEKT : RAMONT KAPLICY CMENTARNEJ NA UL. STASZICA ADRES : ZŁOTÓW, DZ.NR 270/4 I 270/3			BRANŻA: BUDOWLANA
INWESTOR : GMINA MIASTO ZŁOTÓW AL. PIASTA 1 77-400 ZŁOTÓW			SKALA: 1:50
PROJEKTANT ARCHITEKTURA : mgr inż. arch. KATARZYNA TEUSZ UPR. BUD. NR EWID. 7131/123/P/2001			
DATA : LUTY 2019	NR RYS.	<b>6</b>	