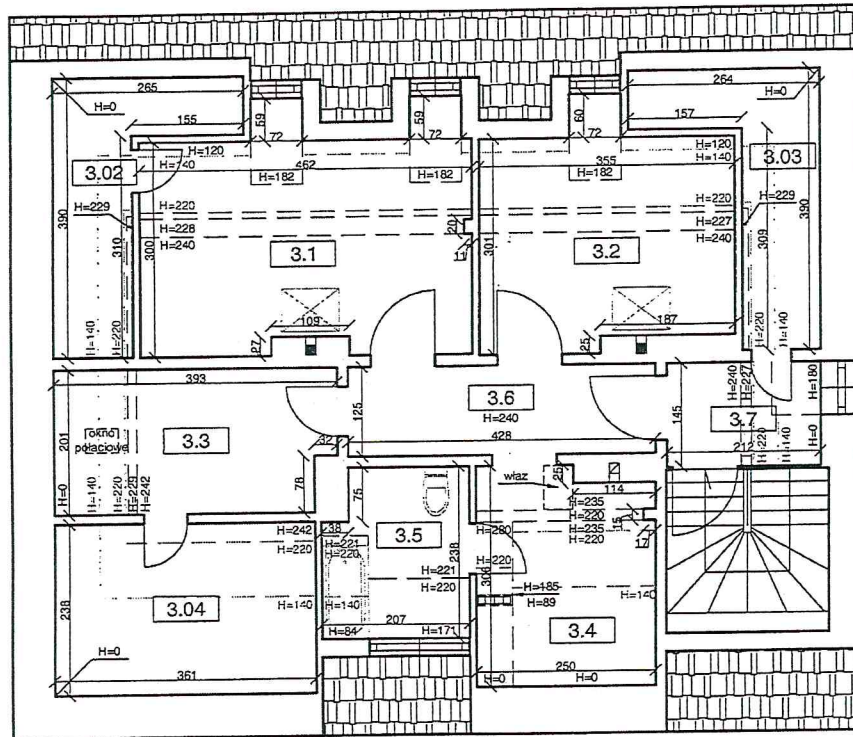


# BUDYNEK MIESZKALNY

## Złotów, ul. Grochowskiego 1

### rzut poddasza

### skala 1:100



Lokal mieszkalny nr 3		
3.1	Pokój	12,23 m <sup>2</sup>
3.2	Pokój	8,86 m <sup>2</sup>
3.3	Pokój	6,04 m <sup>2</sup>
3.4	Kuchnia	3,10 m <sup>2</sup>
3.5	Łazienka z WC	3,40 m <sup>2</sup>
3.6	Przedpokój	5,35 m <sup>2</sup>
3.7	Przedpokój	2,87 m <sup>2</sup>
<b>RAZEM</b>		<b>41,85 m<sup>2</sup></b>

Pomieszczenia przynależne		
3.02	Strych	0,80 m <sup>2</sup>
3.03	Strych	0,75 m <sup>2</sup>
3.04	Strych	1,90 m <sup>2</sup>