

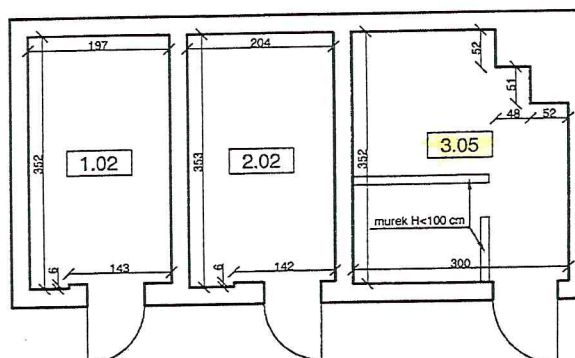
Pomieszczenia przynależne		
1.01	Piwnica	9,96 m <sup>2</sup>
2.01	Piwnica	7,05 m <sup>2</sup>
3.01	Piwnica	10,73 m <sup>2</sup>

Pomieszczenia wspólne		
A	Korytarz	5,90 m <sup>2</sup>
B	Suszarznia	8,55 m <sup>2</sup>

## BUDYNEK GOSPODARCZY

Złotów, ul. Grochowskiego 1

rzut parteru  
skala 1:100



Pomieszczenia przynależne		
1.02	Pom. gospodarcze	6,85 m <sup>2</sup>
2.02	Pom. gospodarcze	7,12 m <sup>2</sup>
3.05	Pom. gospodarcze	9,77 m <sup>2</sup>