

## MAPA DO CELÓW PROJEKTOWYCH

Oznaczenie kancelaryjne zgłoszenia pracy geodezyjnej	IZPG: GN-OD.6641.122.2017	
Nazwa miejscowości	Złotów	
Jednostka ewidencyjna	identyfikator	303101_1
	Nazwa	Złotów - Miasto
Obręb ewidencyjny	identyfikator	0088
	nazwa	Złotów 88
Skala mapy	1:500	
Nazwa układu współrzędnych	prostokątnych płaskich	„1965/3”
	Układ wysokości	Kronstadt
Oznaczenie granic obszaru który był przedmiotem aktualizacji	- - - -	
Nr sekcji	6.198.13.01.3.3, 6.198.13.06.1.1	
Informacje o służebnościach gruntowych mających wpływ na zagospodarowanie gruntów zlokalizowanych w granicach projektowanej inwestycji	Służebności nie sprawdzano	
Data opracowania mapy	20.03.2017 r.	
Stan aktualny na dzień	14.03.2017 r.	
Geodeta Uprawniony Upr. Nr 18549 mgr inż. Mariusz Lipiński	Usługi Geodezyjne i Kartograficzne „GEOMAR” Mariusz Lipiński 78-600 Walcz, ul. Wojska Polskiego 2-t NIP 767-121-47-20 REGON 57088322 tel. 502 665 503	
opracował :		

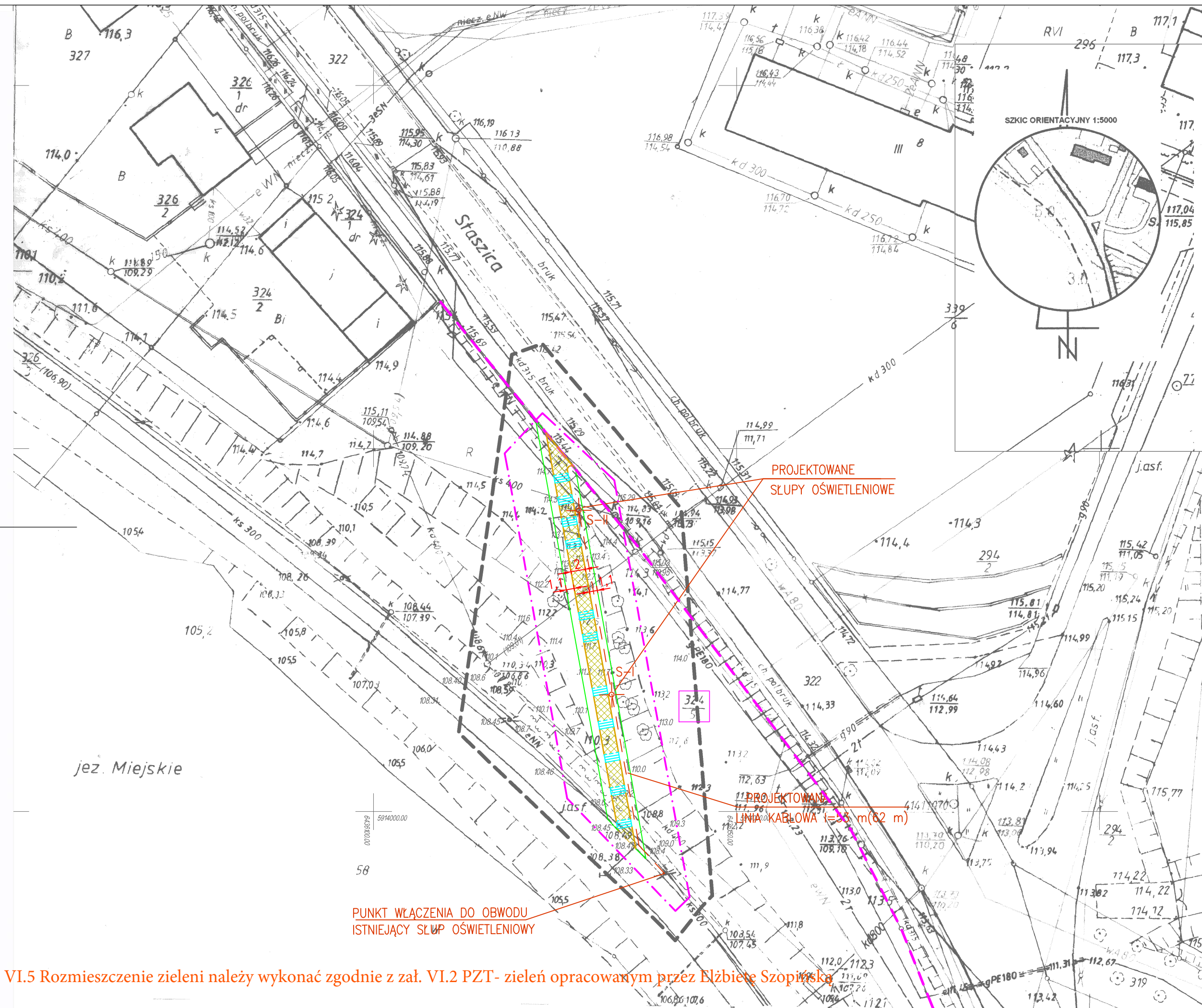
Poświadczam, że niniejszy dokument został opracowany w wyniku prac geodezyjnych i kartograficznych, których rezultaty zawiera operat techniczny wpisany do ewidencji materiałów państwowego zasobu geodezyjnego i kartograficznego  
**STAROSTA ZŁOTOWSKI**

7 30301.2017.371  
(Identyfikator ewidencyjny materiału zasobu - operatu technicznego)

2017-03-31

(Data wpisania operatu technicznego do ewidencji materiałów zasobu)

Zup. STAROSTA  
mgr Danuta Żurawicka  
KINOWA 1  
(Imię i nazwisko) podpis osoby reprezentującej organ



### LEGENDA:

- CHODNIKI
- OBRZEŻE CHODNIKOWE 8x30
- SCHODY ŻELBETOWE
- TERENY BIOLOGICZNIE CZYNNE
- INSTALACJA OŚWIETLENIA
- LAMPY OŚWIETLENIA
- ZAKRES OPRACOWANIA
- GRANICA DZIAŁKI

PROJEKTOWANIE I NADZÓR BUDOWLANY "PRO-BU  
77-400 ZŁOTÓW, ul. NORWIDA 7

TEMAT :	PROJEKT ZAGOSPODAROWANIA TERENU PROMENADA UL. STASZICA	
OBIEKT :	SCHODY, CHODNIK, OŚWIETLENIE	
ADRES :	77-400 ZŁOTÓW, ul. Staszica	
	DZIAŁKA NR: 324/5	
INWESTOR :	GMINA MIASTO ZŁOTÓW	
	AL. PIASTA 1	
	77-400 ZŁOTÓW	
PROJEKTANT	mgr inż. GRZEGORZ WITKOWICZ	
	UPR. BUD. NR EWID. 7131/120/P/2000	
SPRAWDZAJĄCY	mgr inż. ZBIGNIEW PAJĄK	
	UPR. BUD. NR EWID. WKP/0122/P/00D/16	
PROJEKTANT BR. ELEKTR.	mgr inż. TOMASZ LACH	
	UPR. BUD. NR EWID. WKP/0174/PW/OE/12	
OPRACOWAŁ:	mgr inż. GRZEGORZ WITKOWICZ	
DATA	MARZEC	NR RYS.

VI.5 Rozmieszczenie zieleni należy wykonać zgodnie z zał. VI.2 PZT- zieleni opracowanym przez Elżbietę Szopińską

PUNKT WŁĄCZENIA DO OBWODU  
ISTNIEJĄCY SŁUP OŚWIETLENIOWY

PROJEKTOWANA  
LINIA KABLOWA l=58 m(82 m)

PROJEKTOWANE  
SŁUPY OŚWIETLENIOWE