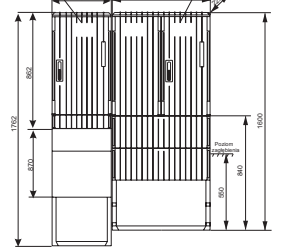
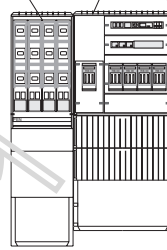


KARTA WYROBU nr 28
Szafa kablowa SKV 1R/3

KARTA WYROBU nr 35
Szafa oświetlenia
ulicznego SOU 4/00/1

KARTA WYROBU nr 28
Szafa kablowa SKV 1R/3

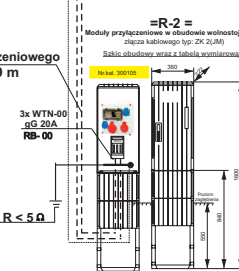
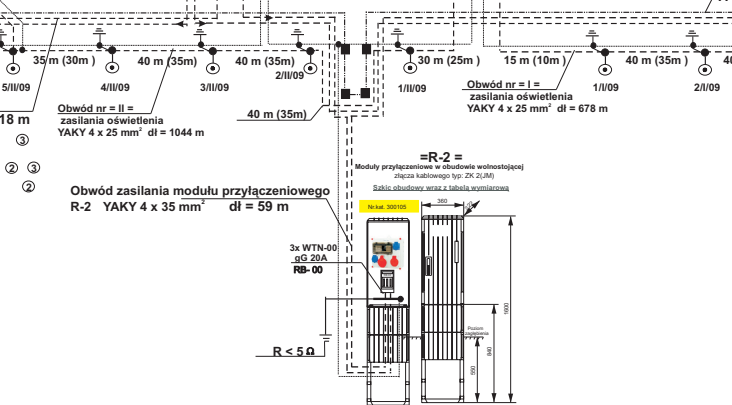
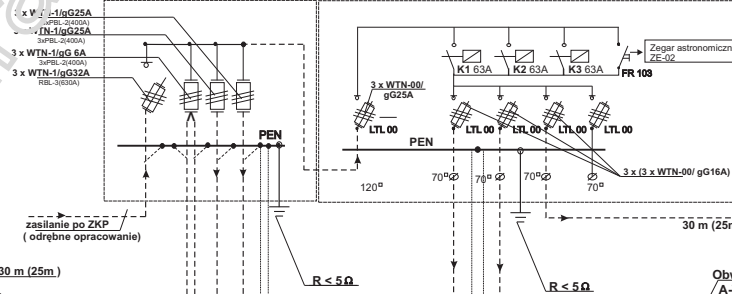
KARTA WYROBU nr 28
Szafa oświetlenia
ulicznego SOU 4/00/1



Schemat ideowy urządzenia

SKV 1R/3

Szafa oświetlenia ulicznego SOU 4/00/1



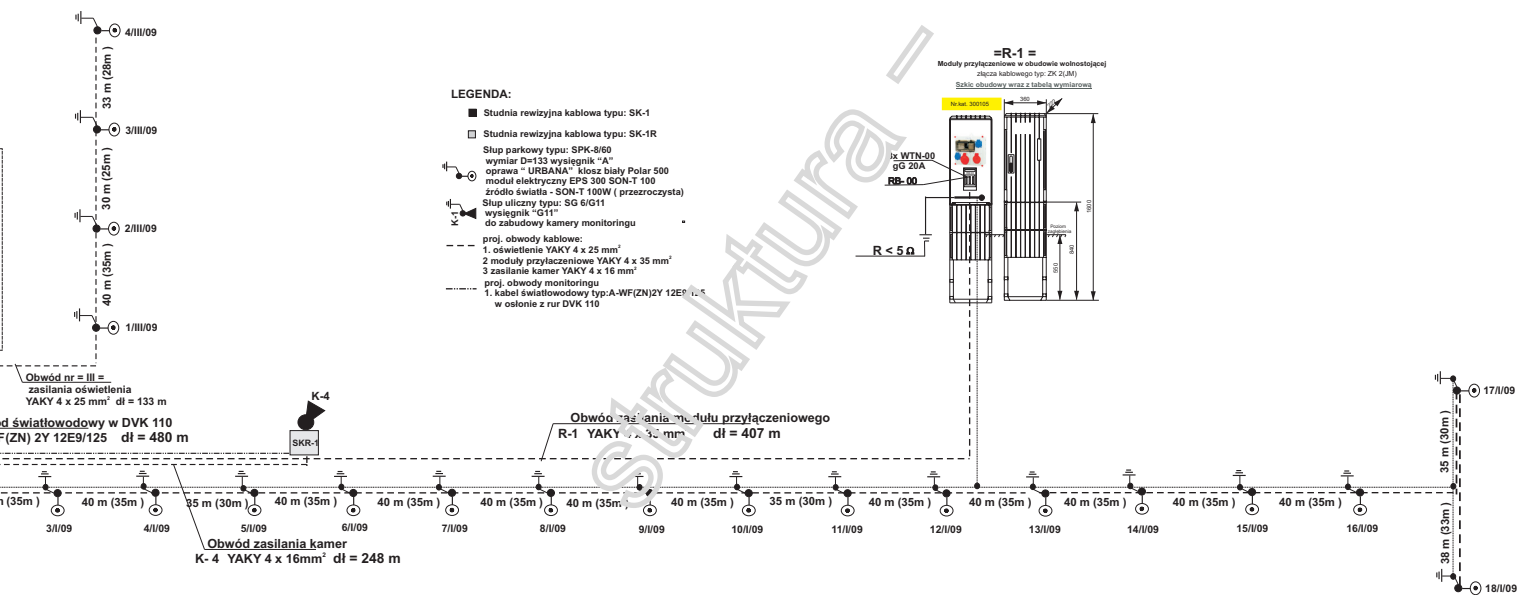
Oświetlenie uliczne wraz z monitoringiem i obwodami zasilania małej infrastruktury ciągu pieszo-rowerowego nad jeziorem Miejskim w Złotowie

77 - 400 ZŁOTÓW

INWESTOR:
Gmina Miasto Złotów
77 - 400 ZŁOTÓW
ul. Ai. Piasta 1

Ochrona od porażen elektrycznych
sieć zasilająca nn. 0,4 kV

SAMOCZYNNY SZYBKI
WYŁĄCZENIE ZASILANIA



PROJEKT TECHNICZNY BUDOWLANY				
Temat:	Oświetlenie wraz z monitoringiem ciągu pieszo-rowerowego nad jeziorem Miejskim w Złotowie - Schemat strukturalny			
Adres obiektu	77 - 400 ZŁOTÓW			
Tytuł	Oświetlenie uliczne wraz z monitoringiem i obwodami zasilania małej infrastruktury - Schemat strukturalny			
Branża	Elektroenergetyczna			
Nr rysunku	0	Skala	===	Data: styczeń 2009
Projektował	mgr Staszek Kazimierz	Uprawnienia specjalność:	NN-8345/778/84	Podpis: msta/bcy/no.pz