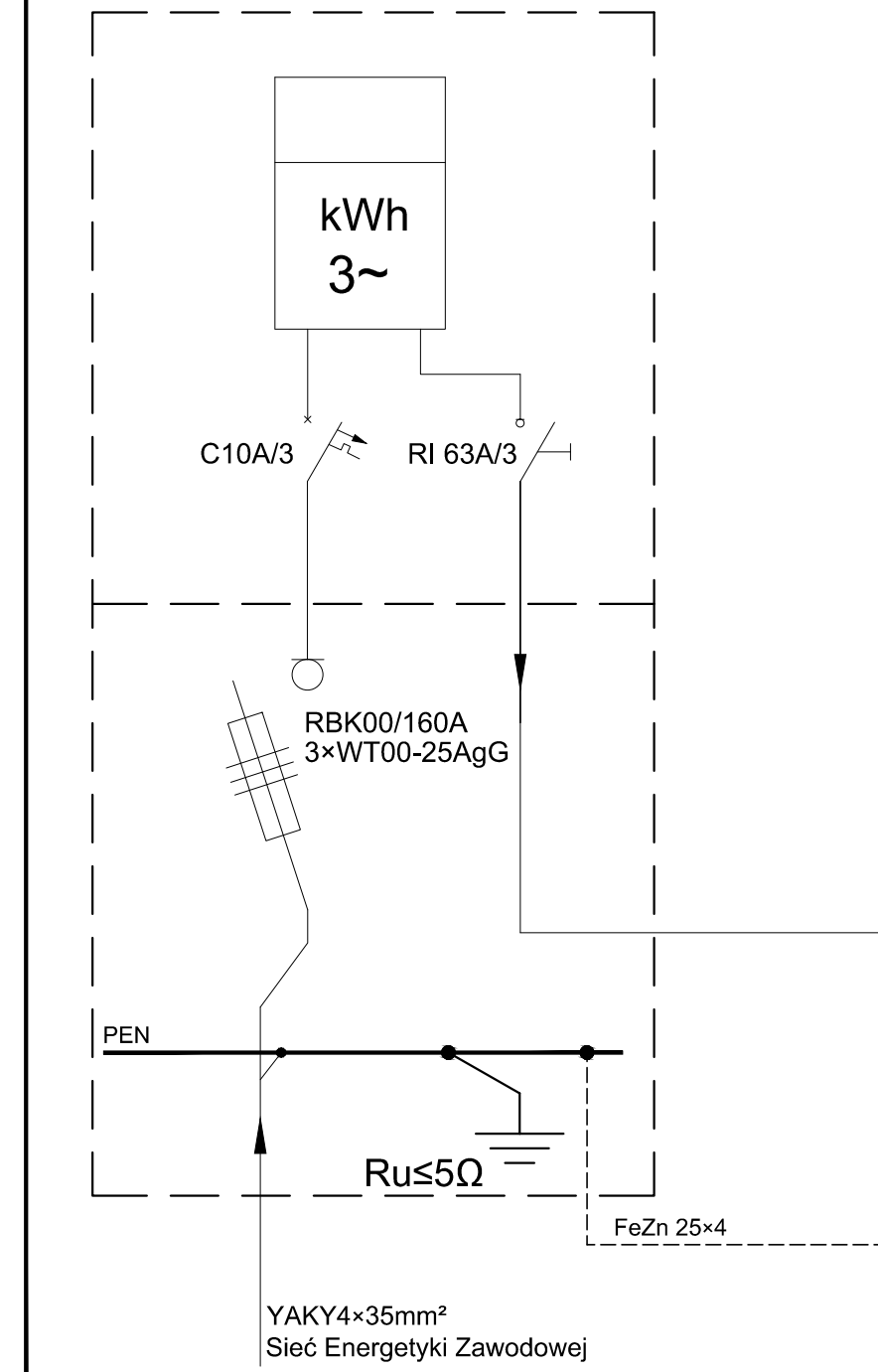
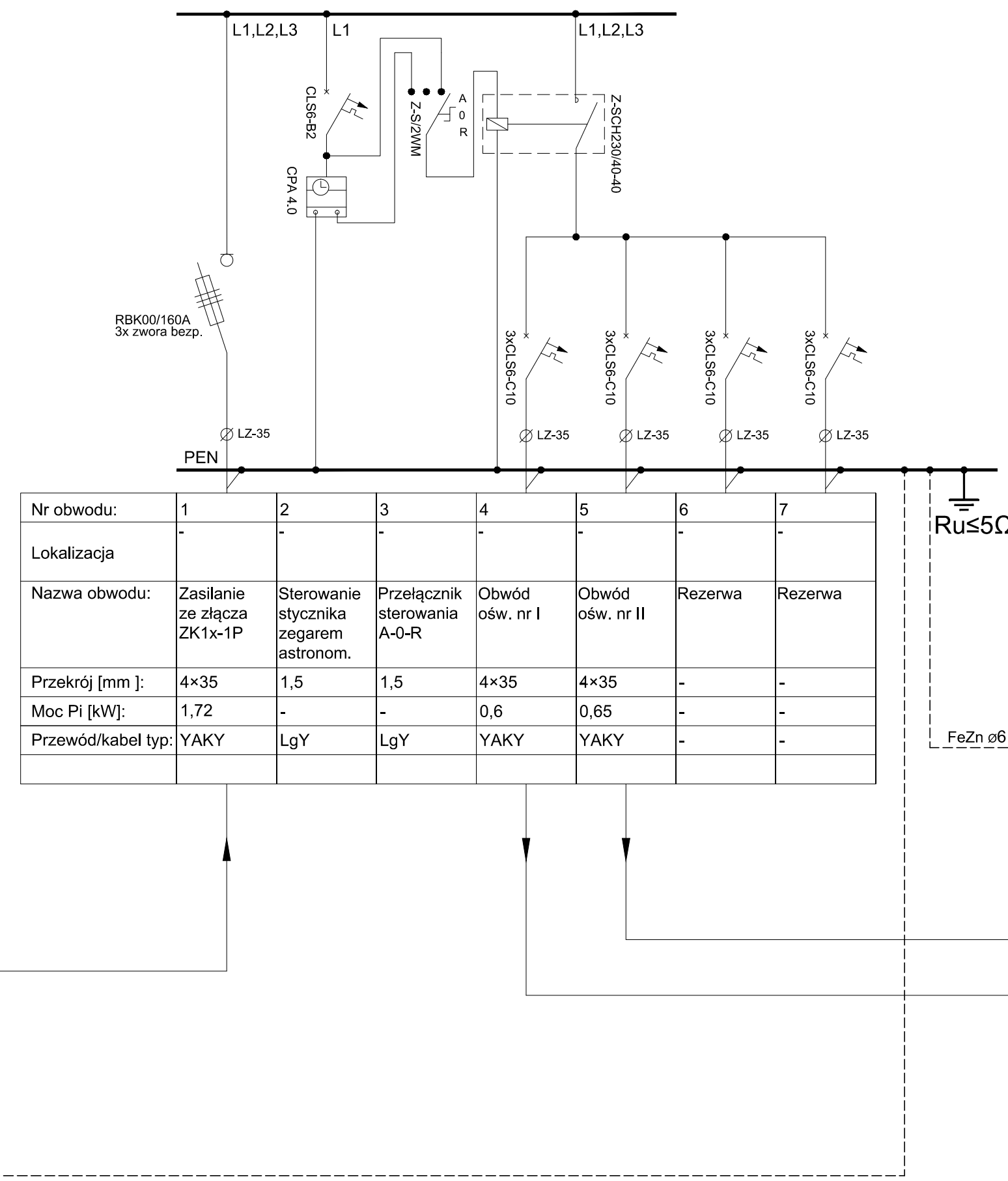


Projektowane złącze kablowo-pomiarowe ZK1x-1P  
- zgodnie z technicznymi warunkami przyłączenia nr 8831/2016/OD5/ZR9 (wg odrębnego opracowania ENEA Operator)

ZK1x-1P



## PROJ. SZAFKA OŚWIETLENIA ULICZNEGO

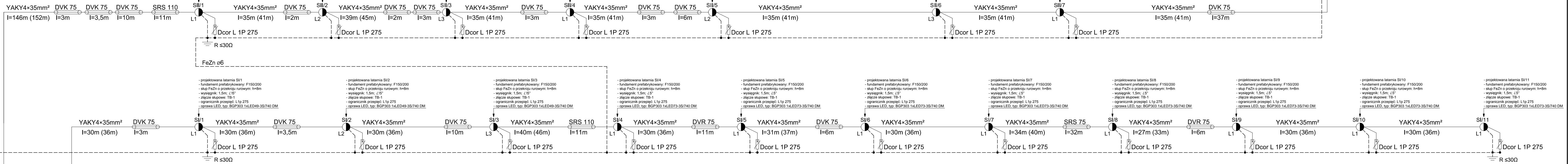


UKŁAD SIECI TN-C

UKŁAD INST. ODBIORCZEJ TN-C-S

OCHRONA OD PORAŻEN samoczynne wyłączenie zasilania

Kable układać w ziemi wg N SEP-E-004 Elektroenergetyczne i sygnalizacyjne linie kablowe. Projektowanie i budowa.



## UWAGI:

- kable układać w ziemi zgodnie z normą: N SEP-E-004
- w miejscach zbliżenia do innych instalacji wykop wykonać ręcznie
- zabezpieczenie przewodu i oprawy - bezpiecznik topikowy D01 - 4A
- całość projektowanej instalacji zasilic i połączyć w układzie 3-faz.
- słupy oznaczyć tabliczkami ostrzegawczymi i ponumerować zgodnie z dokumentacją
- słupy należy wyposażyć w wysięgniki o odpowiednim kącie nachylenia i długości
- w miejscach wszystkich zbliżeń i skrzyżowań, kable prowadzić w rurach ochronnych SRS 75 i DVK 75
- drut uziemiający należy prowadzić pomiędzy słupami na dnio rowu kablowego pod podsypką i łączyć do zacisku uziemiającego konstrukcję słupa
- wykonawca przed przystąpieniem do robót zobowiązany jest do zapoznania się z dokumentacją i realiami terenowymi
- nie wolno brać żadnego wymiaru mierząc bezpośrednio z rysunku, obowiązkiem wykonawcy jest sprawdzenie wymiaru na obiekcie
- roboty budowlano-instalacyjne muszą być prowadzone z równoległą, biegnącą koordynacją międzybranżową
- dla stosowanych w projekcie rozwiązań systemowych dopuszcza się stosowanie systemów równoważnych
- wypusty zasilające urządzenia montować zgodnie z DTR producenta urządzenia
- w sprawach nie określonych dokumentacją obowiązują:
  - Prawo budowlane
  - Warunki techniczne, jakim powinny odpowiadać budynki i ich usytuowanie
  - Warunki techniczne wykonania i odbioru robót budowlano-montażowych
  - Normy Polskiego Komitetu Normalizacyjnego
  - Instrukcje, wytyczne, świadectwa dopuszczenia, atesty Instytutu Techniki Budowlanej
  - Instrukcje, wytyczne i warunki techniczne producentów i dostawców materiałów budowlano-instalacyjnych

ELEKTROTECHNIKA Tomasz Lech 77-400 ZŁOTÓW, ul. 8 MARCA 52 tel.: 516 067 919		
TEMAT:	Schemat strukturalny oświetlenia	
OBIEKT:	BUDOWA OŚW. ULICZNEGO W ZŁOTOWIE, dz. nr 174/5; 175/3; 179;	BRANŻA: ELEKTRYCZNA
ADRES:	AL. PIASTA 1; 77-400 ZŁOTÓW	SKALA: -
INWESTOR:	GMINA MIASTA ZŁOTÓW	
PROJEKTANT:	mgr inż. Tomasz Lech uprawnienia budowlane do projektowania i kierowania robotami budowlanymi bez ograniczeń w specjalności sieci, instalacji urządzeń elektrycznych i elektroenergetycznych nr ewid. WKP0174/PWOE/12	
DATA	LIPIEC 2016 R.	NR RYS. E-4