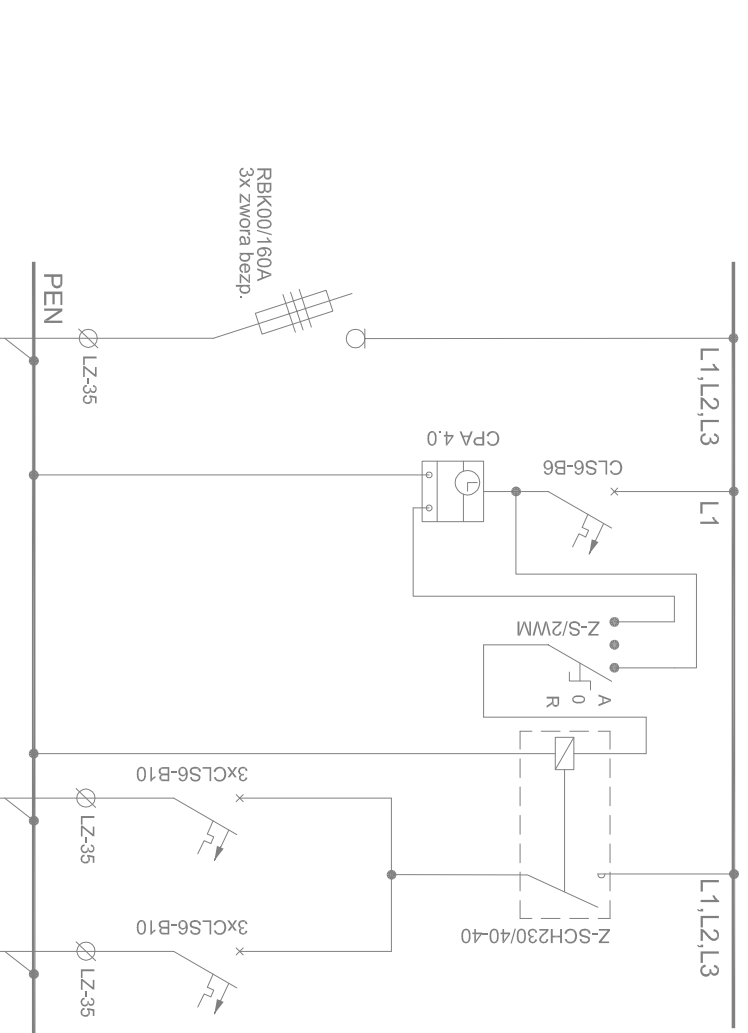
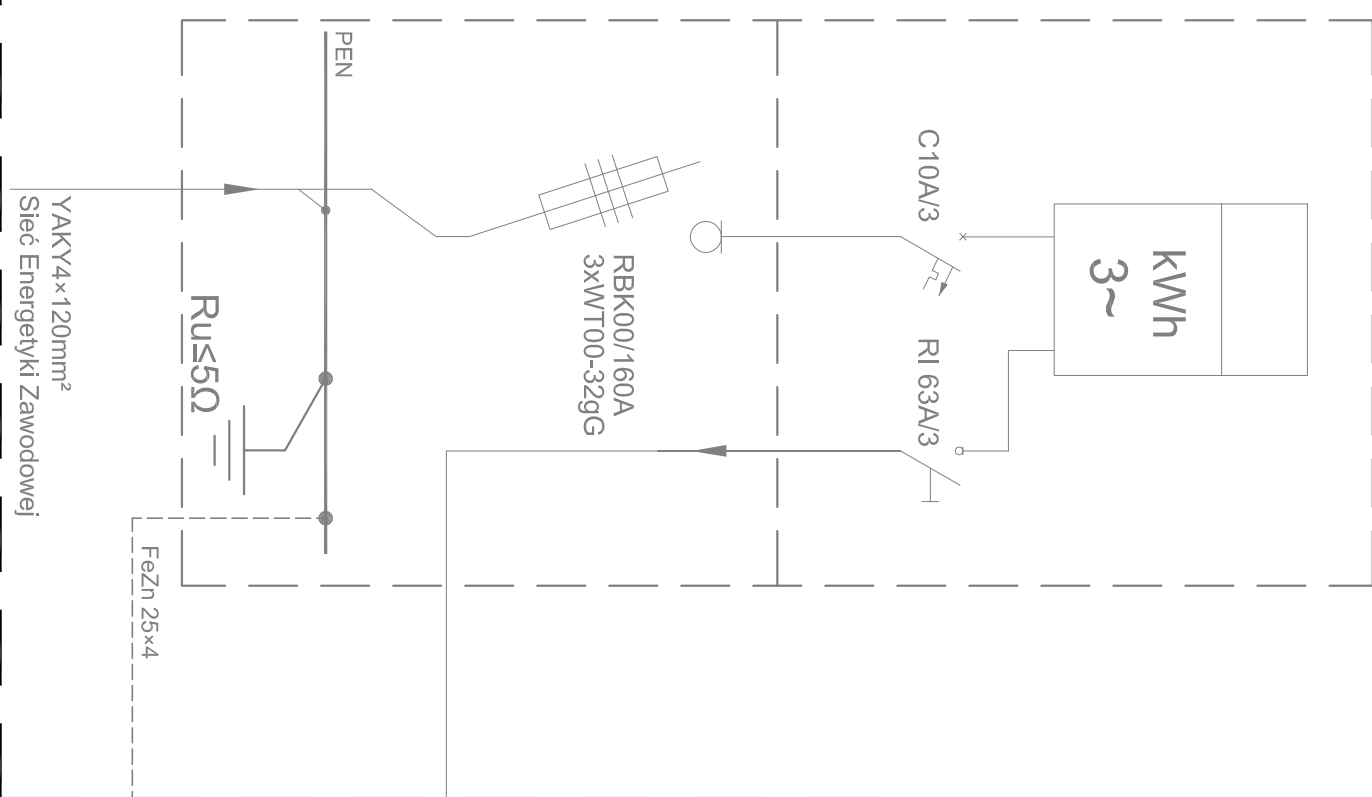


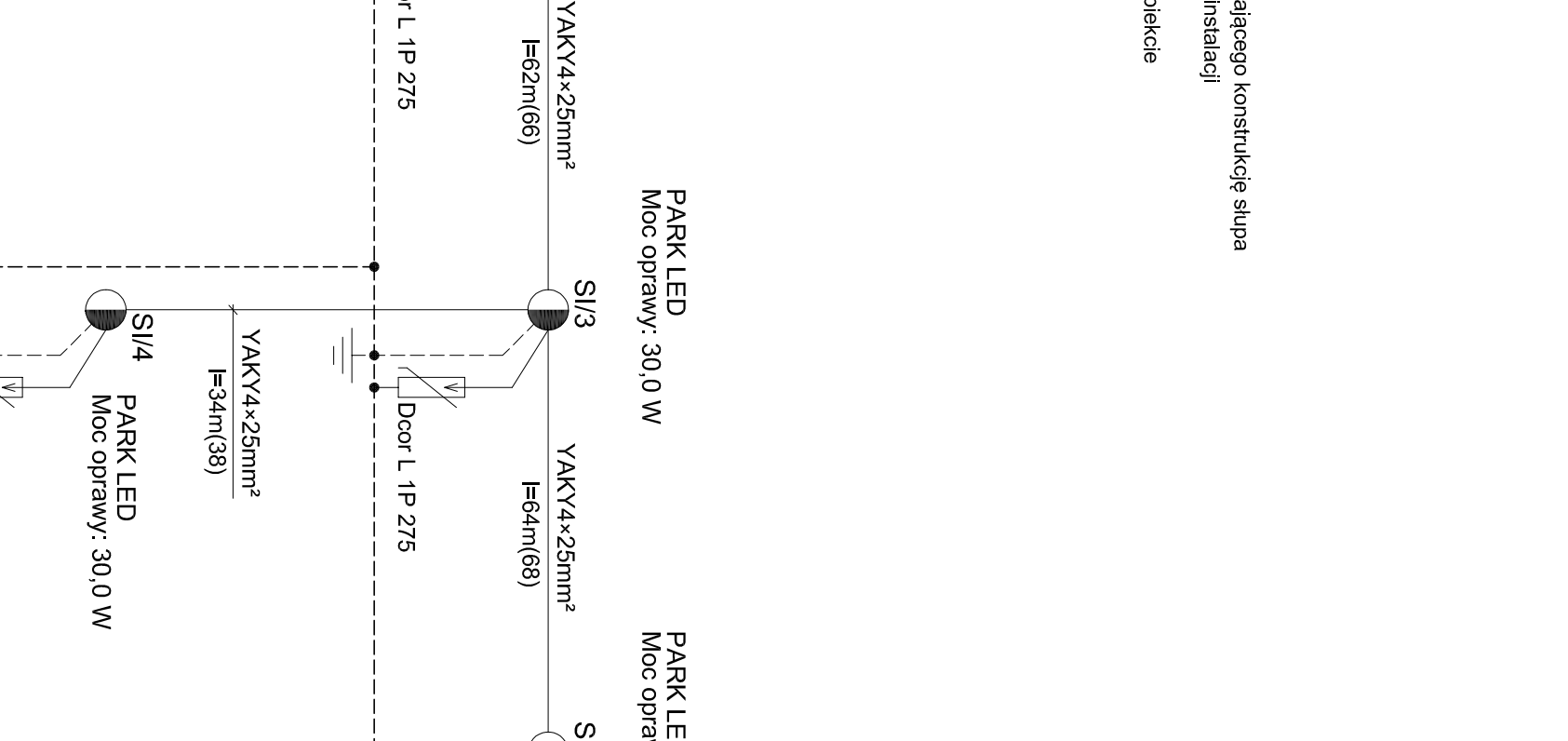
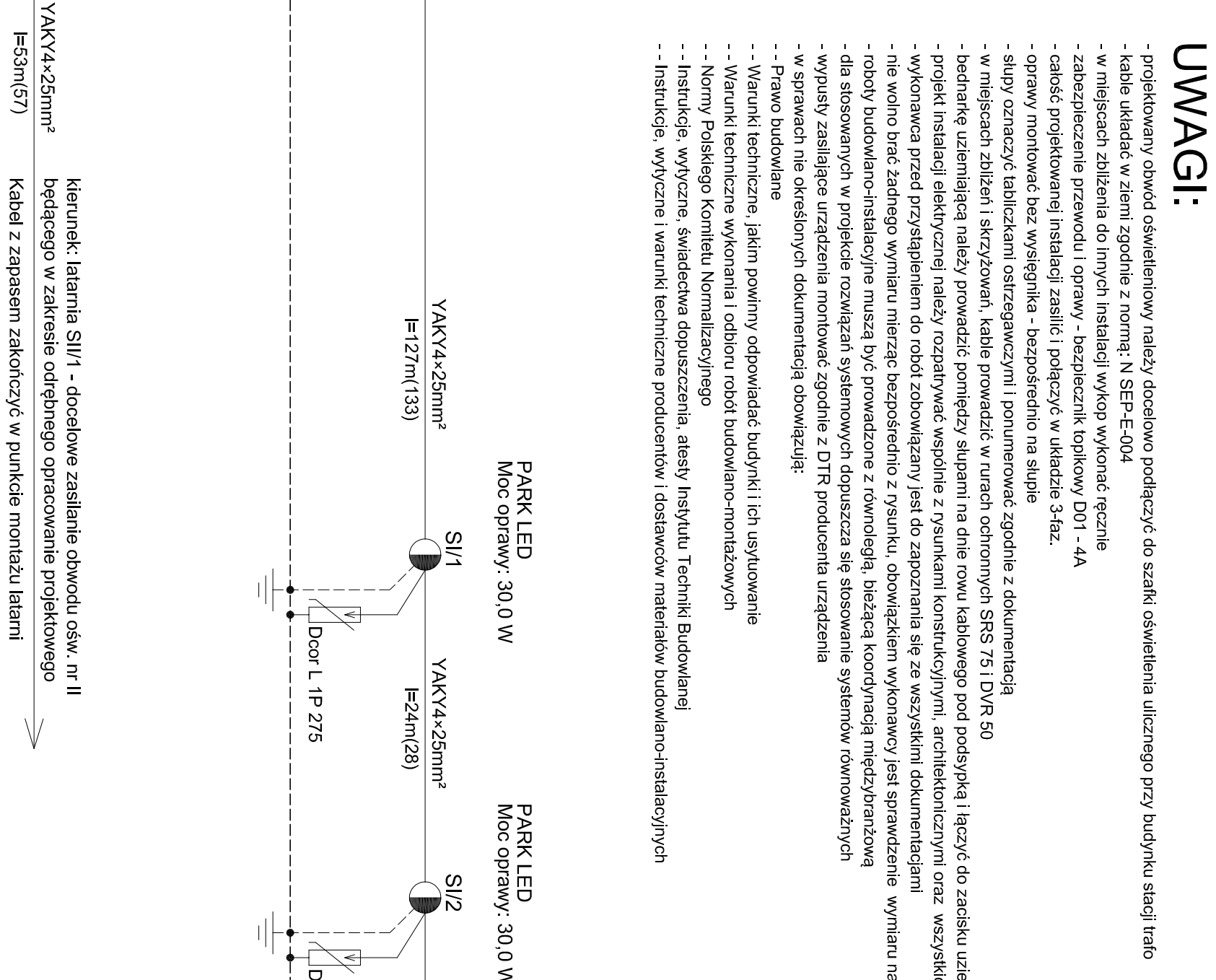
## SZAFKA OŚWIETLENIA ULICZNEGO

Projektowane złącze kablowo-pomiarowe ZK1-1P/F - zgodnie z technicznymi warunkami przyłączenia nr OD5/ZR9/.../2015 (wg odrębnego opracowania ENEA Operator)

## ZK1x-1P



Nr obwodu:	1	2	3	4	5
Lokalizacja	-	-	-	-	-
Nazwa obwodu:	Zasilanie ze złącza ZK1x-1P	Sterowanie stycznika zegarem astronom.	Przełącznik sterowania	Obwód ośw. nr II	Obwód ośw. nr I
Przekrój [mm <sup>2</sup> ]:	4x10	1,5	1,5	4x25	4x25
Moc Pi [kW]:	0,35	-	-	---	0,35
Przewód/kabel typ:	YKY	LgY	LgY	YAKY	YAKY



TEMAT :	Schemat ideowy instalacji oświetleniowej	
OBIEKT :	REMONT ODCINKA ZALCZNIKOWEJ INSTALACJI OŚW. TERENU W REJONIE UL. NORWIDA	BRANŻA: ELEKTRYCZNA
ADRES :	GMINA MIASTA ZŁOTÓW	SKALA: -
INWESTOR :	AL. PIASTA 1 77-400 ZŁOTÓW	
PROJEKTANT :	mgr inż. TOMASZ LACH	
UPR. BUD. DO PROJEKTOWANIA BEZ OGRANICZENI W SPECJALNOŚCI ELEKTRYCZNEJ NR EMD: WKP/0174/PWCE/12		
DATA	CZERWIEC 2015R.	NR RYS. E-2

## UWAGI:

- projektowany obwód oświetleniowy należy docelowo podłączyć do szafki oświetlenia ulicznego przy budynku stacji trafo
- kable układać w ziemi zgodnie z normą: N SEP-E-004
- w miejscach zbliżenia do innych instalacji wykopy wykonać ręcznie
- zabezpieczenie przewodu i oprawy - bezpiecznik topikowy D01 - 4A
- całość projektowanej instalacji zasilić i podłączyć w układzie 3-faz.
- oprawy montować bez wysięgnika - bezpośrednio na słupie
- słupy oznaczać tabliczkami ostrzegawczymi i ponumerować zgodnie z dokumentacją
- w miejscach zbliżeń i skrzyżowań, kable prowadzić w rurach ochronnych SRS 75.1 DVR 50
- bednarkę uziemiającą należy prowadzić pomiędzy słupami na dnie rowu kablowego pod podsypką i łączyć do zacisku uziemiającego konstrukcję słupa
- projekt instalacji elektrycznej należy rozpatrywać wspólnie z rysunkami konstrukcyjnymi, architektonicznymi oraz wszystkich instalacji
- wykonawca przed przystąpieniem do robót zobowiązany jest do zapoznania się ze wszystkimi dokumentacjami
- nie wolno brać żadnego wymiaru mierząc bezpośrednio z rysunku, obowiązkiem wykonawcy jest sprawdzenie wymiaru na obiekcie
- roboty budowlano-instalacyjne muszą być prowadzone z równoległą, bieżącą koordynacją międzybranżową
- dla stosowanych w projekcie rozwiązań systemowych dopuszcza się stosowanie systemów równoważnych
- wypusty zasilające urządzenia montować zgodnie z DTR producenta urządzenia
- w sprawach nie określonych dokumentacją obowiązuja:
  - Prawo budowlane
  - Warunki techniczne, jakim powinny odpowiadać budynki i ich użytkowanie
  - Warunki techniczne wykonania i odbioru robót budowlano-montażowych
  - Normy Polskiego Komitetu Normalizacyjnego
- Instrukcje, wytyczne, świadectwa dopuszczenia, atesty Instytutu Techniki Budowlanej
- Instrukcje, wytyczne i warunki techniczne producentów i dostawców materiałów budowlano-instalacyjnych

## ZAKRES ODRĘBNEGO OPRAWOWANIA PROJEKTOWEGO